

Jak w opracowywanym arkuszu wydłużyć okres promocyjny oddziału?

Wydłużony okres promocyjny stosowany jest w oddziałach specjalnych. Wówczas uczniowie realizują materiał przewidziany dla jednego okresu promocyjnego w ciągu dwóch okresów promocyjnych i dopiero po tym okresie otrzymują promocję na następny poziom.


Domyślnie dla każdego oddziału ustawiane są roczne okresy promocyjne. Wydłużenia okresu promocyjnego oddziału dokonuje się poprzez ustawienie odpowiedniego mnożnika okresu promocyjnego dla tego oddziału (domyślnie mnożnik ten wynosi jeden).

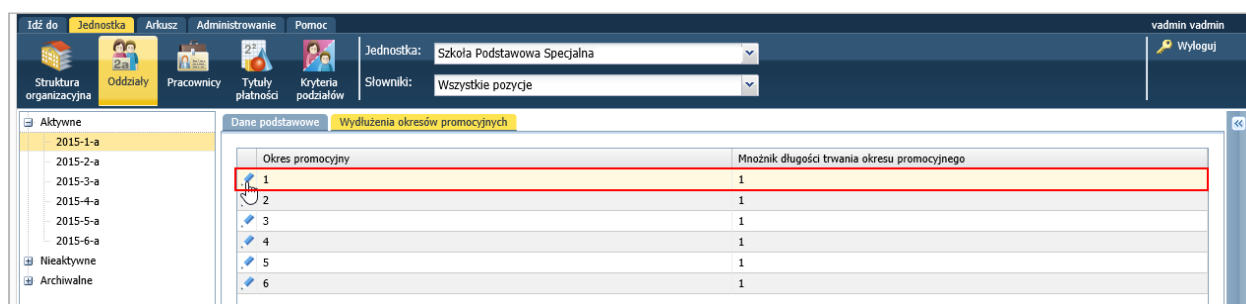
Na podstawie okresów promocyjnych oddziałów w arkuszach budowane są siatki planów nauczania.

Jeśli po utworzeniu arkusza dokonamy wydłużenia okresu promocyjnego oddziału, to aby w arkuszu pojawiła się nowa siatka planu nauczania oddziału, konieczne jest wykonanie operacji wyłączenia i włączenia oddziału do arkusza.

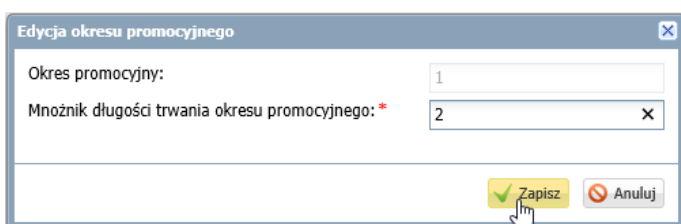
Wyłączenie oddziału z arkusza jest możliwe po usunięciu wszystkich powiązań oddziału z innymi elementami arkusza.

Wydłużenie okresu promocyjnego oddziału w widoku Jednostka/ Oddziały

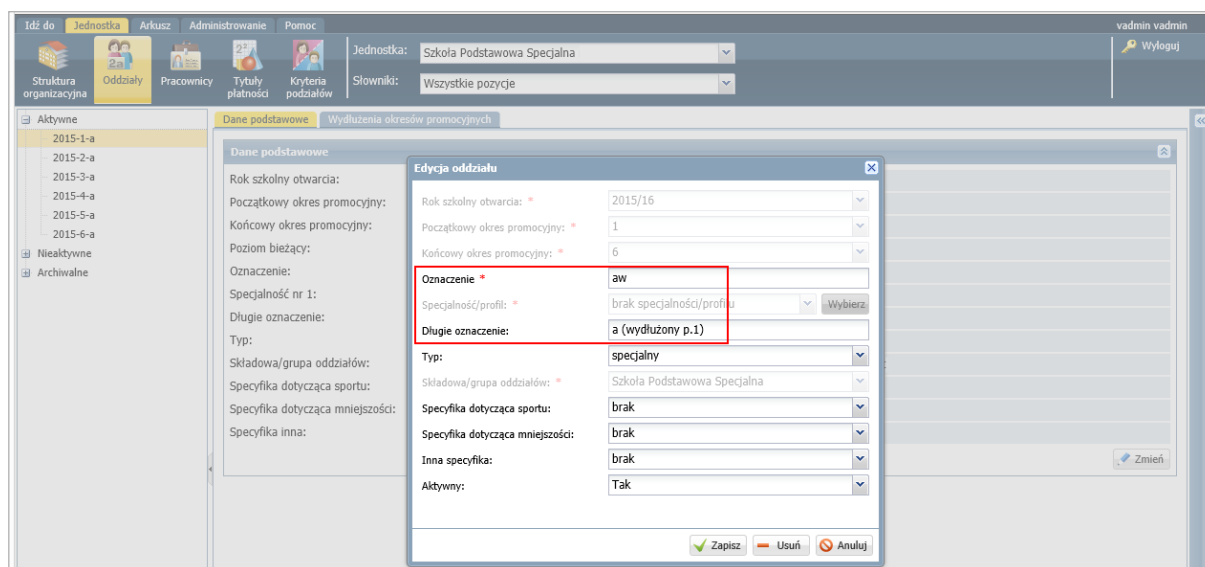
1. Uruchom aplikację *Arkusz* i przejdź do widoku **Jednostka/ Oddziały**.
2. W drzewie danych wybierz oddział, któremu należy wydłużyć okres promocyjny.
3. Przejdź na kartę **Wydłużenia okresów promocyjnych**.
4. Kliknij ikonę  w wierszu okresu promocyjnego, który ma być wydłużony.



5. W oknie **Edycja okresu promocyjnego** ustaw odpowiedni mnożnik dla okresu promocyjnego i kliknij przycisk **Zapisz**.



6. Zmień oznaczenie oddziału o wydłużonym okresie promocyjnym, aby po dokonaniu promocji na kolejny rok szkolny w arkuszu nie pojawiły się oddziały o tym samym poziomie i oznaczeniu. W tym celu przejdź na kartę **Dane podstawowe** i skorzystaj z przycisku **Zmień**.




„Odświeżanie” arkusza

1. Otwórz opracowywany arkusz i przejdź do widoku **Arkusz/ Oddziały**.
2. W drzewie danych wybierz oddział o wydłużonym okresie promocyjnym i przejdź na kartę **Plan nauczania**.
3. Obejrzyj plan nauczania oddziału. Zwróć uwagę, że mimo wydłużenia okresu promocyjnego oddziału, siatka planu nauczania oddziału nie zmieniła się.


Rok szkolny	2015/16	2016/17	2017/18	2018/19	2019/20	2020/21		
Rok/Semestr	1	2	3	4	5	6		
Liczba tygodni	38	38	38	38	38	38	Razem tygodniowo	Efektywna liczba godzin
Efektywna liczba tygodni	36	36	36	36	36	36		
1 aw (a (wydłużony p.1))	e_wczesnoszk	18	0	0	0	0	18	648
	muzyka	1	0	0	0	0	1	36
	j.angielski	2	0	0	0	0	2	72
	religia	2	0	0	0	0	2	72
Razem	23						23	828

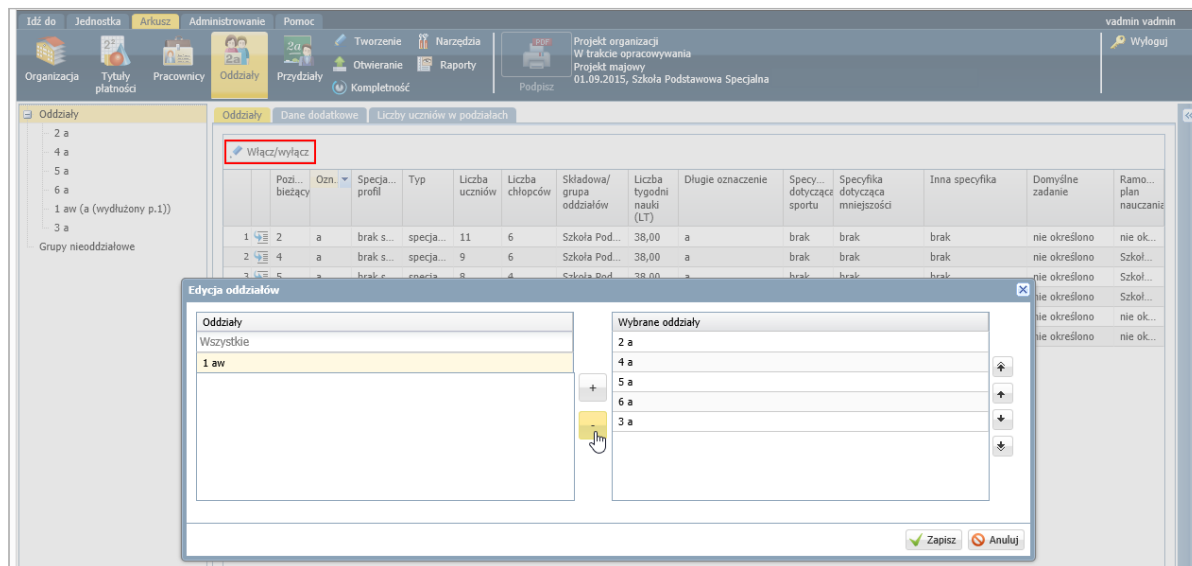
4. Na kartach **Przydziały** i **Plan pracy** usuń wszystkie zdefiniowane elementy oddziału.


Aby usunąć przydział, kliknij ikonę  znajdującą się przed grupą zajęciową, następnie w oknie Edycja przydziału kliknij przycisk **Usuń**.

Aby usunąć pozycję planu pracy, kliknij ją, a następnie w otwartym oknie kliknij przycisk **Usuń**.

5. Wyłącz oddział z arkusza.

- W widoku **Arkusz/ Oddziały** w drzewie danych wybierz gałąź **Oddziały** i kliknij przycisk **Włącz/wyłącz**.
- W oknie **Edycja oddziałów** na liście po prawej stronie zaznacz wyłączany z arkusza oddział i kliknij przycisk , aby przenieść oddział na listę po lewej stronie.



- Kliknij przycisk **Zapisz**.
Oddział zostanie usunięty z arkusza, ale nadal będzie dostępny w widoku **Jednostka/ Oddziały**.
6. Włącz ponownie oddział do arkusza.
- W drzewie danych wybierz gałąź **Oddziały** i kliknij przycisk **Włącz/wyłącz**.
 - W oknie **Edycja oddziałów** na liście po lewej stronie zaznacz oddział i kliknij przycisk , aby przenieść oddział na listę po prawej stronie.
 - Kliknij przycisk **Zapisz**.
7. Wybierz oddział w drzewie danych i przejdź na kartę **Plan nauczania**. Zwróć uwagę, że siatka planu nauczania uwzględni wydłużony okres promocyjny oddziału.

Rok szkolny	2015/16	2016/17	2017/18	2018/19	2019/20	2020/21	2021/22		
Rok/Semestr	1	1	2	3	4	5	6		
Liczba tygodni	38	38	38	38	38	38	38	Razem tygodniowo	Efektywna liczba godzin
Efektywna liczba tygodni	36	36	36	36	36	36	36		
1 aw (a (wydłużony p.1))									
Razem									

8. Wprowadź plan nauczania oddziału i wygeneruj przydziały wynikające z planu nauczania.
9. Uzupełnij dane oddziału na karcie **Dane podstawowe**.