

## Jak przydzielić do zajęć nauczyciela wspomagającego?


W *Arkuszu* można z jednym przydziałem związać kilku nauczycieli. Dzięki temu w prosty sposób można opisywać zajęcia w klasach integracyjnych prowadzone przez dwóch nauczycieli: nauczyciela przedmiotu oraz nauczyciela wspomagającego, którego zadaniem jest wspieranie uczniów o specjalnych potrzebach edukacyjnych.

Nauczyciel wspomagający powinien mieć w umowie przypisane stanowisko **nauczyciel wspomagający**.



### Przydzielanie do zajęć nauczyciela wspomagającego

Przypisywanie nauczyciela wspomagającego do zajęć odbywa się z poziomu przydziałów oddziału. Jeśli dane arkusza eksportowane będą do programu *Plan lekcji Optivum*, to konieczne jest również wprowadzenie dla tego przydziału unikalnego dwuznakowego kodu zajęć międzyoddziałowych.

1. Wyświetl przydziały oddziału w widoku **Arkusz/ Oddziały** lub w widoku **Arkusz/ Przydziały**.  
W widoku **Arkusz/ Oddziały** wybierz oddział w drzewie danych i przejdź na kartę **Przydziały**.  
W widoku **Arkusz/ Przydziały** wyfiltruj przydziały oddziału poprzez zastosowanie odpowiedniego filtra w kolumnie **Grupa**.
2. Odszukaj w tabeli przydział związany z zajęciami, do których chcesz przydzielić nauczyciela wspomagającego i kliknij pierwszą ikonę  (przed kolumną **Grupa**).

Grupa	Tytuł płatności	Nauczyciele	LG	LU	LT	GU	GN	GD	JST	KN	Etat	S...
1 ag	Wszystkie	Wszystkie						Ws	Ws	V		
1. 1ag	biologia	1. Anna Malicka (AM)	1,00	22	38	1	1	0,00	0,00	Nie	0,06	
2. 1ag	fizyka	1. Anna Łączkowska (AL)	2,00	22	38	2	2	0,00	0,00	Nie	0,11	
3. 1ag	geografia	1. Marian Woźniak (MW)	1,00	22	38	1	1	0,00	0,00	Nie	0,06	
4. 1ag	godz.wych	1. Anna Kotowska (AK)	1,00	22	38	1	1	0,00	0,00	Nie	0,06	

### 3. W oknie Edycja przydziału w wierszu **Nauczyciel** wybierz pozycję **wiele umów**.

Edycja przydziału

Tytuł płatności: \* Biologia

Grupa: (oddział/grupa) (kryterium) 1ag

Nauczyciel: Anna Malicka (AM) (brak) **wiele umów** Alicja Bielak (AB) Zbigniew Bober (ZB) Jadwiga Dąbrowska (JD) Zenon Dubiel (ZD) Grażyna Gruszczyńska (GG) Andrzej Karp (KA) Wanda Kolakowska (WK) Kazimierz Konrad (KK)

Liczba godzin: \*

Godziny realizowane jako ponadwymiarowe (GP):

Rodzaj godzin: \*

Miejsce kosztów: \*

Semestr:

Tygodnie:

Więcej >>

Anuluj

Wyświetlił się okno **Przypisanie umów dla przydziału**.

### 4. Przypisz do przydziału drugiego nauczyciela, przenosząc go z listy po lewej stronie na listę po prawej stronie (dwuklikiem lub za pomocą przycisku ). W kolumnie **Tytuł płatności** ustaw pozycję związaną ze wspomaganiem nauczania. Zapisz zmiany przyciskiem **Zapisz**.

Przypisanie umów dla przydziału

Umowa	Tytuł płatności	LU
Anna Malicka (AM)	Biologia	22
<b>Emilia Koprowska (EK)</b>	<b>Obowiązki nauczyciela wspo...</b>	<b>5</b>

Zapisz Anuluj

W oknie tym możesz przypisać do przydziału od razu obydwu nauczycieli: nauczyciela przedmiotu oraz nauczyciela wspomagającego.

## 5. Wprowadź dla przydziału kod zajęć międzyoddziałowych.

- W oknie **Edycja przydziału** kliknij przycisk **Więcej**, aby rozwinąć formularz.

- W wierszu **Kod zajęć międzyoddziałowych (KZM)** wpisz unikalny kod (max 3 znaki).

- Kliknij przycisk **Zapisz**.

## 6. Obejrzyj przydziały nauczyciela wspomagającego – w widoku **Arkusz/ Pracownicy** wybierz nauczyciela w drzewie danych i przejdź na kartę **Przydziały**.

Grupa	Tytuł płatności	Nauczyciele	LG	LU	LT	GU	GN	GD	JST	KN	Etat	S...
1	1ag	1. Anna Malicka (AM) 2. Emilia Koprowska (EK)	1,00	22	38	1	1	0,00	0,00	Nie	0,06	
2	1ag	1. Anna Łączkowska (AL) 2. Emilia Koprowska (EK)	2,00	22	38	2	2	0,00	0,00	Nie	0,11	
3	1ag	1. Paulina Małecka (PM) 2. Emilia Koprowska (EK)	3,00	22	38	3	3	0,00	0,00	Nie	0,17	
4	1ag	1. Jadwiga Dąbrowska (JD) 2. Emilia Koprowska (EK)	2,00	22	38	2	2	0,00	0,00	Nie	0,11	
5	1ag	1. Anna Kotowska (AK) 2. Emilia Koprowska (EK)	5,00	22	38	5	5	0,00	0,00	Nie	0,28	
6	1ag	1. Halina Stepien (HS) 2. Emilia Koprowska (EK)	4,00	22	38	4	4	0,00	0,00	Nie	0,22	
7	1ag	1. Krystyna Nowak (KN) 2. Emilia Koprowska (EK)	2,00	22	38	2	2	0,00	0,00	Nie	0,11	




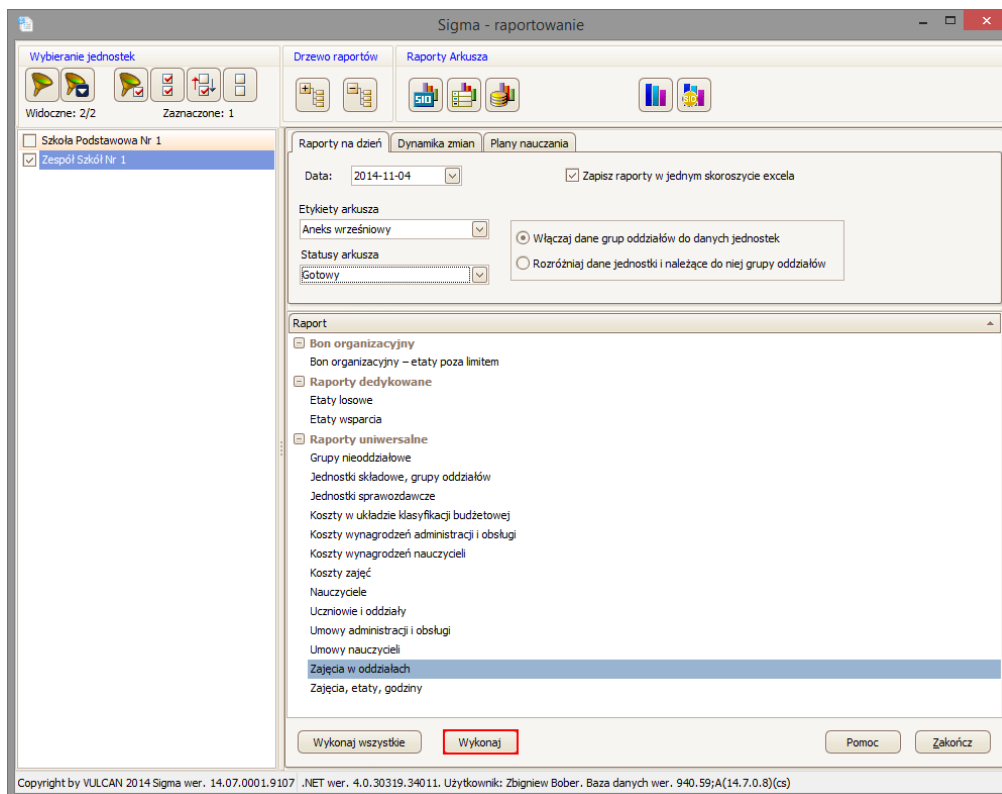
Przygotowano 2014-10-29 17:01:47 na podstawie arkusza Z81\_2014/15\_ak

1ag					
Tytuł płatności	Grupa	GU	GN	Nauczyciel	Etat
Religia	1ag	2,00	2,00	Adam Ziobler (AZ)	0,11
Język polski	1ag	5,00	10,00	Anna Kotowska (AK), Emilia Koprowska (EK)	0,56
Historia	1ag	2,00	2,00	Wacław Kruk (KW)	0,11
Język angielski	1ag	3,00	6,00	Paulina Malecka (PM), Emilia Koprowska (EK)	0,33
Język niemiecki	1ag	2,00	4,00	Emilia Koprowska (EK), Jadwiga Dąbrowska (JD)	0,22
Matematyka	1ag	4,00	8,00	Halina Stepień (HS), Emilia Koprowska (EK)	0,44
Fizyka z astronomią	1ag	2,00	4,00	Anna Łączkowska (AL), Emilia Koprowska (EK)	0,22
Biologia	1ag	1,00	2,00	Anna Malicka (AM), Emilia Koprowska (EK)	0,11
Geografia	1ag	1,00	1,00	Marian Wozniak (MW)	0,06

Informacje o nauczycielach wspomagających można również uzyskać przygotowując odpowiednie zestawienie w module *Raportowanie* (z poziomu jednostki sprawozdawczej lub organu prowadzącego).

#### Przygotowanie zestawienia w module *Raportowanie*

1. Uruchom moduł *Raportowanie*.
2. W panelu po lewej stronie zaznacz jednostkę/jednostki, której(ych) dane mają być uwzględnione w zestawieniu.
3. Wybierz raporty *Arkusza*, klikając ikonę  na pasku narzędzi.
4. Na karcie **Raporty na dzień** ustaw parametry, na podstawie których zostaną wybrane odpowiednie ma arkusze organizacyjne do wykonania zestawienia.
5. W sekcji **Raport** wybierz z listy pozycję **Zajęcia w oddziałach** i kliknij przycisk **Wykonaj**.



Uruchomi się program *Excel* z domyślnym raportem.

Nazwa jednostki	Gimnazjum	Liceum	ogólnoszkolące na porobudowe gimnazjum	Razem
Zespół Szkół Nr 1	219,00	371,00	590,00	
Razem	219,00	371,00	590,00	

6. Zdefiniuj własny raport.

- W polu **Wartość w tabeli** ustaw, jakie wartości chcesz wyświetlać w tabeli, np. **Liczba etatów (Etaty)**.
- W polu **Kategoria tytułu płatności nauczyciela** ustaw pozycję **Obowiązki nauczyciela wspomagającego**.

Pole **Kategoria tytułu płatności nauczyciela** znajduje się w obszarze filtra tabeli przestawnej. Zatem ustawienie pozycji **Obowiązki nauczyciela wspomagającego** w tym polu spowoduje przygotowanie tabel tylko dla tej kategorii tytułu płatności.

- Kliknij przycisk **Wygeneruj tabelę przestawną**.

	A	B	C	D	E	F	G
1	Wartości w tabeli	Liczba etatów (Etaty)					
3	Wiersze raportu	Nazwa jednostki					
5	Kolumny raportu	Typ szkoły					
7	Rodzaje podsumowań	Suma					
9	Procent	bez procentów					
12	Specyfika	(Wszystko)					
13	Kategoria uczniów	(Wszystko)					
14	Typ oddziału	(Wszystko)					
15	Rodzaj godzin	(Wszystko)					
16	Rodział klasyfikacji budżetowej	(Wszystko)					
17	Źródło finansowania	(Wszystko)					
18	Tytuł płatności nauczyciela	(Wszystko)					
19	Typ tytułu płatności nauczyciela	(Wszystko)					
20	Kategoria tytułu płatności nauczyciela	Obowiązki nauczyciela wspomagającego					
21	Zadanie	(Wszystko)					
22	Zadanie nauczycielskie	(Wszystko)					
23	Dzielnica	(Wszystko)					

- Obejrzyj przygotowane zestawienie.
- Zmodyfikuj zestawienie, ustawiając inne pozycje w górnych wierszach (**Wartości w tabeli**, **Wiersze raportu**, **Kolumny raportu**, **Rodzaje podsumowań**, **Procent**) i klikając przycisk **Wygeneruj tabelę przestawną**.

	A	B	C	D	E	F	G	H	I	J
1	Wartości w tabeli	Liczba etatów (Etaty)								
3	Wiersze raportu	Oddział								
5	Kolumny raportu	Typ szkoły								
7	Rodzaje podsumowań	Suma								
9	Procent	bez procentów								
12	Specyfika	(Wszystko)								
13	Kategoria uczniów	(Wszystko)								
14	Typ oddziału	(Wszystko)								
15	Rodzaj godzin	(Wszystko)								
16	Rodział klasyfikacji budżetowej	(Wszystko)								
17	Źródło finansowania	(Wszystko)								
18	Tytuł płatności nauczyciela	(Wszystko)								
19	Typ tytułu płatności nauczyciela	(Wszystko)								
20	Kategoria tytułu płatności nauczyciela	Obowiązki nauczyciela wspomagającego								
21	Zadanie	(Wszystko)								
22	Zadanie nauczycielskie	(Wszystko)								
23	Dzielnica	(Wszystko)								
25	Suma z Liczba etatów (Etaty)	Typ szkoły								
26	Oddział		Gimnazjum	Razem						
27	1ag		1,06	1,06						
28	2ag		0,67	0,67						
29	Razem		1,72	1,72						
30										

## 9. Zmodyfikuj zestawienie, zmieniając układ tabeli przestawnej.

- Kliknij w obszarze tabeli, aby ją uaktywnić i wyświetlić okienko zadań **Pola tabeli przestawnej**.

The screenshot shows the Sigma software interface with a pivot table and the 'Pola tabeli przestawnej' (Pivot Table Fields) task pane. The pivot table is currently set to show 'Suma z Liczba etatów (Etaty)' by 'Typ szkoły' (Typ szkoły) with columns for 'Gimnazjum' and 'Razem'. The task pane shows various filters and columns available for selection.

Wartości w tabeli	Liczba etatów (Etaty)
Wiersze raportu	Nazwa jednostki
Kolumny raportu	Typ szkoły
Rodzaje podsumowań	Suma
Procent	bez procentów
Specyfika	(Wszystko)
Kategoria uczniów	(Wszystko)
Typ oddziału	(Wszystko)
Rodzaj godzin	(Wszystko)
Rodzaj klasyfikacji budżetowej	(Wszystko)
Źródło finansowania	(Wszystko)
Tytuł płatności nauczyciela	(Wszystko)
Typ tytułu płatności nauczyciela	(Wszystko)
Kategoria tytułu płatności nauczyciela	Obowiązki - uczydziela wspomagającego
Zadanie	(Wszystko)
Zadanie nauczycielskie	(Wszystko)
Dzielnica	(Wszystko)
Suma z Liczba etatów (Etaty)	Typ szkoły
Nazwa jednostki	
Zespół Szkół Nr 1	
Razem	

- W okienku zadań do obszarów **KOLUMNY** i **WIERSZE** wstaw inne pola z listy wyświetlanej u góry okienka.

Aby usunąć pole z obszaru, przeciągnij je poza obszar okienka.

Aby wstawić pole do obszaru, przeciągnij je do obszaru z listy powyżej.

Możesz na przykład w obszarze **KOLUMNY** umieścić pole **Oddziały**, a w obszarze **WIERSZE** – pole **Nauczyciel**.

- Obejrzyj zmodyfikowaną tabelę.

The screenshot shows the Sigma software interface with a modified pivot table and the 'Pola tabeli przestawnej' (Pivot Table Fields) task pane. The pivot table is now set to show 'Suma z Liczba etatów (Etaty)' by 'Oddział' (Oddział) with columns for '1ag' and '2ag', and a 'Razem' column. The task pane shows the 'Oddział' field moved to the columns area and 'Nauczyciel' moved to the rows area.

Wartości w tabeli	Liczba etatów (Etaty)
Wiersze raportu	Nazwa jednostki
Kolumny raportu	Typ szkoły
Rodzaje podsumowań	Suma
Procent	bez procentów
Specyfika	(Wszystko)
Kategoria uczniów	(Wszystko)
Typ oddziału	(Wszystko)
Rodzaj godzin	(Wszystko)
Rodzaj klasyfikacji budżetowej	(Wszystko)
Źródło finansowania	(Wszystko)
Tytuł płatności nauczyciela	(Wszystko)
Typ tytułu płatności nauczyciela	(Wszystko)
Kategoria tytułu płatności nauczyciela	Obowiązki nauczyciela wspomagającego
Zadanie	(Wszystko)
Zadanie nauczycielskie	(Wszystko)
Dzielnica	(Wszystko)
Suma z Liczba etatów (Etaty)	Oddział
Nauczyciel	
Koprowska Emilia	
Norman Andrzej	
Razem	