



Sigma – moduł Arkusz

Jak opisać w arkuszu plan nauczania oddziału wielospecjalnościowego?

Specjalności oddziałów występują w technikach i szkołach zawodowych. W liceach ogólnokształcących można jako specjalność potraktować zwyczajowy profil oddziału, np. informatyczno-matematyczny, choć zgodnie z obowiązującym prawem oddziały w liceach nie są profilowane.

O opisywaniu profili oddziałów liceów ogólnokształcących w arkuszach decyduje organ prowadzący.

Aby możliwe było wprowadzenie planu nauczania oddziału wielospecjalnościowego, konieczne jest zdefiniowanie jego specjalności w widoku **Jednostka/ Oddziały**.

Definiowanie specjalności oddziału

1. W aplikacji **Arkusz** przejdź do widoku **Jednostka/ Oddziały**.
2. W drzewie danych wybierz oddział.
3. Na karcie **Dane podstawowe** kliknij przycisk **Zmień**.
4. W oknie **Edycja oddziału** w wierszu **Specjalność/profil** ustaw pozycję **Wielospecjalnościowy**.

Rok szkolny otwarcia: *	2016/17
Początkowy okres promocyjny: *	1
Końcowy okres promocyjny: *	3
Oznaczenie: *	az
Specjalność/profil: *	Wielospecjalnościowy
Długie oznaczenie:	az
Typ:	ogólnodostępny
Składowa/grupa oddziałów: *	Zasadnicza Szkoła Zawodowa
Specyfika dotycząca sportu:	brak
Specyfika dotycząca mniejszości:	brak
Inna specyfika:	brak
Aktywny:	Tak

5. Wyświetli się okno **Specjalności oddziału**, w którym ustal listę specjalności oddziału, przenosząc dwuklikiem wybrane pozycje z listy po lewej stronie na listę po prawej stronie.
6. W kolumnie **Skrót** wprowadź skrót dla każdej specjalności.

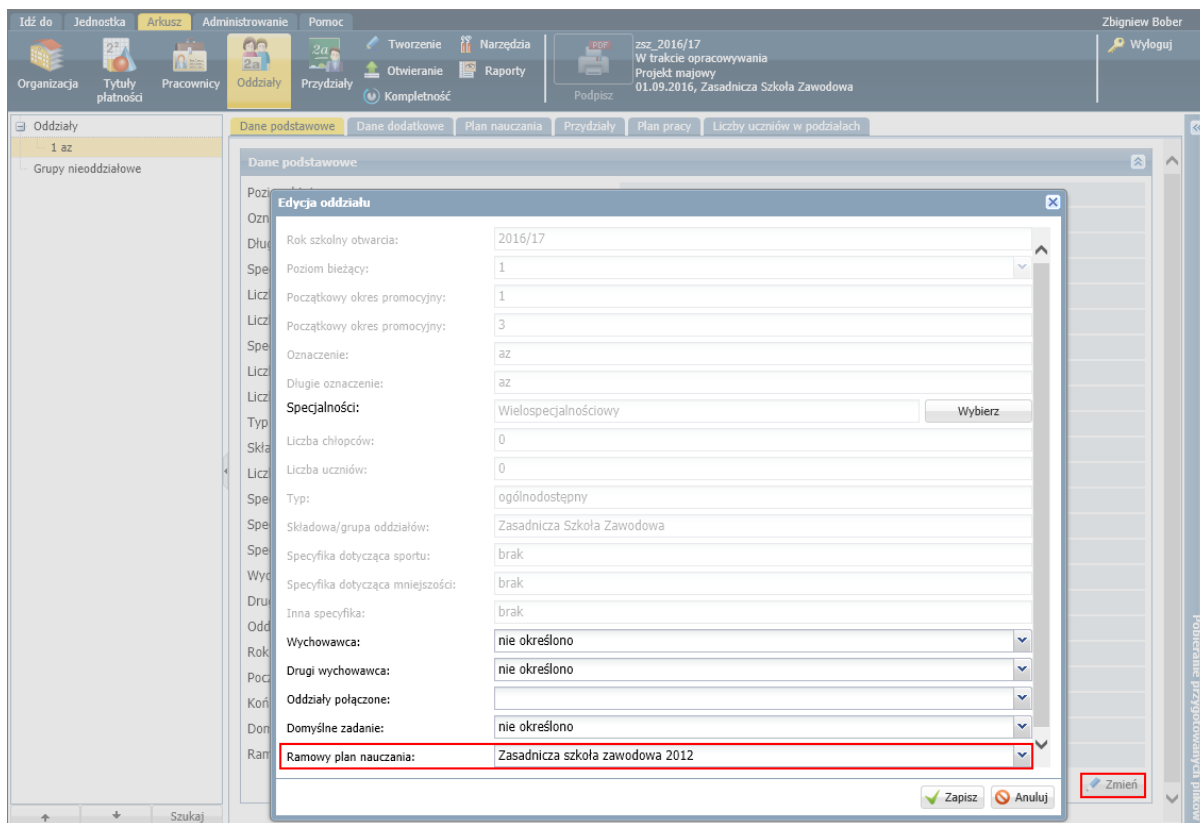
Nazwa specjalności	Skrót
Cukiernik	cuk
Piekarz	piek

7. Kliknij przycisk Zapisz.

Dane podstawowe	
Rok szkolny otwarcia:	2016/17
Początkowy okres promocyjny:	1
Końcowy okres promocyjny:	3
Poziom bieżący:	
Oznaczenie:	az
Specjalność nr 1:	cuk - Cukiernik - 751201
Specjalność nr 2:	piek - Piekarz - 751204
Długie oznaczenie:	az
Typ:	ogólnodostępny
Składowa/grupa oddziałów:	Zasadnicza Szkoła Zawodowa
Specyfika dotycząca sportu:	brak
Specyfika dotycząca mniejszości:	brak
Specyfika inna:	brak

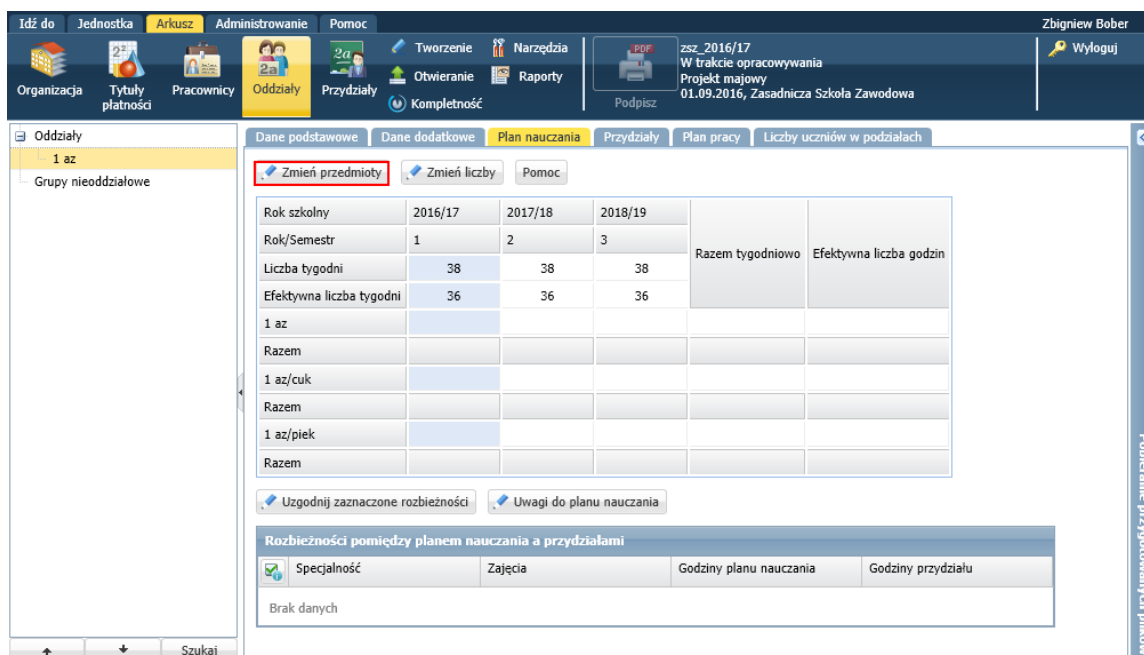
Wprowadzanie planu nauczania oddziału

- Otwórz opracowywany arkusz.
- Przejdź do widoku Arkusz/ Oddziały i w drzewie danych wybierz oddział.
- Wprowadź informację o ramowym planie nauczania oddziału.
 - ▶ Na karcie Dane podstawowe kliknij przycisk Zmień.
 - ▶ W oknie Edycja oddziału w wierszu Ramowy plan nauczania ustaw właściwy ramowy plan nauczania.





► Kliknij przycisk **Zapisz**.


4. Przejdź na kartę **Plan nauczania** – wyświetli się siatka planu nauczania posiadająca, oprócz części wspólnej, części dla każdej specjalności.
5. Kliknij przycisk **Zmień przedmioty**.



6. W oknie, które się wyświetli, utwórz po prawej stronie listę wszystkich przedmiotów, które mają wystąpić w planie nauczania oddziału.

Aby przedmiot znalazł się na liście po prawej stronie, kliknij go dwukrotnie na liście po lewej stronie lub zaznacz go na liście po lewej stronie i kliknij przycisk .

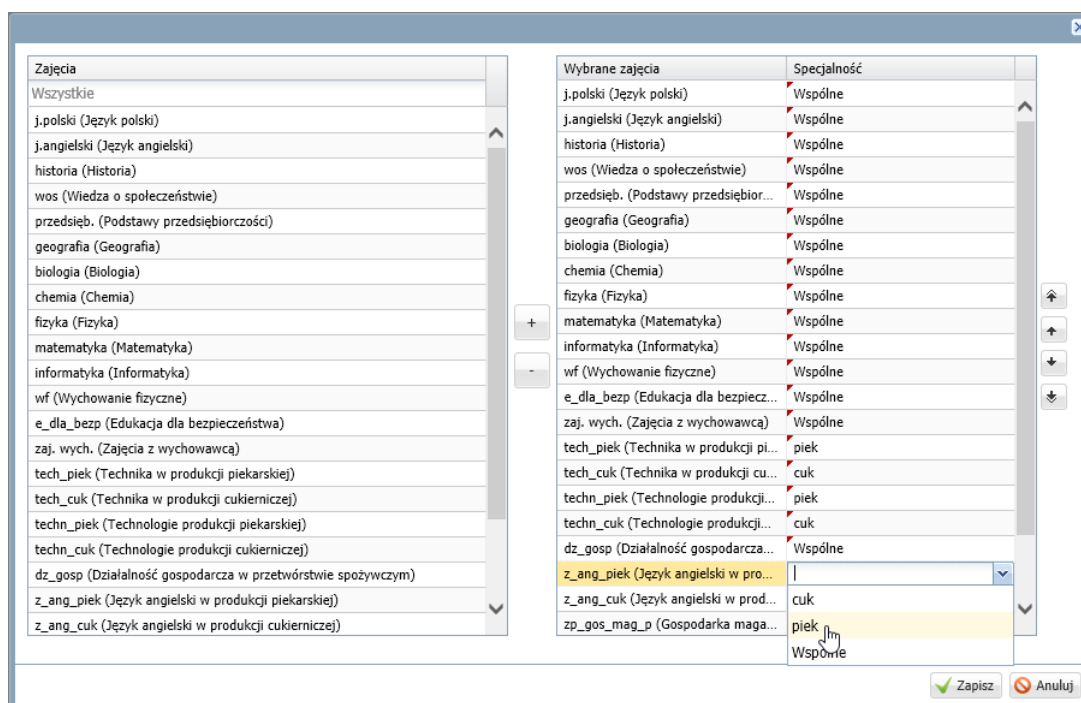
Aby przenieść równocześnie wiele przedmiotów, zaznacz je na liście z użyciem klawisza **Ctrl** i kliknij przycisk .

Aby usunąć przedmiot z listy po prawej stronie, kliknij go dwukrotnie lub skorzystaj z przycisku .

Aby uporządkować listę wybranych przedmiotów, skorzystaj z ikon znajdujących się z prawej strony okna.

7. Wypełnij kolumnę **Specjalność**.

Dla zajęć realizowanych z całym oddziałem w kolumnie tej ustaw pozycję **Wspólne**, dla zajęć realizowanych tylko w ramach specjalności – ustaw właściwą specjalność.



8. Uporządkuj listę przedmiotów, korzystając z ikon po prawej stronie.
9. Kliknij przycisk **Zapisz** i obejrzyj uzupełnioną o przedmioty siatkę planu nauczania.

Rok szkolny		2016/17	2017/18	2018/19	Razem tygodniowo	Efektywna liczba godzin
Rok/Semestr		1	2	3		
Liczba tygodni		38	38	38		
Efektywna liczba tygodni		36	36	36		
1 bz	j.polski					
	j.angielski					
	historia					
	wos					
	przedsięb.					
	geografia					
	biologia					
	chemia					
	fizyka					
	matematyka					
	informatyka					
	wf					
	e_dla_bezp					
	dz_gosp					
zaj. wych.						
religia						
wych.rodz.						
Razem						
1 bz/cuk	tech_cuk					
	techn_cuk					
	z_ang_cuk					
	zp_procesy_c					
Razem						
1 bz/piek	tech_piek					
	techn_piek					
	z_ang_piek					
	zp_gos_mag_p					
	zp_gos_mag_c					

10. Wprowadź liczby godzin do planu nauczania.

- ▶ Kliknij przycisk **Zmień liczby**.

Rok szkolny		2016/17	2017/18	2018/19	Razem tygodniowo	Efektywna liczba godzin
Rok/Semestr		1	2	3		
Liczba tygodni		38	38	38		
Efektywna liczba tygodni		36	36	36		

- ▶ W oknie **Edycja godzin planu nauczania**, jeśli trzeba, zmodyfikuj domyślne efektywne liczby tygodni w poszczególnych latach (uwzględnij np. fakt, że klasy maturalne kończą naukę wcześniej) oraz dla każdego przedmiotu wpisz średniotygodniowe lub roczne liczby godzin przeznaczone na jego realizację w poszczególnych latach nauki.

W planie nauczania należy również uwzględnić godziny z puli organu prowadzącego, jeśli takie zostały przydzielone.

Jeżeli oddział realizuje 3 godziny przedmiotu, z czego jedna godzina pochodzi z puli organu prowadzącego, to do komórki wprowadzamy następujący zapis **3;1jst**.

Edycja godzin planu nauczania						
Rok szkolny	2016/17	2017/18	2018/19			
Rok/Semestr	1	2	3	Razem tygodniowo	Efektywna liczba godzin	
Liczba tygodni	38	38	38			
Efektywna liczba tygodni	36	36	36			
1 az	j.polski	1	2	2	5	180
	j.angielski	1	2	1	4	144
	historia	1	1		2	72
	wos			1	1	36
	przedsięb.		2		2	72
	geografia	1			1	36
	biologia	1			1	36
	chemia	1			1	36
	fizyka	1			1	36
	matematyka	1	1	2	4	144
	informatyka		1		1	36
	wrf	3	3	3	9	324
	e_dla_bezp	1			1	36
	dz_gosp			3	3	108
	zaj. wych.	1	1	1	3	108
religia	2	2	2	6	216	
wych.rodz.	14r	14r	14r	1,11	42	
Razem	15,37	15,37	15,37	46,11	1659,96	
1 az/cuk	tech_cuk	3	2		5	180
	techn_cuk	3	4	4	11	396
	z_ang_cuk			1	1	36
	zp_gos_mag_c	4			4	144
	zp_procesy_c	4	10	12	26	936
Razem	29,37	31,37	32,37	93,11	3351,96	
1 az/piek	tech_piek	3	2		5	180
	techn_piek	3	4	4	11	396
	z_ang_piek			1	1	36
	zp_gos_mag_p	4			4	144
	zp_procesy_p	4	10	12	26	936
Razem	29,37	31,37	32,37	93,11	3351,96	

► Kliknij przycisk **Zapisz**.

11. Sprawdź, czy wprowadzony plan jest zgodny z ramowym planem nauczania.

► Kliknij przycisk **Uwagi do planu nauczania**.

► Zapoznaj się z wyświetlonym raportem. Jeśli program zgłasza uwagi, przeanalizuj je. Wykazane błędy popraw.

W tabeli pod planem nauczania program wykazuje rozbieżności pomiędzy planem nauczania a przydziałami oddziału (we wszystkich pozycjach, jeśli przydziały oddziału nie zostały jeszcze opisane).

Klikając przycisk **Uzgodnij zaznaczone rozbieżności** można automatycznie wygenerować przydziały oddziału wynikające z planu nauczania.

Rozbieżności pomiędzy planem nauczania a przydziałami				
<input checked="" type="checkbox"/>	Specjalność	Zajęcia	Godziny planu nauczania	Godziny przydziału
<input checked="" type="checkbox"/>		biologia	1,00	0,00
<input checked="" type="checkbox"/>		chemia	1,00	0,00
<input checked="" type="checkbox"/>		e_dla_bezp	1,00	0,00

Przydziały te pojawią się na karcie **Przydziały**.