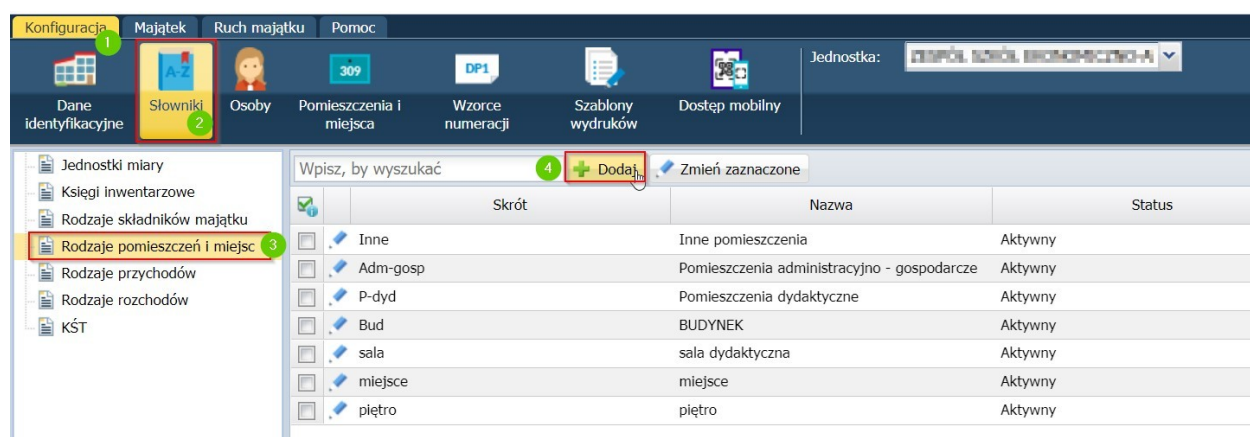


## Inwentarz VULCAN-Jak przypisać pomieszczenie do budynku?

Porada opisuje metodę dodania do budynku pomieszczeń.

1. W pierwszym kroku należy dodać do słownikowania programu rodzaje budynków, miejsc oraz pomieszczeń.

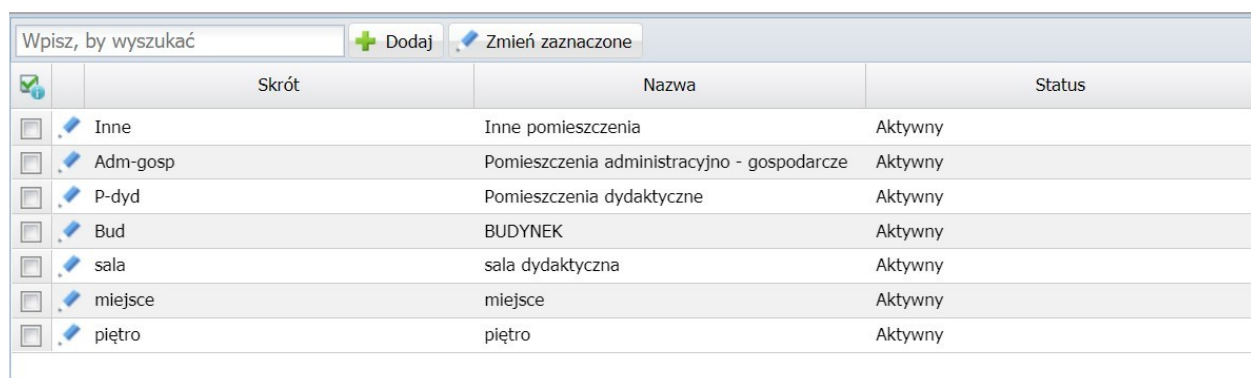
W zakładce konfiguracja/słowniki/rodzaje pomieszczeń i miejsc ikona „dodaj”



The screenshot shows the 'Konfiguracja' (Configuration) menu with 'Słowniki' (Dictionaries) selected. The 'Rodzaje pomieszczeń i miejsc' (Room and place types) option is highlighted. A table lists various room types with their abbreviations and names.

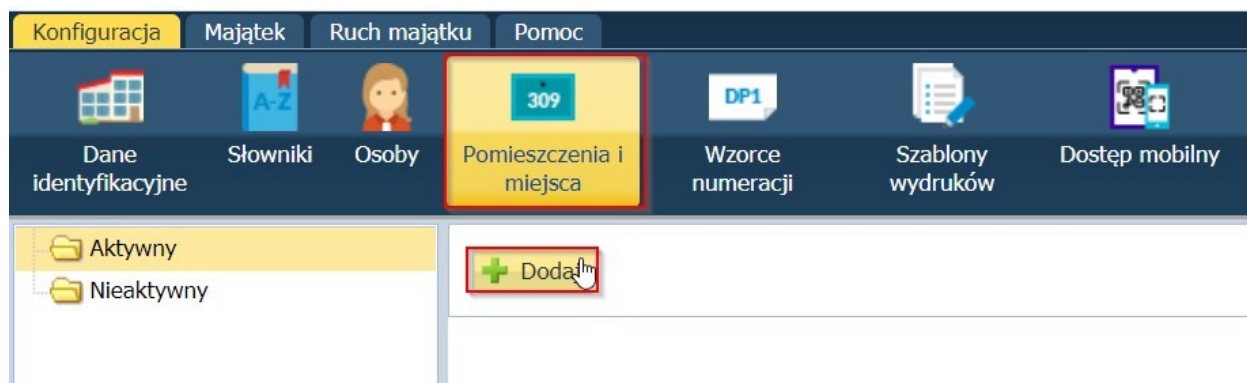
	Skrót	Nazwa	Status
<input type="checkbox"/>	Inne	Inne pomieszczenia	Aktywny
<input type="checkbox"/>	Adm-gosp	Pomieszczenia administracyjno - gospodarcze	Aktywny
<input type="checkbox"/>	P-dyd	Pomieszczenia dydaktyczne	Aktywny
<input type="checkbox"/>	Bud	BUDYNEK	Aktywny
<input type="checkbox"/>	sala	sala dydaktyczna	Aktywny
<input type="checkbox"/>	miejsce	miejsce	Aktywny
<input type="checkbox"/>	piętro	piętro	Aktywny

2. Na poniższym zrzucie widać dodane przykładowe pozycje: Budynek, sala dydaktyczna, miejsce, piętro które potem zostaną powiązane ze sobą:

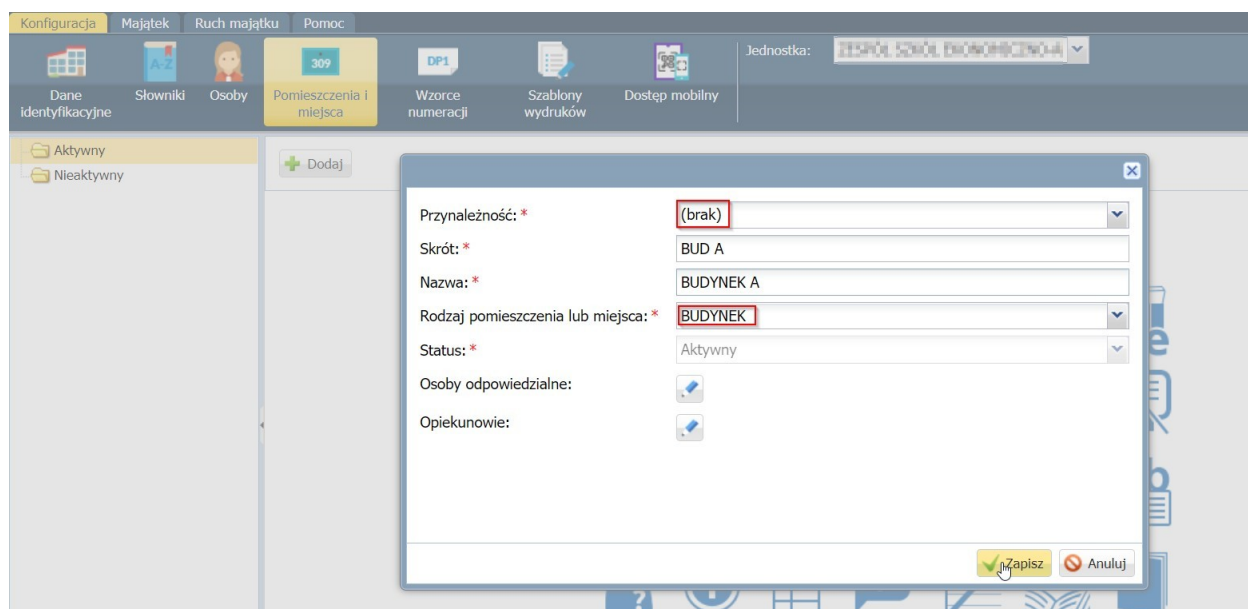


	Skrót	Nazwa	Status
<input type="checkbox"/>	Inne	Inne pomieszczenia	Aktywny
<input type="checkbox"/>	Adm-gosp	Pomieszczenia administracyjno - gospodarcze	Aktywny
<input type="checkbox"/>	P-dyd	Pomieszczenia dydaktyczne	Aktywny
<input type="checkbox"/>	Bud	BUDYNEK	Aktywny
<input type="checkbox"/>	sala	sala dydaktyczna	Aktywny
<input type="checkbox"/>	miejsce	miejsce	Aktywny
<input type="checkbox"/>	piętro	piętro	Aktywny

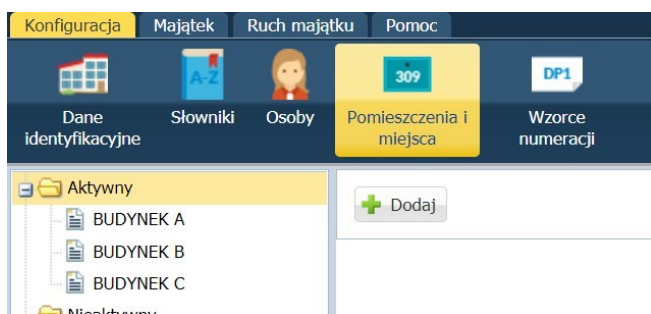
3. W kolejnym kroku należy stworzyć strukturę powiązań miejsc i pomieszczeń w zakładce konfiguracja „pomieszczenia i miejsca”:



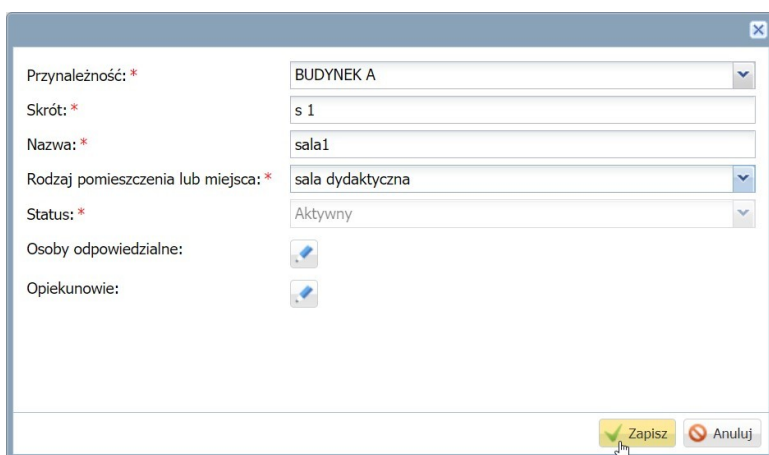
W systemie trzeba dodać budynki bez wskazywania przynależności:



Na poniższym zrzucie widać dodane trzy budynki:



4. W kolejnym kroku będzie można przypisać sale i pomieszczenia do budynku. Po wybraniu odpowiedniego Budynku oraz opcji dodaj będzie można przypisać pomieszczenia:




Przynależność: \* BUDYNEK A


Skrót: \* s 1

Nazwa: \* sala1

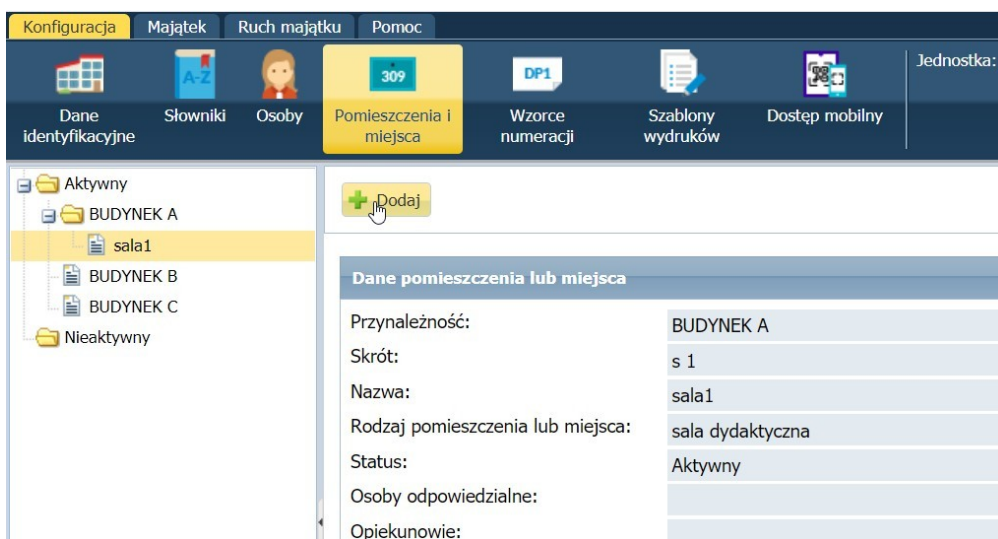
Rodzaj pomieszczenia lub miejsca: \* sala dydaktyczna

Status: \* Aktywny

Osoby odpowiedzialne: 

Opiekunowie: 

Zapisz Anuluj



Konfiguracja Majątek Ruch majątku Pomoc

Dane identyfikacyjne Słowniki Osoby Pomieszczenia i miejsca Wzorce numeracji Szablony wydruków Dostęp mobilny Jednostka:

Aktywny

BUDYNEK A

sala1

BUDYNEK B

BUDYNEK C

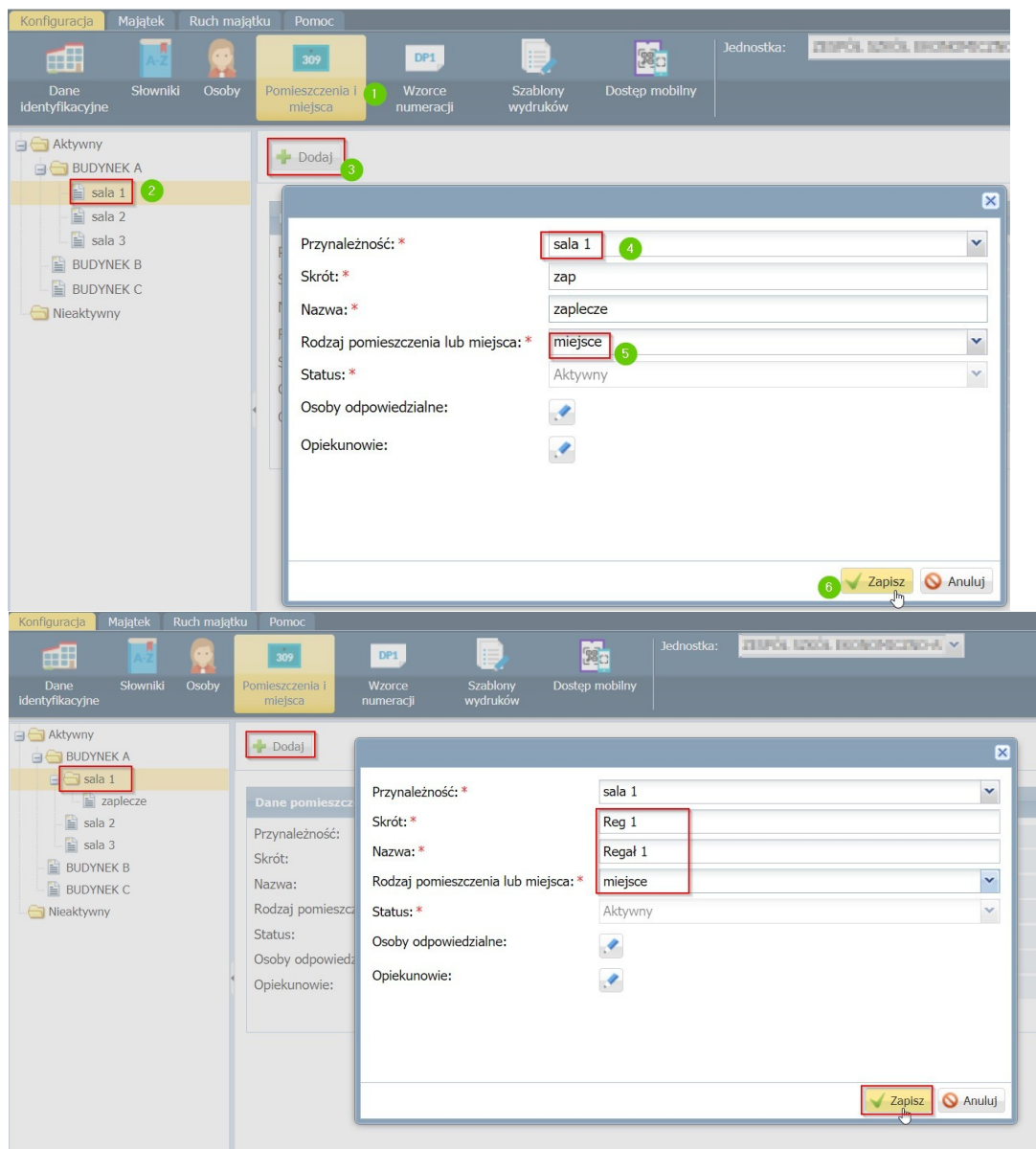
Nieaktywny

+ Dodaj

**Dane pomieszczenia lub miejsca**

Przynależność:	BUDYNEK A
Skrót:	s 1
Nazwa:	sala1
Rodzaj pomieszczenia lub miejsca:	sala dydaktyczna
Status:	Aktywny
Osoby odpowiedzialne:	
Opiekunowie:	

5. W systemie można również dokonać podpodziałów pomieszczeń. Przykładowo na zaplecze, regały itp.



W systemie w widoku po lewej stronie zostanie utworzone drzewo:

