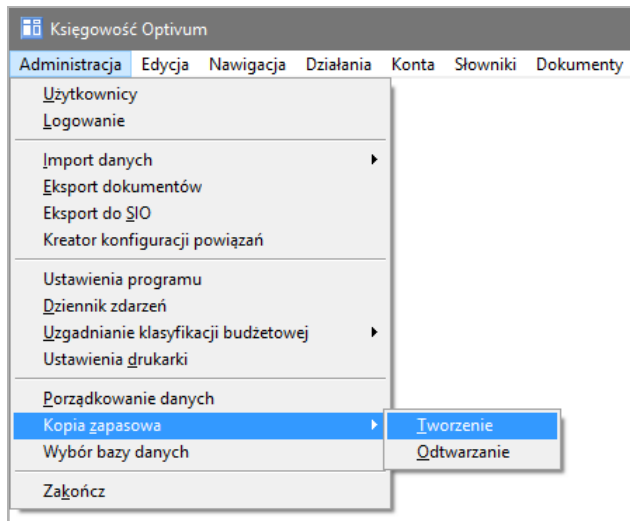


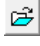



# Księgowość Optimum

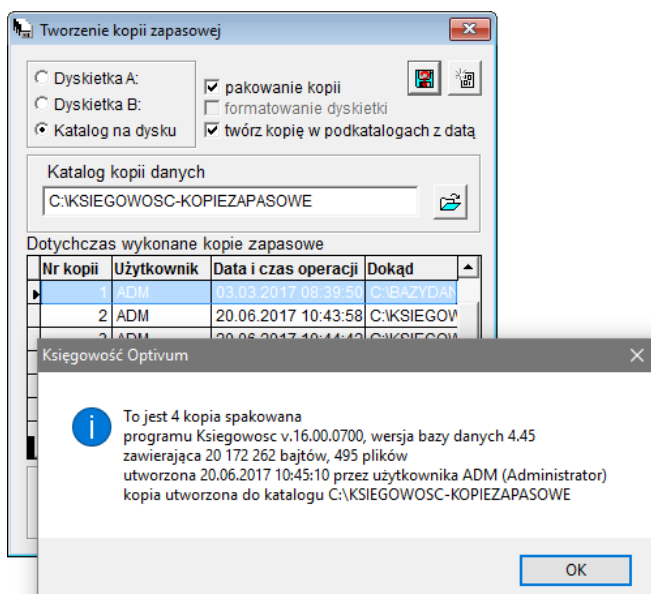
## Jak utworzyć kopię zapasową danych?


1. Utwórz na dysku komputera folder, w którym będziesz zapisywał tworzone kopie zapasowe, np. folder *Ksiegowosc-KopieZapasowe* na dysku C (C:\Ksiegowosc-KopieZapasowe).
2. Jeśli program *Księgowość Optimum* jest wykorzystywany w trybie współużytkownia, poczekaj, aż wszystkie osoby pracujące na stacjach roboczych zakończą pracę z programem.
3. Uruchom program *Księgowość Optimum* na komputerze, na którym założona jest baza danych.
4. W menu **Administracja** wybierz polecenie **Kopia zapasowa/ Tworzenie**.



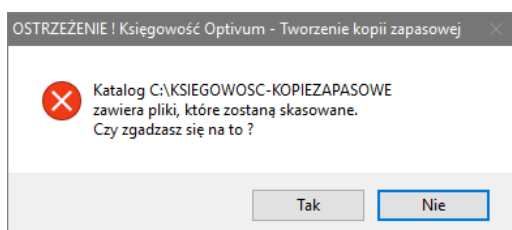
5. W oknie **Tworzenie kopii zapasowej** ustaw parametry tworzenia kopii zapasowej.
  - ▶ Zaznacz opcję **Katalog na dysku** i w polu **Katalog kopii danych** wskaż miejsce na dysku komputera, w którym ma być zapisana kopia (tj. folder utworzony w punkcie 1). Aby odszukać folder skorzystaj z ikony .
  - ▶ Zaznacz opcję **pakowanie kopii**. Dzięki temu dane zostaną automatycznie skompresowane do formatu ZIP.
  - ▶ Za pomocą opcji **twórz kopię w podkatalogach z datą** zdecyduj, czy tworzona kopia ma nadpisać istniejącą kopię (opcja **nie zaznaczona**), czy ma być zapisana w podfolderze oznaczonym datą i godziną wykonania kopii (opcja **zaznaczona**).
  - ▶ Kliknij ikonę , aby uzyskać informacje na temat zawartości wskazanego folderu.

W tabeli **Dotychczas wykonane kopie zapasowe** wyświetla się lista przeprowadzonych archiwizacji.

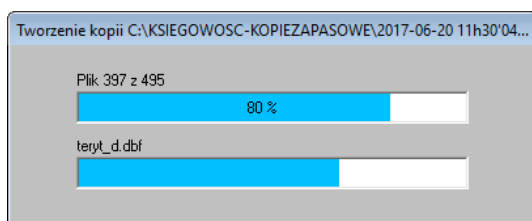


6. Aby rozpocząć operację tworzenia kopii zapasowej, kliknij ikonę .

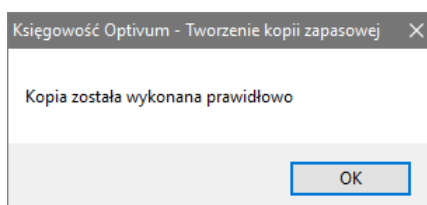
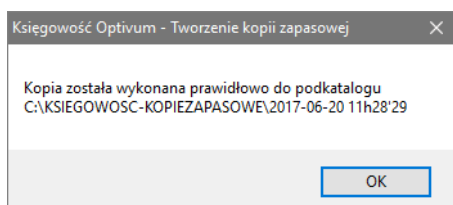
Jeśli opcja tworzenia kopii w podkatalogach nie została zaznaczona, to program wyświetli komunikat, że nastąpi nadpisanie danych. Aby kontynuować operację, kliknij przycisk Tak.



7. Poczekaj, aż kopia zostanie utworzona.



8. Kliknij przycisk OK w oknie z informacją o prawidłowym wykonaniu kopii zapasowej.



9. Przejdź do folderu, w którym zapisałeś kopię i sprawdź, czy znajduje się w nim plik DANE.ZIP (sprawdź datę utworzenia pliku). Plik ten może znajdować się w odpowiednim podkatalogu.

Po wykonaniu kopii zapasowej okno **Tworzenie kopii zapasowej** jest automatycznie zamykane.