

Jak pobrać opisy bibliograficzne z Katalogu Rozproszonego Bibliotek Polskich KaRo?


Katalog Rozproszony Bibliotek Polskich KaRo to wyszukiwarka, korzystająca z protokołu Z39.50, która udostępnia informacje o zasobach wielu polskich bibliotek i ułatwia wyszukanie interesujących pozycji książkowych, czasopism lub opisów bibliograficznych.

Z serwisu *KaRo* można pobierać opisy bibliograficzne i importować do programu *MOL Optivum*. Wymiana danych odbywa się w formacie ISO 2709.

Wyszukiwanie i pobieranie opisów bibliograficznych z serwisu KaRo

1. Uruchom przeglądarkę stron internetowych i wejdź na stronę <http://karo.umk.pl>.

Na wyświetlonej stronie znajduje się lista bibliotek, których katalogi można przeszukiwać. Przed nazwą każdej biblioteki znajduje się ikona informująca o aktualnej dostępności katalogu tej biblioteki. Po kliknięciu tej ikony wyświetlają się dodatkowe informacje o katalogu.







The screenshot shows the KaRo search interface. At the top, there is a search bar with a search button labeled 'Szukaj'. Below the search bar, there are filters for 'ZAZNACZ KATALOGI' (General, Artistic, Economic, etc.) and 'LOKALIZACJA KATALOGU' (Location: Polska). A search result is displayed for 'Biblioteka Jagiellońska' with a status icon (a blue 'i' in a circle) and a 'Zamknij' button. A tooltip is visible over the icon, containing links like 'idź do strony domowej (w nowej zakładce)' and 'tryb pojedynczy tego katalogu'. The list of libraries includes various universities and technical schools, each with a status icon.

Aby wyświetlić informacje, co oznaczają ikony, w menu **Pomoc** wybierz polecenie **Dostępność katalogu**.

Dostępność katalogów Zamknij

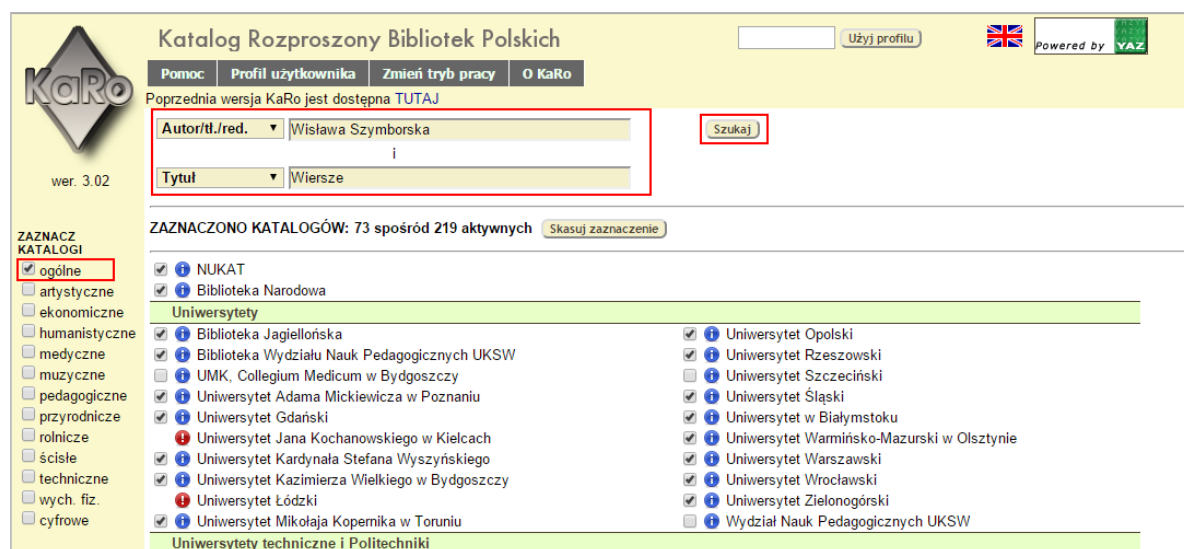
Lista katalogów jest oznaczana symbolami dostępności. Kliknięcie na ikonę przed nazwą katalogu, wyświetla okno z dodatkowymi informacjami.

Stosowane są następujące oznaczenia:

	Nazwa katalogu	w czasie ostatniego testu katalog był dostępny
	Nazwa katalogu	w czasie ostatniego testu pojawił się błąd, ale problem może być przejściowy
	Nazwa katalogu	w czasie ostatnich kilku testów katalog był niedostępny, lub dostęp do niego został zablokowany w sposób utrudniający pracę KaRo
	Nazwa katalogu	od dłuższego czasu katalog jest niedostępny, wyjaśniany jest jego status

Katalogi oznaczone ikoną czerwoną są uważane za nieaktywne i nie są pokazywane na liście, jeżeli opcja **Pokaż nieaktywne** nie jest zaznaczona.

2. W polach znajdujących się nad listą bibliotek wprowadź hasła związane z poszukiwaną pozycją. Najpierw ustaw indeks, a następnie w polu obok wpisz odpowiednie hasło.
3. Zaznacz katalogi, które chcesz przeszukiwać. Aby szybko zaznaczyć katalogi określonego typu, w panelu po lewej stronie zaznacz wybraną pozycję na liście **Zaznacz katalogi**.



Katalog Rozproszony Bibliotek Polskich

Pomoc Profil użytkownika Zmień tryb pracy O KaRo

Poprzednia wersja KaRo jest dostępna TUTAJ

Autor/tł.jred. Wisława Szymborska Szukaj

Tytuł Wiersze

ZAZNACZONO KATALOGÓW: 73 spośród 219 aktywnych Skasuj zaznaczenie

ZAZNACZ KATALOGI

- ogólne
- artystyczne
- ekonomiczne
- humanistyczne
- medyczne
- muzyczne
- pedagogiczne
- przyrodnicze
- rolnicze
- ścisłe
- techniczne
- wych. fiz.
- cyfrowe

ZAZNACZ KATALOGI

- NUKAT
- Biblioteka Narodowa
- Uniwersytety**
- Biblioteka Jagiellońska
- Biblioteka Wydziału Nauk Pedagogicznych UKSW
- UMK, Collegium Medicum w Bydgoszczy
- Uniwersytet Adama Mickiewicza w Poznaniu
- Uniwersytet Gdański
- Uniwersytet Jana Kochanowskiego w Kielcach
- Uniwersytet Kardynała Stefana Wyszyńskiego
- Uniwersytet Kazimierza Wielkiego w Bydgoszczy
- Uniwersytet Łódzki
- Uniwersytet Mikołaja Kopernika w Toruniu
- Uniwersytet Opolski
- Uniwersytet Rzeszowski
- Uniwersytet Szczeciński
- Uniwersytet Śląski
- Uniwersytet w Białymstoku
- Uniwersytet Warmińsko-Mazurski w Olsztynie
- Uniwersytet Warszawski
- Uniwersytet Wrocławski
- Uniwersytet Zielonogórski
- Wydział Nauk Pedagogicznych UKSW
- Uniwersytety techniczne i Politechniki**

W panelu po lewej stronie możesz również określić:

- lokalizację przeszukiwanych katalogów (pole **Lokalizacja katalogu**),
 - czas przeszukiwania katalogów (pole **Maksymalny czas przeszukiwania**),
 - liczbę opisów wyświetlanych na jednym ekranie (pole **Liczba opisów na stronie**),
 - czy wyświetlać katalogi nieaktywne (oznaczone na liście czerwoną ikoną).
4. Kliknij przycisk **Szukaj** – wyświetli się strona zawierająca listę bibliotek, które dysponują poszukiwanym tytułem.
 5. Kliknij wybraną bibliotekę, aby wyświetlić jej pozycje.

KaRo		Autor=Wisława Szymborska; Tytuł=Wiersze	
Nowe wyszukanie		Katalogów do sprawdzenia: 73; limit czasu: 30 s; zrobione w 30 s	
		Nowe wyszukanie	
Znaleziono			
Biblioteka Pedagogiczna im. gen. bryg. prof. Elżbiety Zawackiej w Toruniu			9
Biblioteka Publiczna im. ks. Jana Twardowskiego w dzielnicy Praga Północ m. st. Warszawy			8
Biblioteka Publiczna m. st. Warszawy			8
Biblioteka Publiczna w Dzielnicy Bemowo m.st. Warszawy			9
Biblioteka Publiczna w Dzielnicy Białołęka m.st. Warszawy			10
Biblioteka Publiczna w Dzielnicy Mokotów m.st. Warszawy			30
Biblioteka Publiczna w Dzielnicy Rembertów m.st. Warszawy			5
Biblioteka Publiczna w Dzielnicy Wesoła m.st. Warszawy			3
Biblioteka Publiczna w Dzielnicy Wilanów m.st. Warszawy			6
Biblioteka Publiczna w Dzielnicy Śródmieście m.st. Warszawy			8
Biblioteka Publiczna w Dzielnicy Żoliborz m.st. Warszawy			6
Biblioteka Racznińskich w Poznaniu			11
Biblioteka Zgromadzenia Księży Misjonarzy			1
Biblioteka Śląska			20
Dolnośląska Biblioteka Pedagogiczna we Wrocławiu			12
Dolnośląska Szkoła Wyższa			2
Katalog przeglądów wydawniczych Biblioteki Publicznej m.st. Warszawy			5
Kolegium Filozoficzno-Teologiczne oo. Dominikanów w Krakowie			3
Książnica Pomorska w Szczecinie			13


6. Kliknij odsyłacz **Szczegóły** przy wybranej pozycji.

KaRo		Biblioteka Racznińskich w Poznaniu	
Autor=Wisława Szymborska i Tytuł=Wiersze: 1 - 5 spośród 11		Nowe zapytanie	
1 2 3 ▶			
Pozycja			
1.	Szczegóły	Autor: Szymborska, Wisława (1923-2012). Tytuł: Wiersze wybrane / Wisława Szymborska Wydano: Kraków : a5, 2000.	
2.	Szczegóły	Autor: Szymborska, Wisława (1923-2012). Tytuł: Widok z ziarnkiem piasku : Wisława Szymborska Wydano: Poznań : "a5", 1996.	

Wyświetlił informacja bibliograficzna o tytule.

KaRo		Biblioteka Racznińskich w Poznaniu	
Autor=Wisława Szymborska i Tytuł=Wiersze: poz 1 z 11		Nowe zapytanie	
1 2 3 4 5 6 7 8 9 10 11 ▶			
Informacja bibliograficzna			
Hasło główne	Szymborska, Wisława (1923-2012).		
Tytuł	Wiersze wybrane / Wisława Szymborska ; wybór i układ Autorki.		
Wydano	Kraków : a5, 2000.		
Opis fiz.	363 s. ; 22 cm.		
Hasło przedm.	Poezja polska--20 w.		
ISBN	83-85568-45-X		
Seria	Biblioteka Poetycka Wydawnictwa a5; t. 36		
UKD	821.162.1-1		
1 2 3 4 5 6 7 8 9 10 11 ▶		Nowe zapytanie	
Pobierz opis	Egzemplarze	Opis MARC	Lista opisów
			Do koszyka

Aby wyświetlić opis innej pozycji, skorzystaj z paska **1 2 3 4 5 6 7 8 9 10 11 ▶**.

Klikając ikonę  w prawym górnym rogu okna, możesz wrócić do listy bibliotek. Aby wprowadzić nowe zapytanie, kliknij przycisk **Nowe zapytanie**.

7. Aby pobrać opis, kliknij przycisk **Pobierz opis**, a następnie zapisz pobrany plik na dysku komputera, nadając mu czytelną nazwę.

Corystanie z Koszyka

Jeśli chcesz pobrać więcej opisów, możesz wybrane pozycje umieszczać w koszyku, klikając przycisk **Do koszyka**.

KaRo Biblioteka Raczyńskich w Poznaniu

Autor=Wisława Szymborska / Tytuł=Wiersze: poz 1 z 11

1 2 3 4 5 6 7 8 9 10 11 ▶

Nowe zapytanie

Informacja bibliograficzna

Hasło główne	Szymborska, Wisława (1923-2012).
Tytuł	Wiersze wybrane / Wisława Szymborska ; wybór i układ Autorki.
Wydano	Kraków : a5, 2000.
Opis fiz.	363 s. ; 22 cm.
Hasło przedm.	Poezja polska--20 w.
ISBN	83-85568-45-X
Seria	Biblioteka Poetycka Wydawnictwa a5; t. 36
UKD	821.162.1-1

1 2 3 4 5 6 7 8 9 10 11 ▶

Pobierz opis Egzemplarze Opis MARC Lista opisów **Do koszyka**

Po umieszczeniu pierwszego opisu w koszyku, w prawym górnym rogu okna pojawi się ikona . Klikając tę ikonę możesz w dowolnym momencie wyświetlić zawartość koszyka. Opisy umieszczone w Koszyku można pobrać, klikając przycisk **Pobierz zaznaczone**.

Koszyk (kliknięcie pozycji w koszyku powoduje wyświetlenie pełnego opisu, kliknięcie w kolumnie pochodzenia opisu zmienia tytuły na nazwy katalogów i odwrotnie)

<input checked="" type="checkbox"/>	Szymborska, Wisława (1923-2012).	Widok z ziarnkiem piasku : Wisława Szymborska	BRP
<input checked="" type="checkbox"/>	Szymborska, Wisława (1923-2012).	Wiersze wybrane / Wisława Szymborska	BRP
<input checked="" type="checkbox"/>	Mickiewicz, Adam (1798-1855).	Poematy / Adam Mickiewicz	DBPW
<input checked="" type="checkbox"/>	Mickiewicz, Adam (1798-1855).	Proza artystyczna i pisma krytyczne / Adam Mickiewicz	DBPW

Usuń zaznaczone rekordy **Pobierz zaznaczone** Zaznacz wszystko Skasuj zaznaczenie Zamknij

Z Koszyka pobierany jest plik o nazwie **basket.mrc**, zawierający wszystkie zaznaczone na liście pozycje.

Zaawansowany tryb pracy z katalogiem

Korzystając z menu **Zmień tryb pracy**, możesz zmienić tryb pracy z serwisem *KaRo* na zaawansowany. Tryb ten m.in. udostępnia trzy pola wyszukiwania nad listą katalogów oraz więcej opcji w panelu po lewej stronie.

Katalog Rozproszony Bibliotek Polskich

Użyj profilu

Pomoc Profil użytkownika **Zmień tryb pracy** Dla administratorów O KaRo

Poprzednia wersja KaRo jest dostępna

Prosty

Zaawansowany

Szukaj

wer. 3.02

Autortł./red. Tytuł wydane od do Wydawca

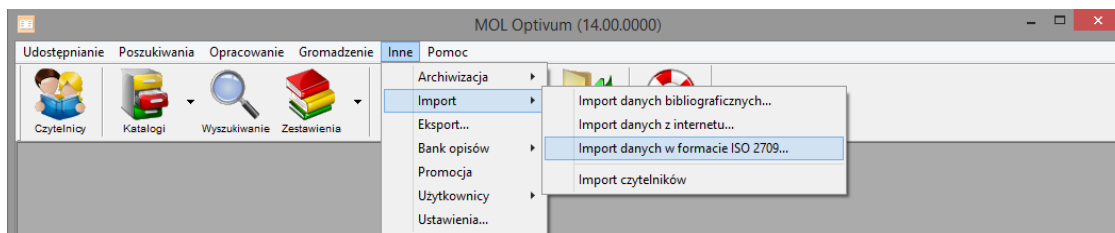
ZAZNACZ

Importowanie pobranych opisów do programu MOL Optimum

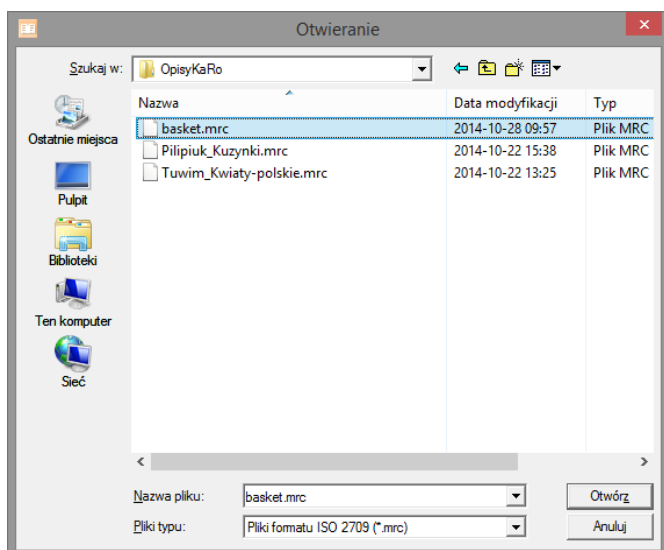
Import przebiega w dwóch etapach: najpierw opisy importuje się do banku opisów, a następnie z banku pobiera się opis do katalogu.

Import pobranych opisów do banku

1. Uruchom program *MOL Optimum*.
2. W menu **Inne** wybierz polecenie **Import/ Import danych w formacie ISO 2709**.



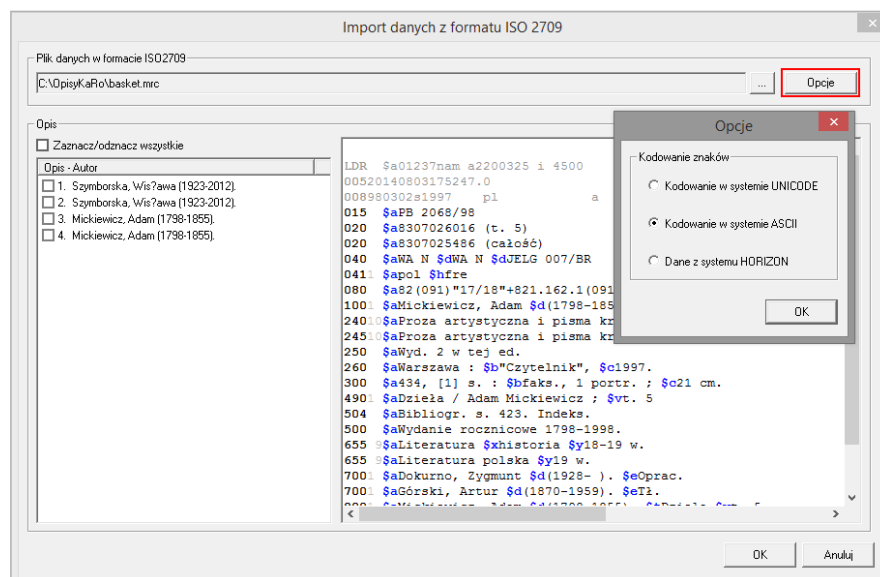
3. W oknie **Otwieranie** odszukaj pobrany plik i kliknij przycisk **Otwórz**.

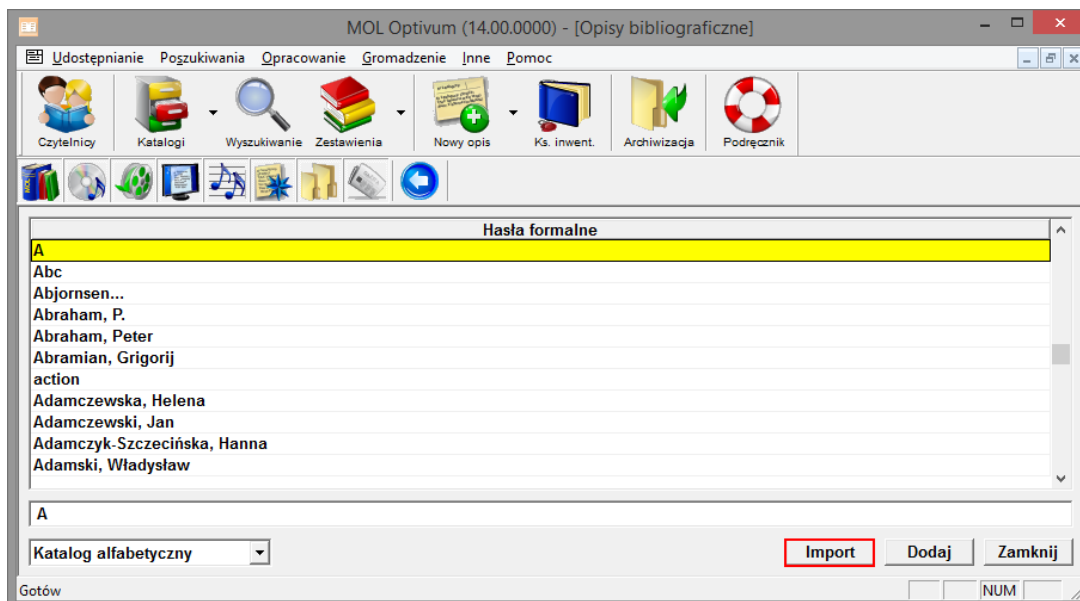


Domyślnie w oknie **Otwieranie** w polu **Pliki typu** ustawiony jest format **MRC** plików. Jeśli pobrane pliki mają inny format (np. **REC**, **TXT**), to aby pliki te były widoczne, należy w polu tym ustawić pozycję **Wszystkie pliki(*.*)**.

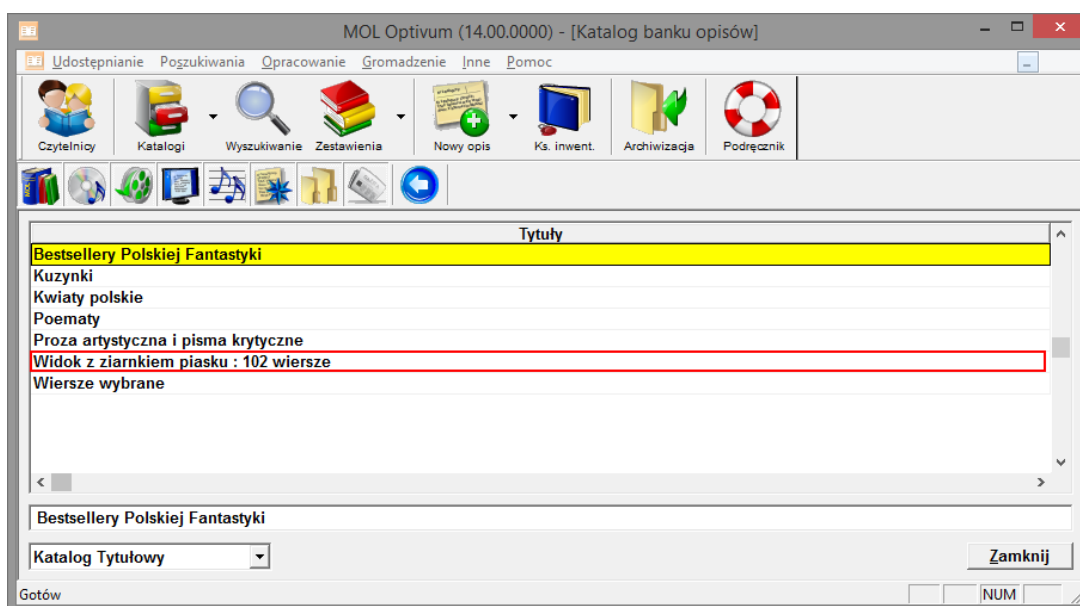
Wyświetli się okno **Import danych z formatu ISO 2709**, w którym po lewej stronie znajduje się lista importowanych opisów.

4. Jeśli w oknie nie wyświetlają się polskie znaki, kliknij przycisk **Opcje** i zmień sposób kodowania znaków.

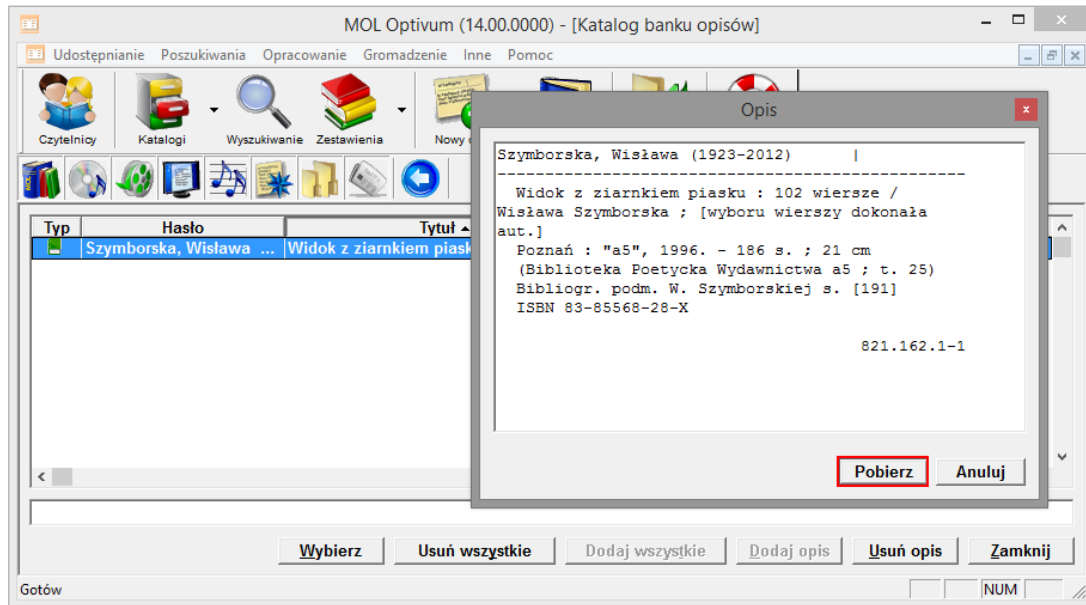




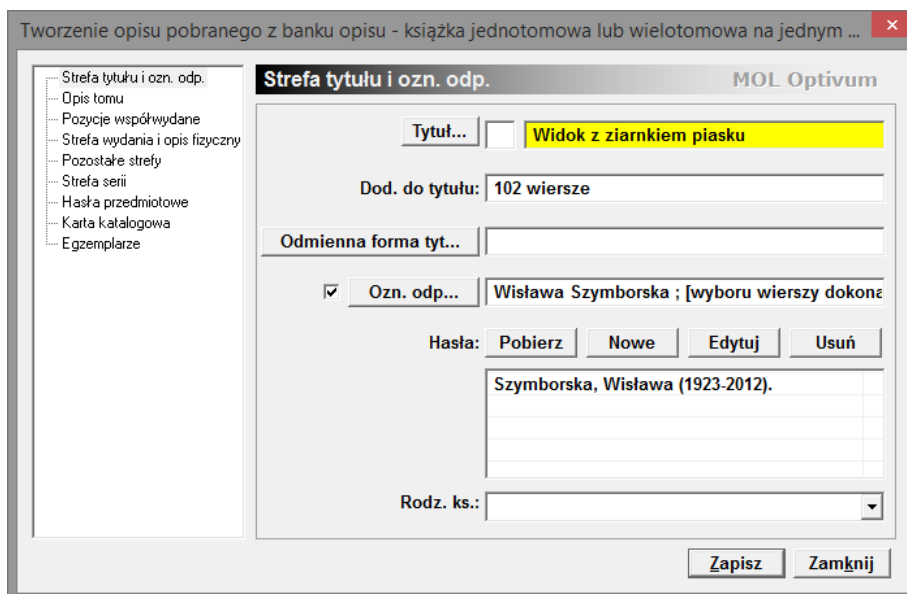
2. W oknie **Katalog banku opisów** kliknij dwukrotnie pozycję, którą chcesz pobrać do katalogu.



3. W kolejnym oknie wyświetli się wybrana pozycja. Aby wyświetlić jej opis, kliknij ją dwukrotnie, a następnie kliknij przycisk **Pobierz**.



- Wyświetli się okno **Tworzenie opisu pobranego z banku opisu**, w którym przejrzysz zaimportowane elementy opisu. Jeśli trzeba, zmodyfikuj wybrane informacje (np. klasyfikację UKD, hasła formalne). Uzupełnij opis informacjami o egzemplarzach. Zapisz opis, klikając przycisk Zapisz.



- Przejdź do części formularza **Egzemplarze** i wprowadź opisy posiadanych egzemplarzy.

Tworzenie opisu pobranego z banku opisu - książka jednotomowa lub wielotomowa na jednym ...

Egzemplarze MOL Optivum

Nr inw.	Tom	Data wpisu	Sygnatura	

Zasób księgozbioru

Tytuł / Hasło:

Księga inw.: Nr. inw.:

Data wpisu: Spos. nab.:

Cena: Nr dow. wpł.:

Sygnatura: Kod kresk.:

Tom:

Uwagi:

Dodatkowe:
Autor: Tytuł:

6. Zamknij formularz, klikając przycisk **Zamknij**.