


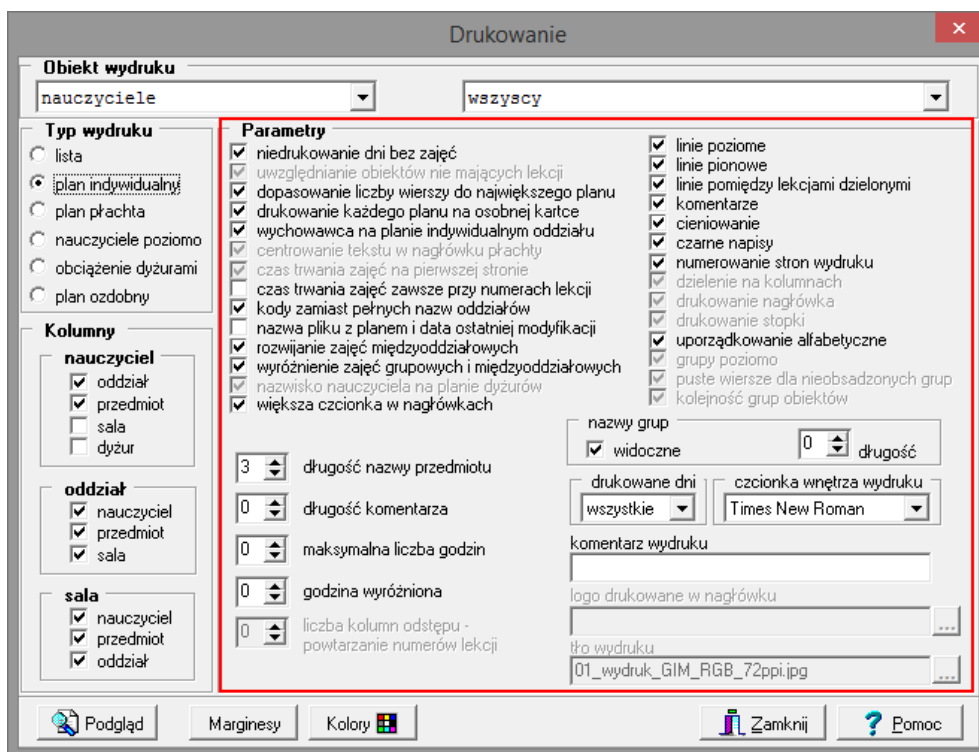
Jak korzystać z parametrów dostępnych w oknie Drukowanie?

Gotowy plan lekcji można wydrukować w różnych układach:

- jako plany indywidualne oddziałów, nauczycieli lub sal,
- jako plan zbioru obiektów (np. „płachta”).

Wydruk definiuje się w oknie **Drukowanie** przywoływanym za pomocą polecenia **Plik/ Drukuj** lub ikony  na pasku narzędzi. Najpierw w sekcji **Typ wydruku** wybieramy wydruk (np. **plan indywidualny**), a następnie w sekcji **Obiekt wydruku** określamy obiekt wydruku (np. **nauczyciele/ wszyscy**). W sekcji **Kolumny** określamy, jakie informacje powinny znaleźć się w planie obiektu (np. w planach nauczycieli mogą pojawić się informacje o oddziale, przedmiocie, sali czy miejscu dyżurowania).

Ostateczną postać wydruku definiujemy w sekcji **Parametry** zaznaczając wybrane opcje oraz ustawiając wybrane wartości.



Na ogół znaczenie parametru wystarczająco tłumaczy jego nazwa. Najlepiej działanie poszczególnych parametrów sprawdzić doświadczalnie.

W poniższej tabeli opisano działanie większości parametrów, szczególnie tych, które wymagają dodatkowego objaśnienia.

Parametr	Co powoduje wybranie/ustawienie parametru
uwzględnianie obiektów nie mających lekcji	Na wydruku nie są pomijane plany obiektów, którym nie przypisano żadnej lekcji (drukowane są dla nich puste tabele).
dopasowanie liczby wierszy do największego planu	Podczas jednoczesnego drukowania kilku planów indywidualnych wszystkie one są wpisywane w tabele o identycznej liczbie wierszy, odpowiadającej liczbie wierszy niezbędnej do wydrukowania największego z nich. Jeśli parametr ten nie jest wybrany, to liczby wierszy we wszystkich tabelach z planami indywidualnymi są dopasowywane do każdego z nich osobno. Parametr ten jest aktywny tylko wtedy, gdy wartość parametru maksymalna liczba godzin jest równa zero.
wychowawca na planie indywidualnym oddziału	W planie indywidualnym oddziału drukowany jest wychowawca (w nagłówku).
czas trwania zajęć na pierwszej stronie	Drukowanie na pierwszej stronie, obok numerów lekcji, godzin ich rozpoczęcia i kończenia.
czas trwania zajęć zawsze przy numerach lekcji	Zaznaczenie opcji czas trwania zajęć zawsze przy numerach lekcji ma sens, gdy w polu liczba kolumn odstępu – powtarzanie numerów lekcji wpisana jest liczba różna od zera. Wówczas w planie drukowanym w postaci płachty powtarzane są numery lekcji i nazwy dni tygodnia co podaną liczbę kolumn.
liczba kolumn odstępu – powtarzanie numerów lekcji	
rozwijanie zajęć międzyoddziałowych	W planie oddziału, w opisie lekcji prowadzonych w grupach międzyoddziałowych, drukowane są odrębne wiersze dla każdego nauczyciela (pojawiają się również numery sal lekcyjnych, w których poszczególni nauczyciele będą prowadzili zajęcia). W planie nauczyciela zamiast kodu zajęć międzyoddziałowych pojawia się lista oddziałów biorących udział w tych zajęciach.
wyróżnianie zajęć grupowych i międzyoddziałowych	Wszystkie zajęcia odbywające się w podziale na grupy i zajęcia międzyoddziałowe (łączone) są drukowane pogrubioną czcionką. Niezależnie od wybrania tego parametru zajęcia międzyoddziałowe zawsze drukowane są czcionką pochyłą (kursywą).
nazwisko nauczyciela na planie dyżurów	Drukowanie w planie miejsc dyżurowania nazwisk nauczycieli (zamiast kodów).
komentarze	Drukowanie umieszczonych w planie komentarzy (bez przekreślenia widocznego w trybie edycji planu).
czarne napisy	Wszystkie zapisy w planie drukowane są czarną czcionką. W przeciwnym wypadku kolory czcionek dla opisu nauczycieli, przedmiotów, oddziałów i sal są różne (na czarno-białej drukarce drukowane są w odcieniach szarości).
drukowanie nagłówka	Umieszczenie na wydruku nagłówka z pełnymi nazwami obiektów, których plany są drukowane, a w wypadku drukowania płachty planu dla oddziałów – również nazwisk wychowawców.

Parametr	Co powoduje wybranie/ustawienie parametru
uporządkowanie alfabetyczne	Obiekty drukowane są w kolejności alfabetycznej. Jeśli wybrano grupę obiektów, to najpierw w kolejności alfabetycznej wydrukowane zostaną oddziały, potem nauczyciele, a na końcu sale. Wyłączenie tej opcji spowoduje drukowanie obiektów w kolejności takiej jak na liście, przy czym w ramach grup obiektów najpierw drukowani będą nauczyciele, a potem oddziały i sale.
kolejność grup obiektów	Gdy wyłączony jest parametr uporządkowanie alfabetyczne , to w ramach grup obiektów drukowane są najpierw oddziały, a potem nauczyciele i sale (w kolejności takiej jak na listach).
grupy poziomo	Drukowanie na planie oddziału informacji o zajęciach dzielonych w jednym wierszu, np. <i>WF/informatyka</i> . Informacje o obiektach wchodzących w skład zajęć międzyoddziałowych też drukowane są wtedy w jednym wierszu, np. <GG, AŁ, NN>.
większa czcionka w nagłówkach	Dodatkowe zwiększenie proporcji czcionki nagłówka w stosunku do czcionki podstawowego tekstu.
długość nazwy przedmiotu	Skrócenie nazw przedmiotów do określonej liczby znaków (poprzez odrzucanie ostatnich znaków nazwy). Przy wartości zerowej tego parametru nazwa przedmiotu jest drukowana w całości.
długość komentarza	Skrócenie komentarzy do określonej liczby znaków (poprzez odrzucanie ostatnich znaków). Przy wartości zerowej tego parametru komentarz drukowany jest w całości.
maksymalna liczba godzin	We wszystkich planach drukowana jest ustawiona liczba lekcji. Przy zerowej wartości tego parametru liczba wierszy w planie jest dopasowywana do rozmiarów planu (z uwzględnieniem znaczenia parametru dopasowanie liczby wierszy do największego planu).
godzina wyróżniona	Wskazana lekcja w drukowanych planach obiektów będzie wyróżniona innym kolorem (we wszystkie dni tygodnia). Wyróżnienie to widać tylko przy włączonej opcji cieniowania.
nazwy grup/widoczne	Drukowanie oznaczeń przypisanych poszczególnym grupom, np. <i>wf-ch</i> lub <i>ang-j1</i> .
nazwy grup/długość	Skrócenie nazw grup do określonej liczby znaków (poprzez odrzucanie ostatnich znaków nazwy grupy). Przy wartości zerowej tego parametru nazwa grupy jest drukowana w całości.
komentarz wydruku	Tekst wpisany w tym polu zostanie umieszczony w górnej części wydruku.
logo drukowane w nagłówku	Plik graficzny wskazany w tym polu (logo szkoły) zostanie umieszczony na wydruku płachty.
drukowanie dni	Drukowanie planu na wskazany dzień tygodnia.
tło wydruku	Plik wskazany w tym polu stanowi tło wydruku ozdobnego.