

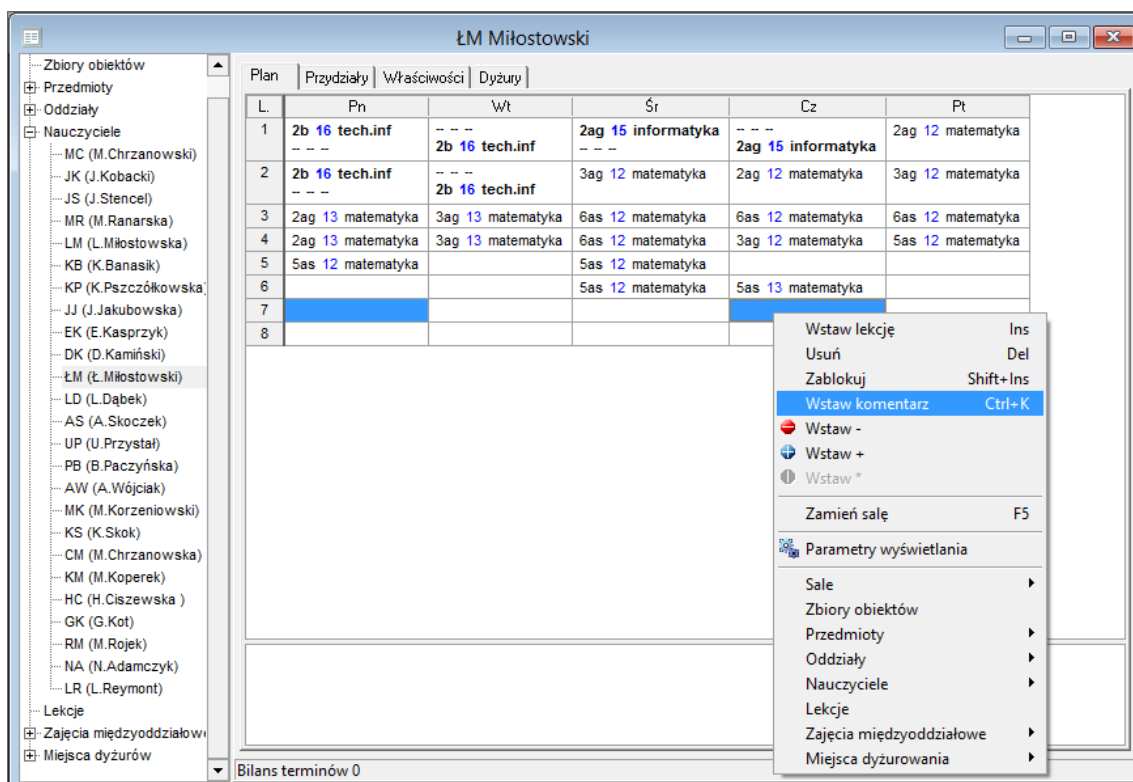
Jak umieścić na planie lekcji zajęcia pozalekcyjne lub nielekcyjne?

Większość czynności związanych z układaniem planu wykonuje się operując na danych widocznych w podstawowym oknie programu, pobranych bezpośrednio z pliku arkusza organizacyjnego. Nie dotyczy to jednak zajęć pozalekcyjnych i nielekcyjnych przypisanych jedynie nauczycielom, gdyż zajęcia te nie są wczytywane z arkusza do programu *Plan lekcji Optivum*. Przykładem takich zajęć mogą być obowiązki pedagoga szkolnego lub bibliotekarza czy też koła zainteresowań prowadzone po lekcjach.

Zajęcia pozalekcyjne i nielekcyjne można umieścić w gotowym planie lekcji ręcznie z **wykorzystaniem komentarzy**.

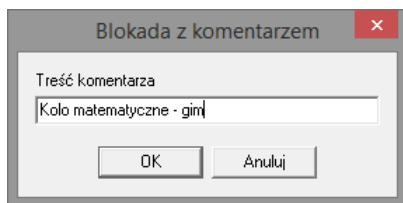
Dodawanie do planu zajęć pozalekcyjnych lub nielekcyjnych

1. Otwórz plik planu lekcji, w drzewie danych wybierz nauczyciela (lub oddział) i przejdź na kartę **Plan**.
2. Zaznacz komórki, w których chcesz wstawić ten sam komentarz, przywołaj menu podręczne na zaznaczeniu i wybierz polecenie **Wstaw komentarz**.



Polecenie **Wstaw komentarz** możesz przywołać również z menu **Edycja** lub za pomocą skrótu klawiszowego **Ctrl+K**.

3. W oknie **Blokada z komentarzem** wpisz komentarz opisujący zajęcia i kliknij przycisk **OK**.

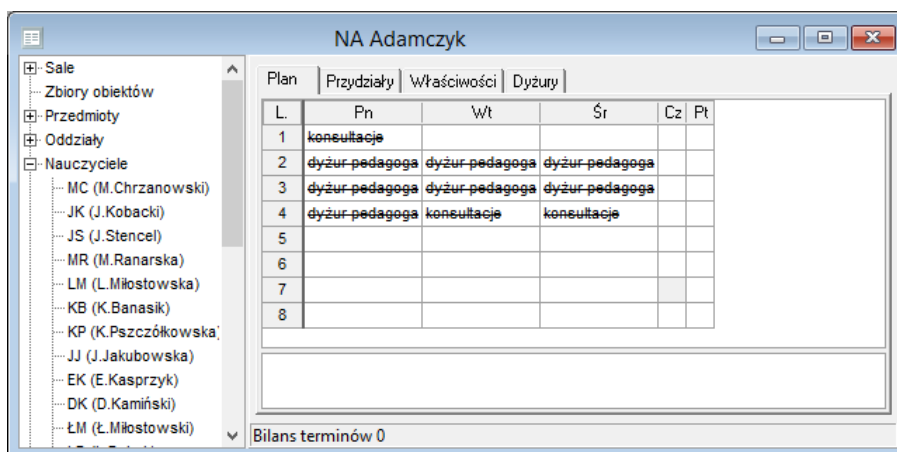


W planie nauczyciela (lub oddziału) pojawi się komentarz jako tekst przekreślony (w celu odróżnienia od zajęć lekcyjnych).

L.	Pn	Wt	Śr	Cz	Pt
1	2b 16 tech.inf -- --	-- -- 2b 16 tech.inf	2ag 15 informatyka -- --	-- -- 2ag 15 informatyka	2ag 12 matematyka
2	2b 16 tech.inf -- --	-- -- 2b 16 tech.inf	3ag 12 matematyka	2ag 12 matematyka	3ag 12 matematyka
3	2ag 13 matematyka	3ag 13 matematyka	6as 12 matematyka	6as 12 matematyka	6as 12 matematyka
4	2ag 13 matematyka	3ag 13 matematyka	6as 12 matematyka	3ag 12 matematyka	5as 12 matematyka
5	5as 12 matematyka		5as 12 matematyka		
6			5as 12 matematyka	5as 13 matematyka	
7	Kolo matematyczne - gim			Kolo matematyczne - gim	
8					


Komentarze nie poszerzają kolumn w oknie **Plan**, drukują się jednak w całości i bez przekreślenia. Komentarze stanowią również blokadę terminu.

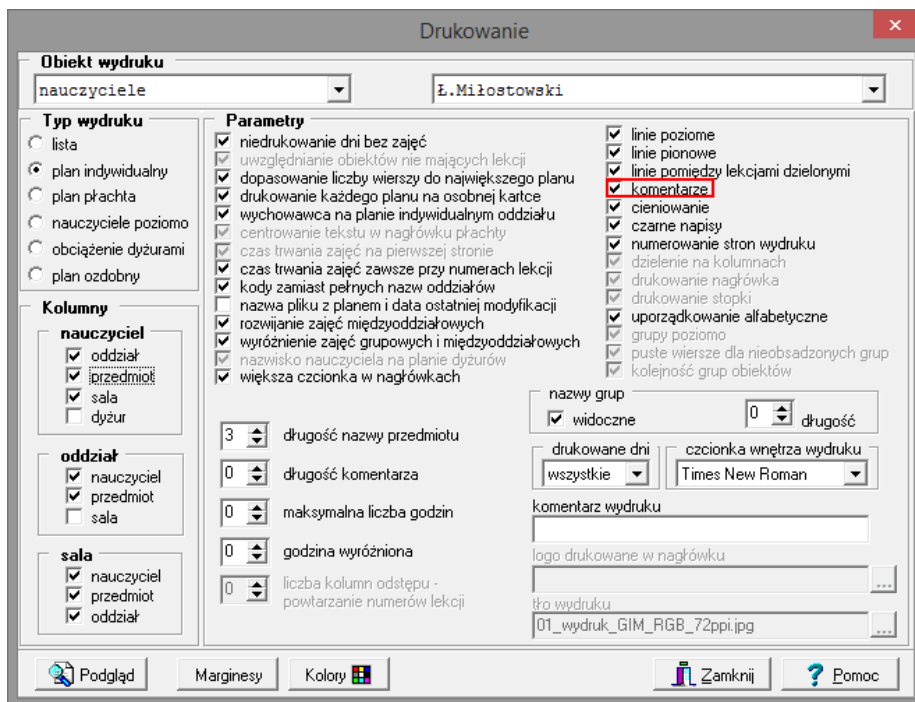
Z wykorzystaniem komentarzy można wprowadzić plan zajęć pedagoga czy bibliotekarza.



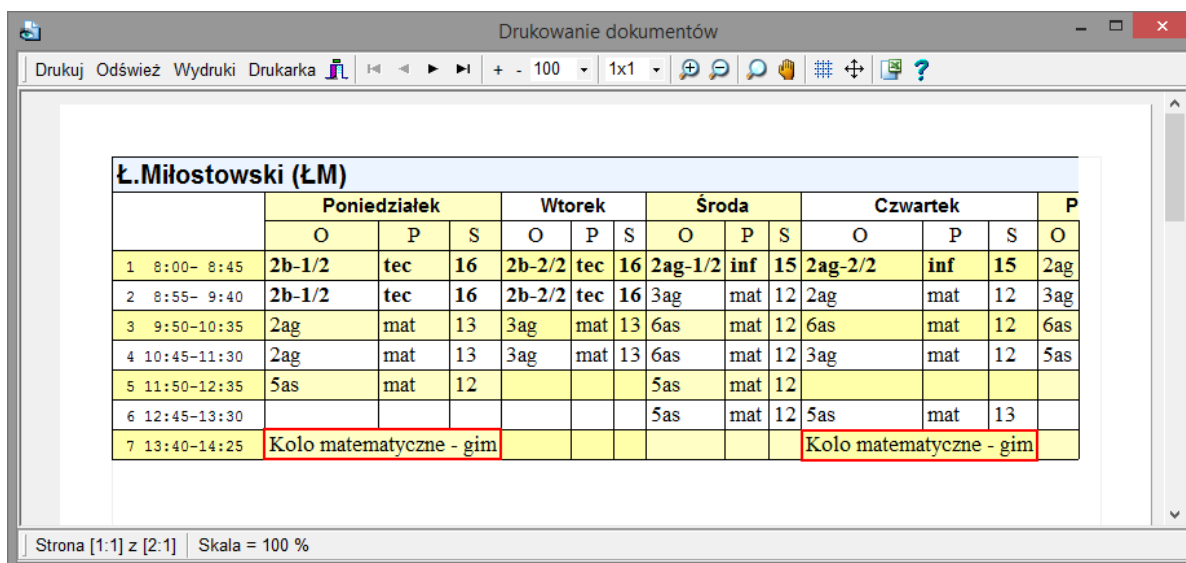
Drukowanie planów z komentarzami

Aby na wydrukach pojawiły się wprowadzone komentarze, należy w parametrach wydruku włączyć opcje drukowania komentarzy.

1. W menu **Plik** wybierz polecenie **Drukuj** (lub skorzystaj z ikony  na pasku narzędzi) – wyświetli się okno **Drukowanie**.
2. Określ typ i obiekt wydruku. W sekcji **Kolumny/ [obiekt]** wybierz informacje, które powinny znaleźć się na planie obiektu.
3. Określ ostateczną postać wydruku, zaznaczając wybrane opcje w sekcji **Parametry**. Aby wydrukować komentarze, zaznacz opcję **komentarze**.



4. Kliknij przycisk **Podgląd** i obejrzyj wydruk, a następnie skieruj go na drukarkę.



Publikowanie planów z komentarzami

Komentarze mogą pojawiać się również w planie publikowanym w Internecie. W tym celu należy w oknie **Zapisz jako stronę sieci Web** (przywoływanym za pomocą polecenia **Plik/ Opublikuj plan**), na karcie **Schemat HTML** zaznaczyć opcję **Komentarze**.

Zapisz jako stronę sieci Web

Schemat HTML | Schemat WAP

Sposób wyboru planu

- lista wypunktowana z lewej strony
- drzewko z lewej strony
- listy rozwijalne na dole
- wszystkie odnośniki na stronie głównej
- nawigacja za pomocą menu

Kolejność elementów

planu oddziału: przedmiot nauczyciel sala

planu nauczyciela: oddział przedmiot sala

planu sali: nauczyciel oddział przedmiot

Opis szkoły

Nazwa: Zespół Szkół w Widliszkach

Logo: Wybierz

Obowiązuje od:

Schemat kolorów

Wyróżnianie lekcji dzielonych

Rozmiar czcionki: 85 %

Nauczyciele

- nazwiska
- sortuj alfabetycznie
- Komentarze

Obiekty

Zapisz HTML na dysku

Opublikuj na stronach WWW

Wyślij pocztą elektroniczną

Opublikuj na stronach WAP

Pomoc

Zamknij