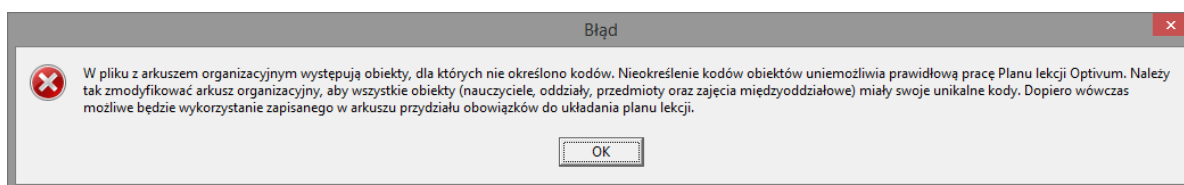


Co należy zrobić, gdy podczas zakładania pliku planu pojawi się komunikat o występowaniu w arkuszu obiektów, dla których nie określono kodów?

Zanim przystąpimy do rozplanowania zajęć za pomocą programu *Plan lekcji Optivum*, należy odpowiednio rozpisać przydziały zajęć w pliku arkusza organizacyjnego. Nie jest wymagane, aby plik arkusza był kompletny, może być przykładowo bez uzupełnionych danych finansowych. W pliku tym muszą być jednoznacznie rozpisane zajęcia (w tym podziały na grupy, czy zajęcia międzyoddziałowe) oraz jednoznacznie określone kody obiektów (zajęć, pracowników, oddziałów).

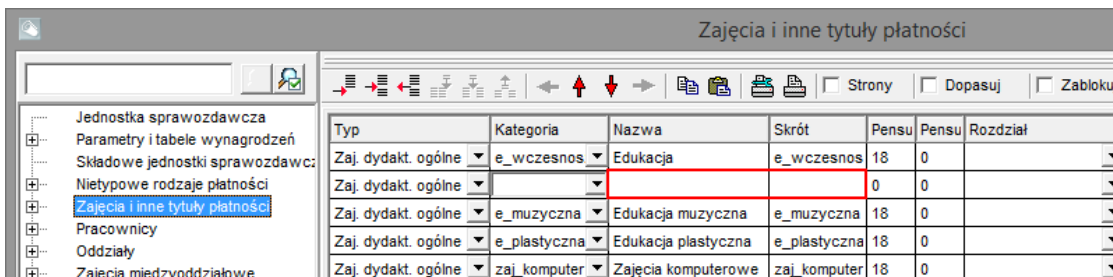
Jeśli w arkuszu wystąpią obiekty bez kodów, to podczas wczytywania takiego arkusza do zakładanego pliku planu pojawi się komunikat, że w pliku arkusza występują obiekty, dla których nie określono kodów.



Komunikat ten może wystąpić zarówno podczas tworzenia nowego pliku planu (**Plik/ Nowy**), jak i w trakcie porównywania pliku planu z plikiem arkusza (**Plik/ Porównaj z arkuszem**).

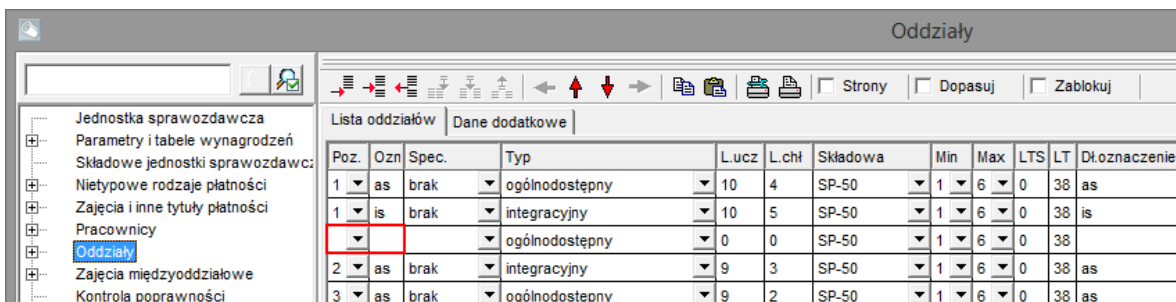
Poniżej przedstawiamy przykłady zapisów w arkuszu, które powodują pojawienie się powyższego komunikatu podczas wczytywania arkusza do zakładanego pliku planu.

1. Wiersze bez uzupełnionej kolumny **Nazwa** i **Skrót** w tabeli **Zajęcia i inne tytuły płatności**:



Typ	Kategoria	Nazwa	Skrót	Pensu	Pensu	Rozdział
Zaj. dydakt. ogólne	e_wczesnos	Edukacja	e_wczesnos	18	0	
Zaj. dydakt. ogólne				0	0	
Zaj. dydakt. ogólne	e_muzyczna	Edukacja muzyczna	e_muzyczna	18	0	
Zaj. dydakt. ogólne	e_plastyczna	Edukacja plastyczna	e_plastyczna	18	0	
Zaj. dydakt. ogólne	zaj_komputer	Zajęcia komputerowe	zaj_komputer	18	0	


2. Wiersze bez uzupełnionej kolumny **Poz. [poziom]** i **Ozn. [oznaczenie]** w tabeli **Oddziały**:



Poz.	Ozn.	Spec.	Typ	L.ucz	L.chł	Składowa	Min	Max	LTS	LT	Dł.oznaczenie
1	as	brak	ogólnodostępny	10	4	SP-50	1	6	0	38	as
1	is	brak	integracyjny	10	5	SP-50	1	6	0	38	is
			ogólnodostępny	0	0	SP-50	1	6	0	38	
2	as	brak	integracyjny	9	3	SP-50	1	6	0	38	as
3	as	brak	ogólnodostępny	9	2	SP-50	1	6	0	38	as

3. Wiersze bez uzupełnionej kolumny **Kod** w tabeli **Pracownicy**:

Nazwisko	Imię	Kod	Nauczyciel	Adm. i	PESEL	Płeć	Data urodzenia
Chrzanowski	Mariusz	MC	tak	nie		Mężc	
Ranarska	Monika	MR	tak	nie		Kobie	
Miostowska	Laura	LM	tak	nie		Kobie	
vacat			tak	nie		Kobie	
Jakubowska	Janina	JJ	tak	nie		Kobie	
Miostowski	Łukasz	ŁM	tak	nie		Kobie	

Poprawa zapisów w arkuszu może polegać na uzupełnieniu w wierszach wymaganych danych, jeżeli obiekty wykorzystywane są do opisu przydziałów, lub usunięciu z list obiektów przypadkowo dodanych wierszy (za pomocą ikony  na pasku narzędzi).

Wprowadzone do arkusza zmiany należy zapisać za pomocą funkcji **Arkusz/ Zapisz arkusz**.