


Jak w module Raportowanie sporządzać raporty na podstawie danych zgromadzonych w arkuszach organizacyjnych?

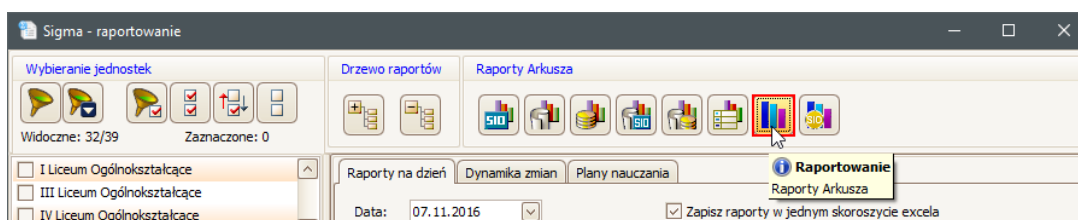
Aby w module *Raportowanie* sporządzać raporty na podstawie danych zgromadzonych w arkuszach organizacyjnych jednostek, należy na pasku narzędzi, w sekcji **Raporty ...** wybrać odpowiednią ikonę. Wybór ikony zależy od aplikacji, za pomocą której opracowywane zostały arkusze organizacyjne jednostek (tj. za pomocą modułu *Arkusz* czy programu *Arkusz Optivum*).

Sporządzanie raportów na podstawie danych zgromadzonych w arkuszach organizacyjnych przygotowanych za pomocą modułu *Arkusz*

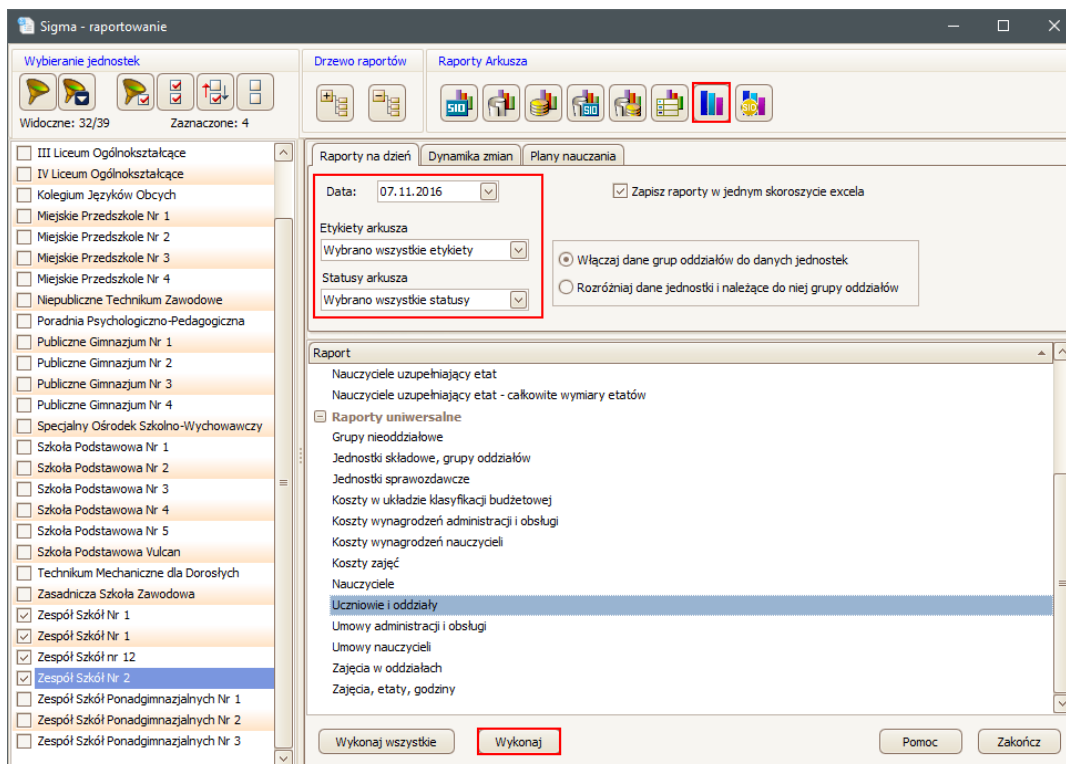
Sporządzanie raportów na podstawie danych zgromadzonych w arkuszach organizacyjnych przygotowanych za pomocą modułu *Arkusz*

Arkusze organizacyjne jednostek przygotowane za pomocą modułu *Arkusz* dostępne są z poziomu modułu *Raportowanie* i można na ich podstawie przygotowywać raporty zbiorcze.

1. Zaloguj się do *Sigmy* jako użytkownik posiadający odpowiednie uprawnienia (np. jako JST Inspektor ds. organizacji) i uruchom moduł *Raportowanie*.
2. Przejdź do raportów sporządzanych na podstawie arkuszy organizacyjnych przygotowanych za pomocą modułu *Arkusz*, klikając przycisk  (**Raporty Arkusza**) na pasku narzędzi.



3. W drzewie jednostek zaznacz te jednostki, które chcesz uwzględnić w raporcie.
4. Określ dzień, na który arkusze mają obowiązywać oraz etykiety i statusy arkuszy uwzględnianych w raporcie.
5. Wybierz raport do wykonania i kliknij przycisk **Wykonaj**.



6. Poczekaj, aż raport zostanie przygotowany i wyświetli się w programie *Excel*.
7. Obejrzyj raport. Zestawienia raportu mogą znajdować się na kilku arkuszach *Excela*.

Nazwa jednostki	m	n	4	5	starszaki	Razem	
Zespół Szkół Nr 1	66	67	28	28	19	133	
Zespół Szkół nr 12	124	56	28	28	19	255	
Razem	124	66	123	28	28	19	388

Jeśli do raportu wskazane zostaną tylko arkusze o statusie gotowy, natomiast żaden arkusz nie będzie posiadał takiego statusu, to raport nie będzie zawierał danych.

Sporządzanie raportów na podstawie danych zgromadzonych w arkuszach organizacyjnych przygotowanych za pomocą programu Arkusz Optivum

Aby możliwe było przygotowanie raportów na podstawie arkuszy organizacyjnych opracowanych za pomocą programu *Arkusz Optivum*, pliki tego programu muszą być zaimportowane do *Sigmy* za pomocą modułu *Import arkuszy organizacyjnych i danych SIO*.

Sprawdzenie, czy arkusze organizacyjne jednostek zostały zaimportowane do Sigmy

Najłatwiejszą i najszybszą metodą sprawdzenia, czy w bazie *Sigmy* zostały zapisane arkusze jednostek, jest wygenerowanie odpowiedniego zestawienia w module *Dokumenty*.


1. Zaloguj się do *Sigmy* jako użytkownik posiadający odpowiednie uprawnienia (np. jako JST Inspektor ds. organizacji) i uruchom moduł *Dokumenty*.
2. W sekcji **Rodzaj wydruku** wybierz w polu **Kategoria** pozycję **Kompletność danych**, w polu **Wydruk** pozycję **Dane SIO i Arkusza Optivum**.
3. W sekcji **Parametry wydruku** wskaż okres, za który ma być przygotowane zestawienie, oraz zaznacz opcję **dane AO**.
4. W sekcji **Wybór jednostek** zaznacz jednostki, które mają być uwzględnione w przygotowywanym dokumencie.

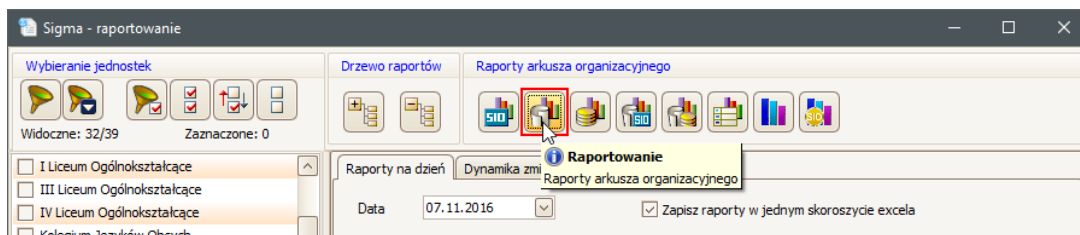
5. Kliknij przycisk **Pokaż**.
6. Obejrzyj podgląd wydruku dokumentu.
Dokument zawiera zestawienie dostarczonych przez jednostki arkuszy, wraz z datami obowiązywania tych arkuszy.

Jednostka	AO									
	2014				2015					
	01.01.2014	01.04.2014	11.04.2014	01.09.2014	03.09.2014	10.09.2014	01.10.2014	02.01.2015	01.02.2015	01.04.2015
1 Publiczne Gimnazjum Nr 1	✓	✓	✓	✓	✓	✓	✓	✓	✓	✓
2 Publiczne Gimnazjum Nr 2	✓	✓	✓	✓	✓	✓	✓	✓	✓	✓
3 Publiczne Gimnazjum Nr 3	✓	✓	✓	✓	✓	✓	✓	✓	✓	✓
4 Publiczne Gimnazjum Nr 4	✓	✓	✓	✓	✓	✓	✓	✓	✓	✓

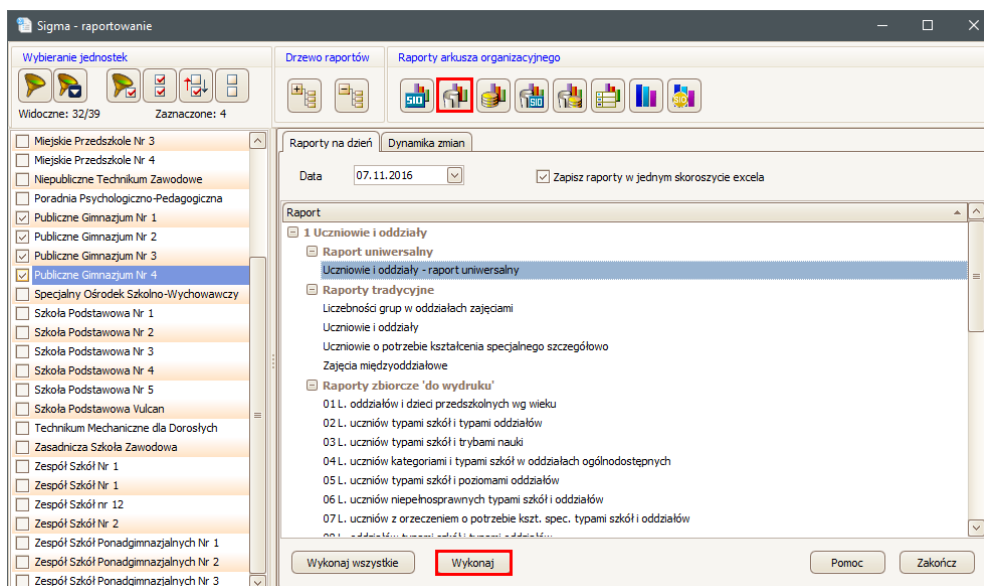
7. Zamknij podgląd zestawienia oraz moduł *Dokumenty*.

Przygotowanie raportu

1. Uruchom moduł *Raportowanie*.
2. Przejdź do raportów sporządzanych na podstawie arkuszy organizacyjnych przygotowanych za pomocą programu *Arkusz Optimum*, klikając przycisk  (**Raporty arkusza organizacyjnego**) na pasku narzędzi.



3. W drzewie jednostek zaznacz te jednostki, które chcesz uwzględnić w raporcie.
4. Wybierz raport do wykonania i kliknij przycisk **Wykonaj**.



5. Poczekaj, aż raport zostanie przygotowany i wyświetli się w programie *Excel*.
6. Obejrzyj raport. Zestawienia raportu mogą znajdować się na kilku arkuszach *Excela*.

The screenshot shows the Sigma software interface for report configuration. The main area displays a grid with columns A through Q and rows 1 through 31. A configuration panel on the left side contains various filters and dropdown menus. The data table at the bottom of the grid is as follows:

L. uczniów	Poziom	2	3	Razem	
Jednostka sprawozdawcza	1				
GIM01		119	157	132	408
GIM02		90	96	98	284
GIM04		79	91	109	279
Razem		288	344	339	971