



Problemy techniczne – SQL Server

Zarządzanie bazami danych na serwerze SQL

Do zarządzania bazami danych na serwerze SQL służy narzędzie *Microsoft SQL Server Management Studio*.

W poradzie tej pokażemy, jak:

- wybrać właściwą instancję serwera podczas uruchamiania programu *Microsoft SQL Server Management Studio*,
- sprawdzić, czy na serwerze SQL założona jest baza danych programu *Optivum*,
- założyć bazę danych programu *Optivum* za pomocą narzędzi serwera SQL,
- odłączyć bazę od serwera SQL,
- podłączyć istniejącą bazę do serwera SQL,
- usunąć bazę z serwera SQL.

Opisane poniżej czynności należy wykonać na komputerze, na którym zainstalowano serwer SQL. Użytkownik powinien być administratorem komputera lub użytkownikiem sa serwera SQL.

Jeśli na komputerze zainstalowany jest serwer SQL w wersji 2005 oraz w wersji 2008, to na komputerze tym może być zainstalowane tylko jedno narzędzie do zarządzania bazami i użytkownikami, to z wersji 2008. Narzędzie to wówczas obsługuje wszystkie instancje serwerów SQL, zarówno z wersji 2005 jak i z wersji 2008.

Uruchamianie Microsoft SQL Server Management Studio

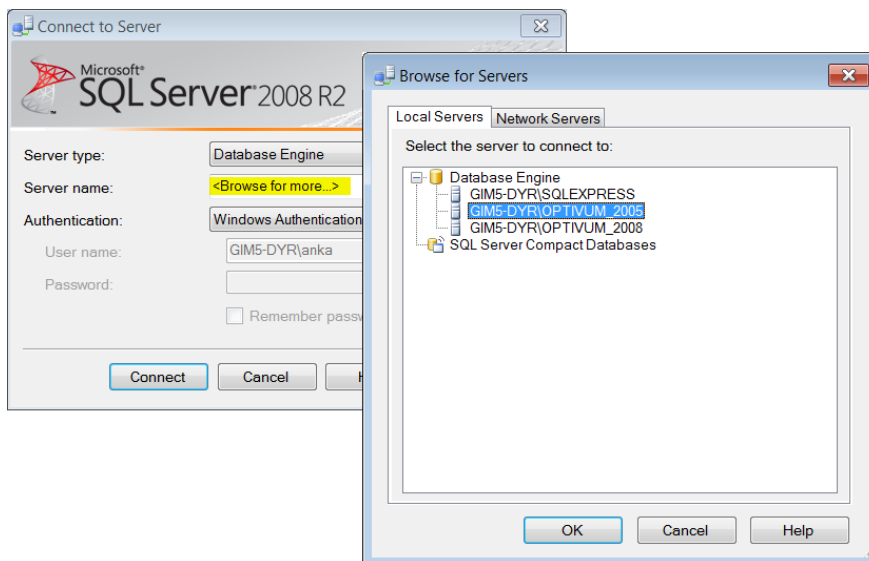
Podczas uruchamiania programu należy wskazać instancję serwera bazy danych, z którą program ma nawiązać połączenie.

1. W menu **Start** wybierz pozycję **Microsoft SQL Server 2008R2/ SQL Server Management Studio**.

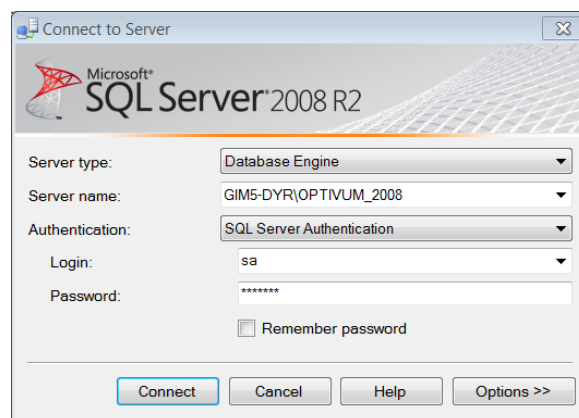
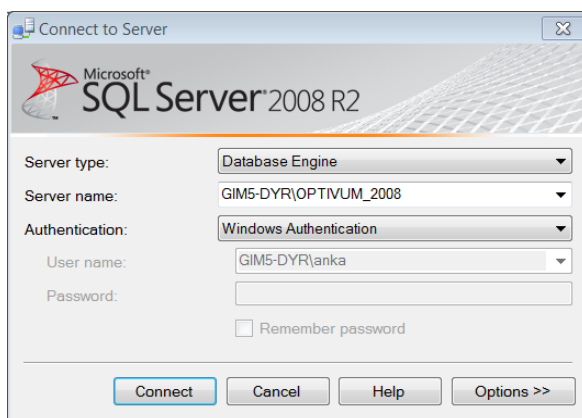
2. W oknie **Connect to Server** w polu **Server name** wybierz właściwą instancję serwera SQL.

Jeśli na liście rozwijalnej w polu **Server name** nie ma nazwy serwera, wybierz pozycję **<Browse for more...>** i w oknie **Browse for Servers**, na karcie **Local Servers** rozwiń gałąź **Database Engine**, wybierz serwer i kliknij przycisk **OK**.

Nazwa serwera składa się z dwóch członów oddzielonych ukośnikiem: nazwy komputera oraz nazwy instancji serwera, np. **KOMPUTER1\OPTIVUM_2008**.



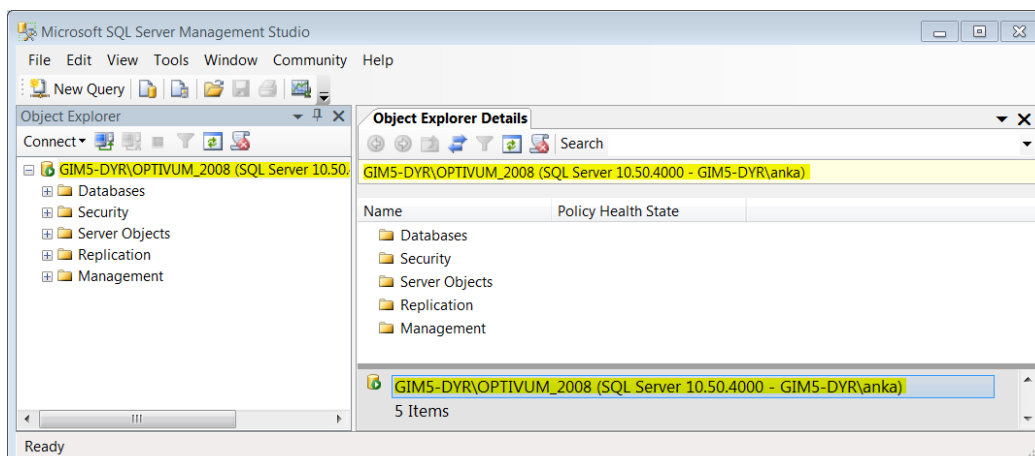
3. W polu **Authentication** ustaw sposób uwierzytelniania **Windows Authentication** lub **SQL Server Authentication**. Jeśli trzeba, wprowadź login i hasło użytkownika **sa**.



4. Kliknij przycisk **Connect**.

Jeśli połączenie z serwerem powiedzie się, to w oknie programu, w drzewie danych po lewej stronie (w panelu **Object Explorer**) pojawi się gałąź z nazwą serwera.

Poszczególne elementy serwera można przeglądać w panelu **Object Explorer Details** przywoływanym z menu **View**.



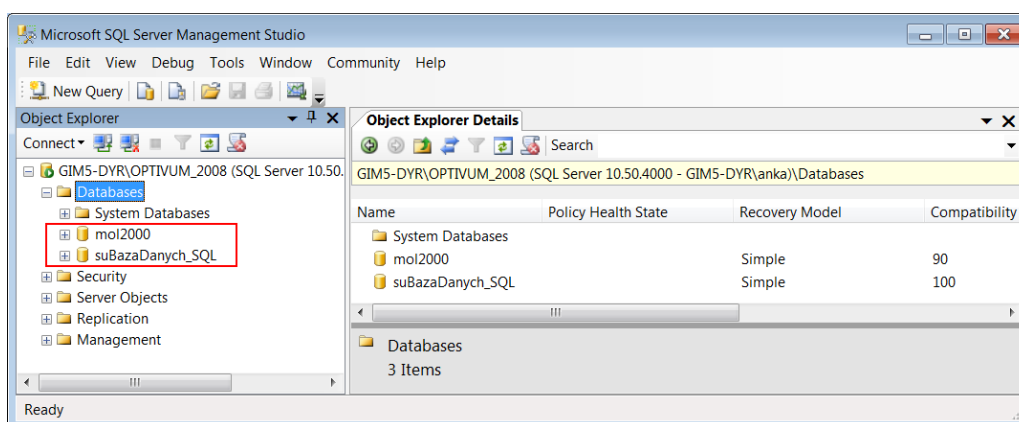
Sprawdzenie, czy na serwerze SQL założona jest baza danych programu Optivum

Jeśli program *Optivum* korzysta z bazy danych umieszczonej na serwerze SQL jako tzw. klient, to bazę tą należy na tym serwerze założyć.

Pustą bazę danych na serwerze należy zakładać z poziomu programu *Optivum*, najczęściej podczas pierwszego uruchomienia tego programu. Wówczas baza danych ma strukturę dopasowaną do wybranej instancji serwera SQL, jak i do programu *Optivum*.

Aby sprawdzić, czy na serwerze SQL istnieje baza danych wybranego programu *Optivum*, wykonaj następujące czynności:

1. W drzewie danych rozwiń gałąź **Databases**.
2. Sprawdź, czy wśród baz założonych na serwerze SQL występuje baza danych wybranego programu *Optivum*. Nazwa bazy danych powinna wskazywać na program, z którego pochodzi.

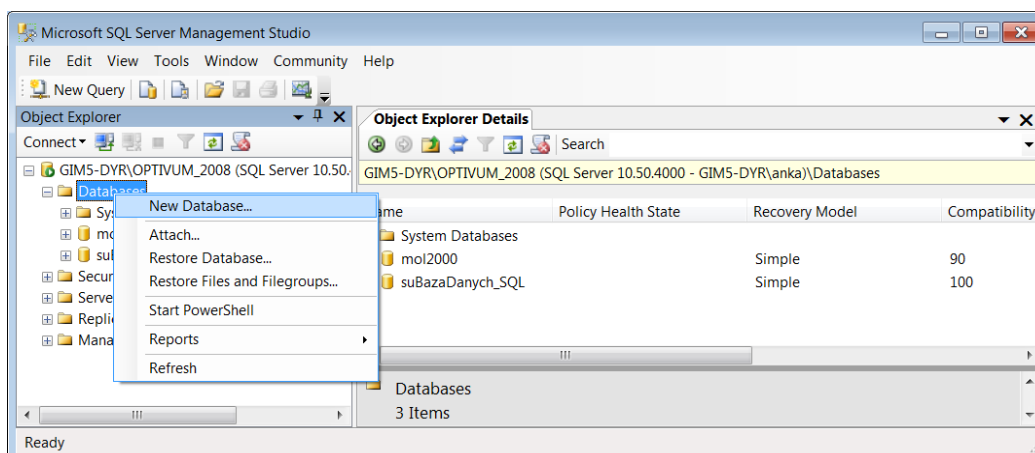


Zakładanie bazy danych za pomocą narzędzi serwera SQL

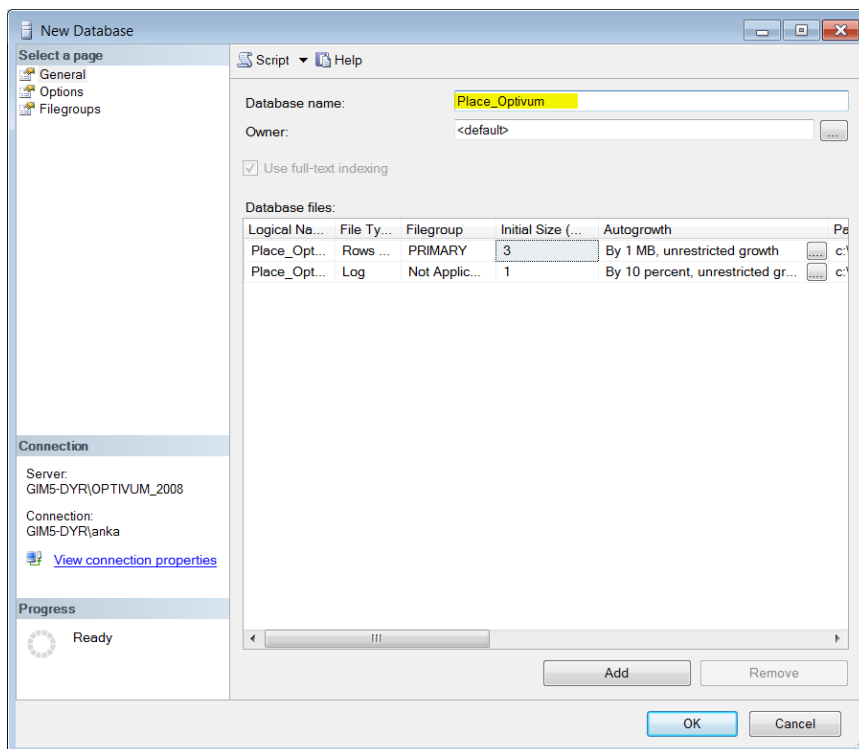
Możliwe jest również utworzenie bazy danych dedykowanej dla wybranego programu *Optivum* bezpośrednio na serwerze SQL, ale konieczne jest wówczas odtworzenie zapasowej kopii danych tego programu, również z poziomu serwera SQL. Dopiero po odtworzeniu kopii dane mają strukturę dopasowaną do wybranej instancji serwera SQL, jak i do programu *Optivum*.

Aby na serwerze SQL utworzyć bazę danych programu *Optivum*:

1. W drzewie danych przywołaj menu podręczne na gałęzi **Databases** i wybierz polecenie **New Databases**.



2. W oknie **New Databases** w polu **Databases name** wprowadź nazwę bazy i kliknij przycisk **OK**.

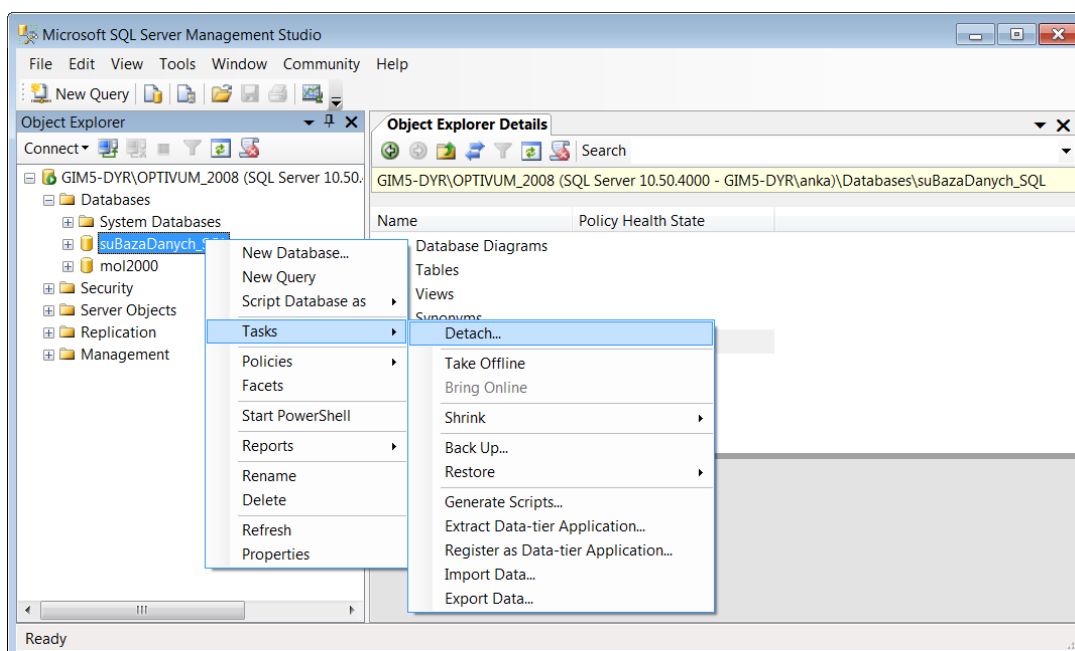


3. Odtwórz kopię zapasową danych.

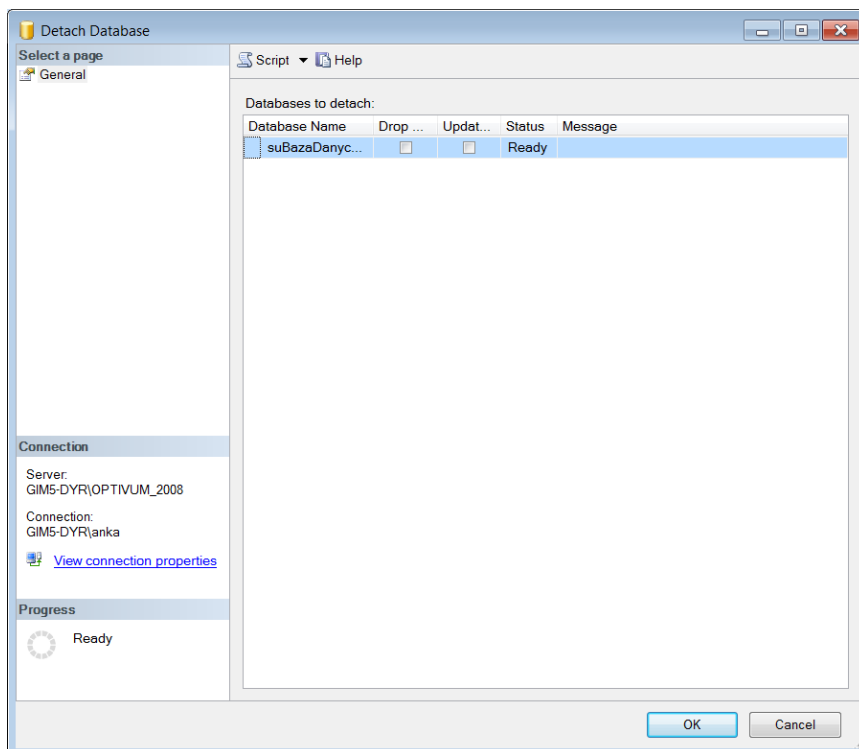
Odłączanie bazy od serwera SQL

Istniejącą na serwerze bazę danych można odłączyć od serwera.

1. W drzewie danych rozwiń gałąź **Databases**, przywołaj menu podręczne na bazie, którą chcesz odłączyć i wybierz polecenie **Tasks/ Detach**.



2. W oknie **Detach Databases** zaznacz bazę i kliknij przycisk **OK**.

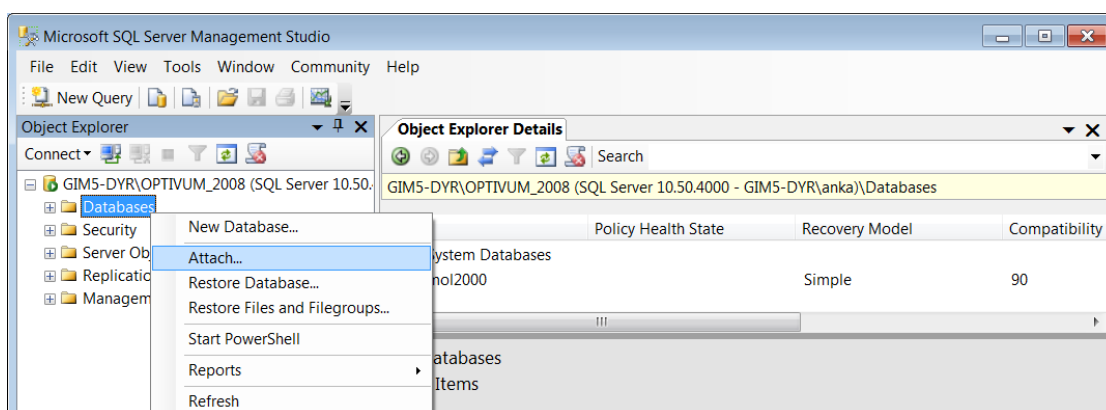


Baza zniknie z gałęzi **Databases**.

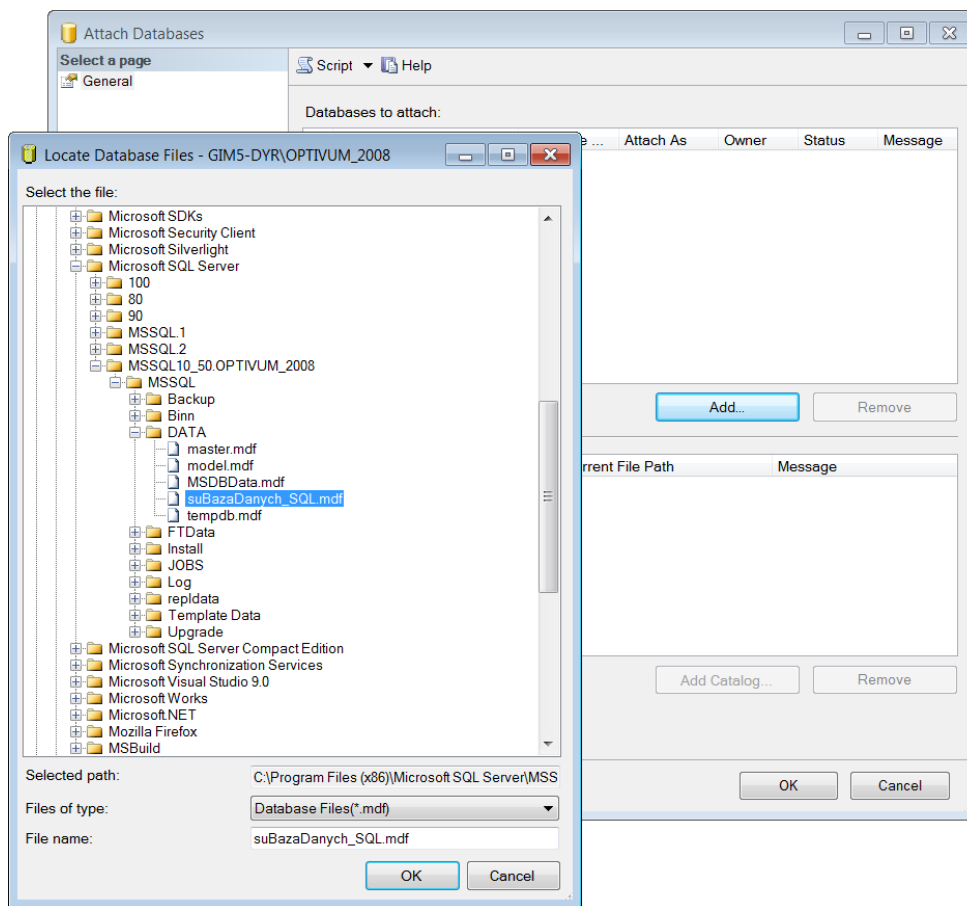
Podłączenie istniejącej bazy do serwera SQL

Jeśli baza danych istnieje na serwerze SQL, ale jej pliki zostały odłączone od serwera lub nie zostały podłączone po skopiowaniu ich do folderu **DATA**, to bazę taką należy podłączyć do serwera.

1. W drzewie danych przywołaj menu podręczne na gałęzi **Databases** i wybierz polecenie **Attach**.



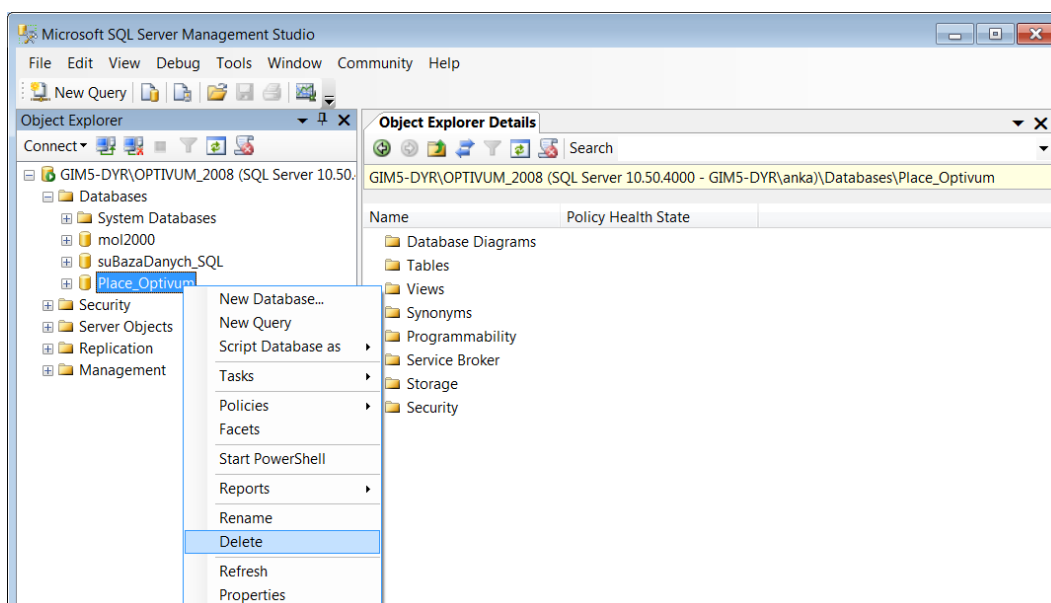
2. W oknie **Attach Databases** kliknij przycisk **Add**.
3. W oknie **LocateDatabases Files** - [nazwa serwera] odszukaj bazę danych, zaznacz ją i kliknij przycisk **OK**.



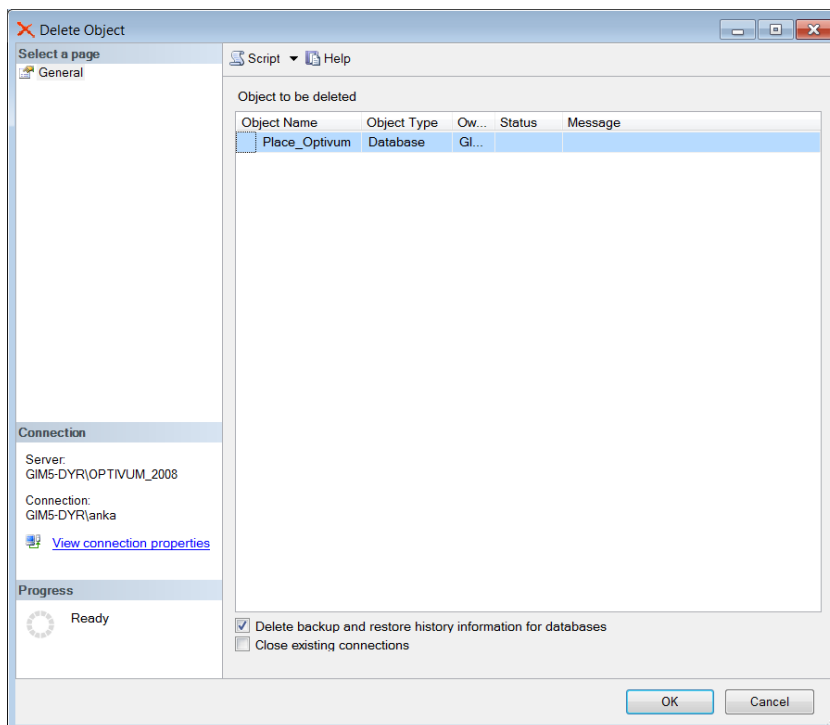
4. Zamknij okno **Attach Databases**, akceptując zmiany.

Usuwanie bazy SQL z serwera

1. W drzewie danych rozwiń gałąź **Databases**, przywołaj menu podręczne na bazie, którą chcesz usunąć, i wybierz polecenie **Delete**.



2. W oknie **Delete Object** kliknij przycisk **OK**.



Baza zniknie z gałęzi **Databases**.

3. Zamknij program *Microsoft SQL Server Management Studio*.