


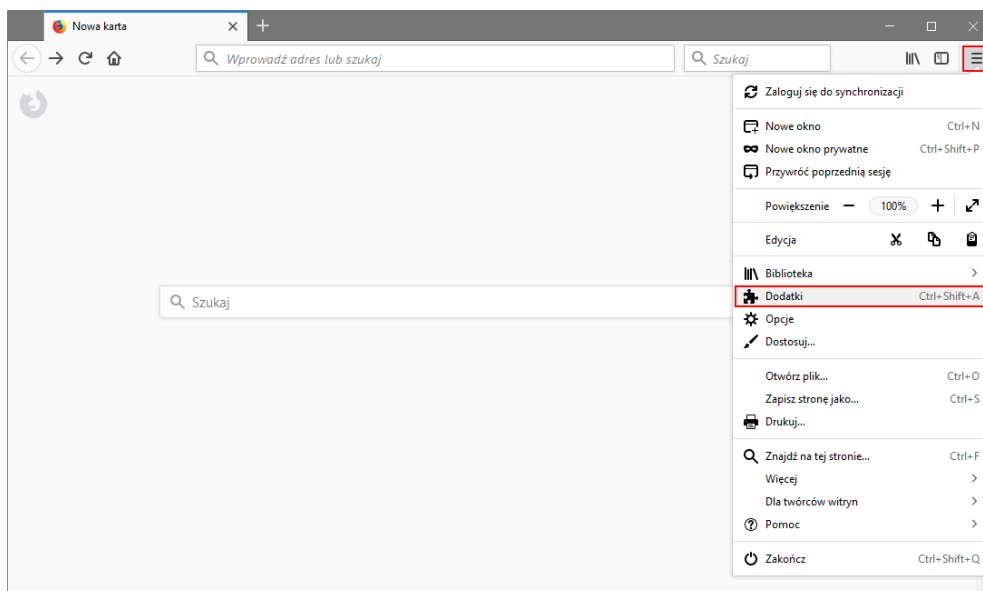


Problemy techniczne

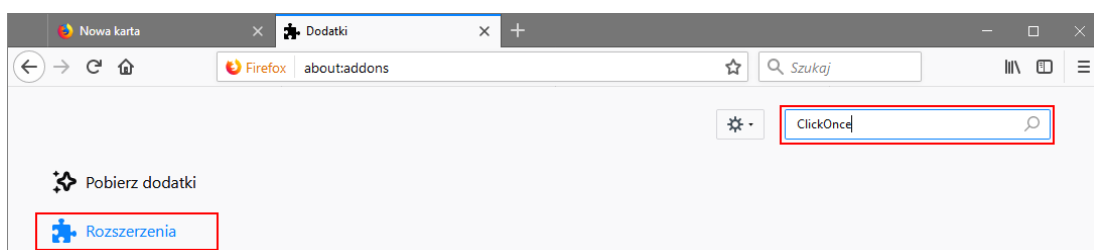
Jak przystosować przeglądarkę Firefox do uruchamiania aplikacji wykonanych w technologii ClickOnce?

Przeglądarka *Firefox* domyślnie blokuje uruchamianie aplikacji wykonanych w technologii ClickOnce, dlatego w tej przeglądarce nie uruchamiają się moduły systemu *Sigma* wykonane w tej technologii. Aby uruchamianie tych modułów było możliwe, konieczne jest zainstalowanie dodatku **Breez ClickOnce**.

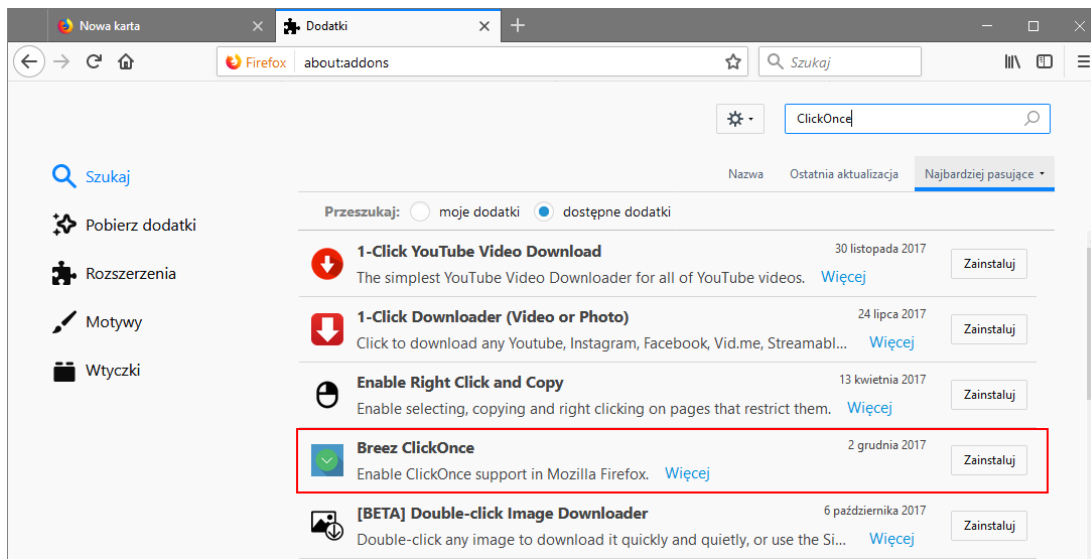
1. Uruchom przeglądarkę *Firefox*.
2. Rozwiń menu dostępne pod przyciskiem  (w prawym górnym rogu okna) i wybierz pozycję **Dodatki**.



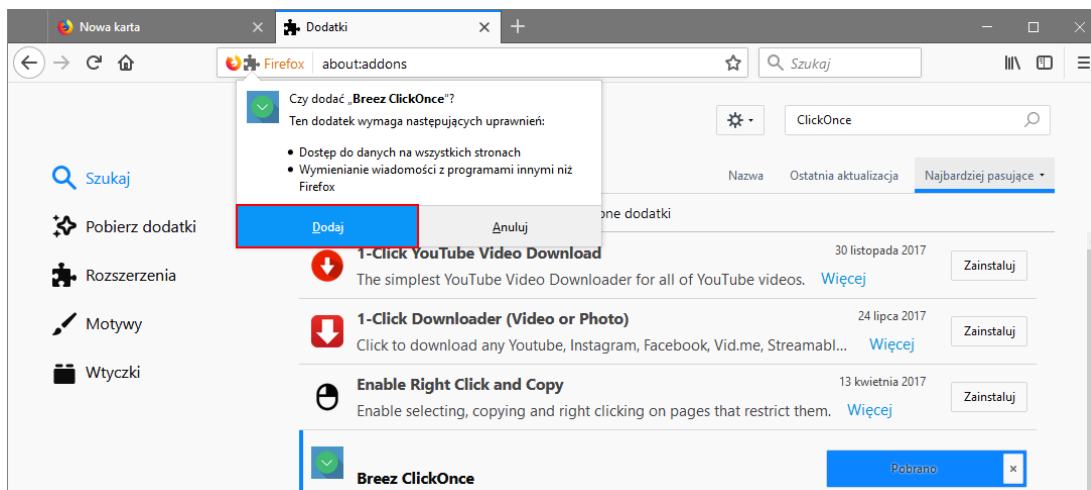
3. Na wyświetlonej stronie, w bocznym menu wybierz pozycję **Rozszerzenia**, w polu wyszukiwania wpisz **ClickOnce** i naciśnij klawisz **Enter**.



4. Na stronie z wynikami wyszukiwania odszukaj dodatek **Breez ClickOnce** i kliknij przycisk **Zainstaluj**.



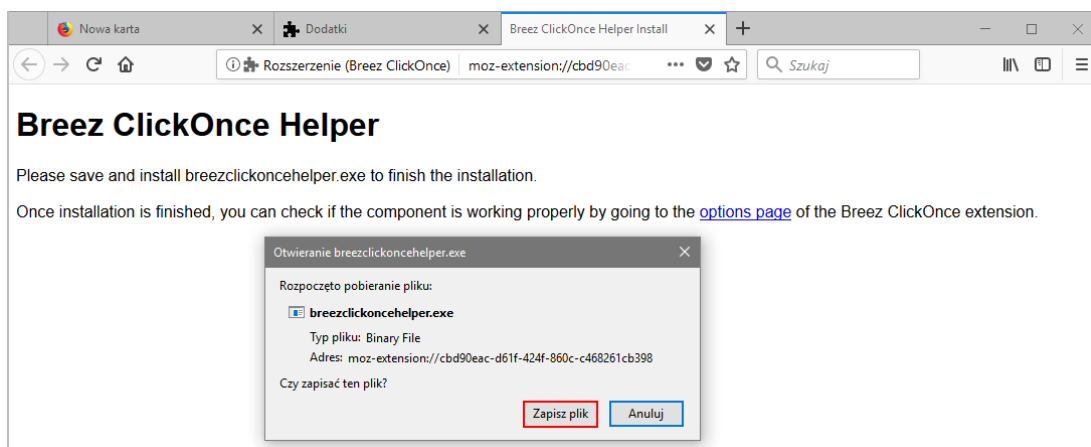
5. Wyraż zgodę na dodanie **Breez ClickOnce**, klikając przycisk **Dodaj**.



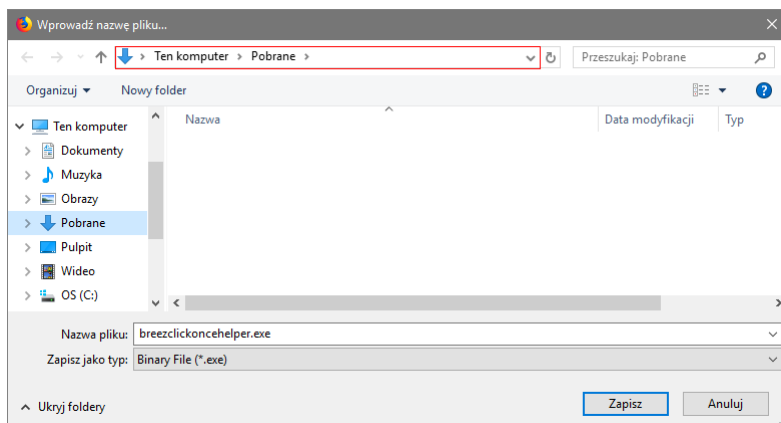
Wyświetli się strona *Breez ClickOnce Helper*, na której odbywa się pobieranie pliku z dodatkiem.

6. Zapisz plik na dysku komputera.

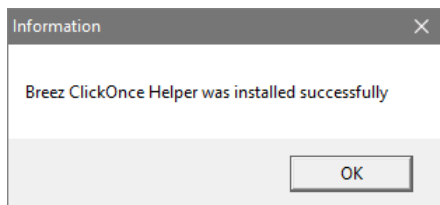
► W oknie **Otwieranie breezclickoncehelper.exe** kliknij przycisk **Zapisz plik**.



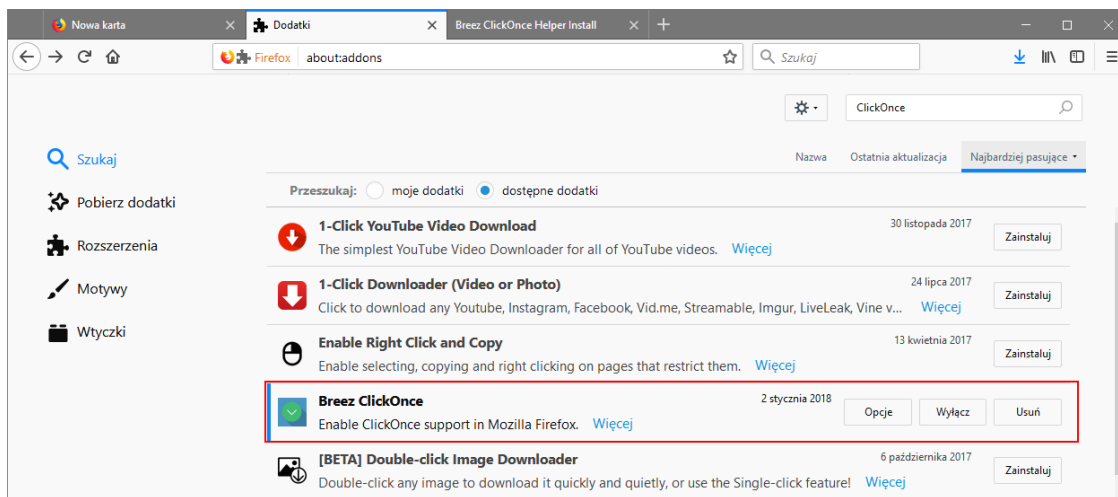
- ▶ W oknie **Wprowadź nazwę pliku** wskaż miejsce zapisu pliku i kliknij przycisk **Zapisz**.



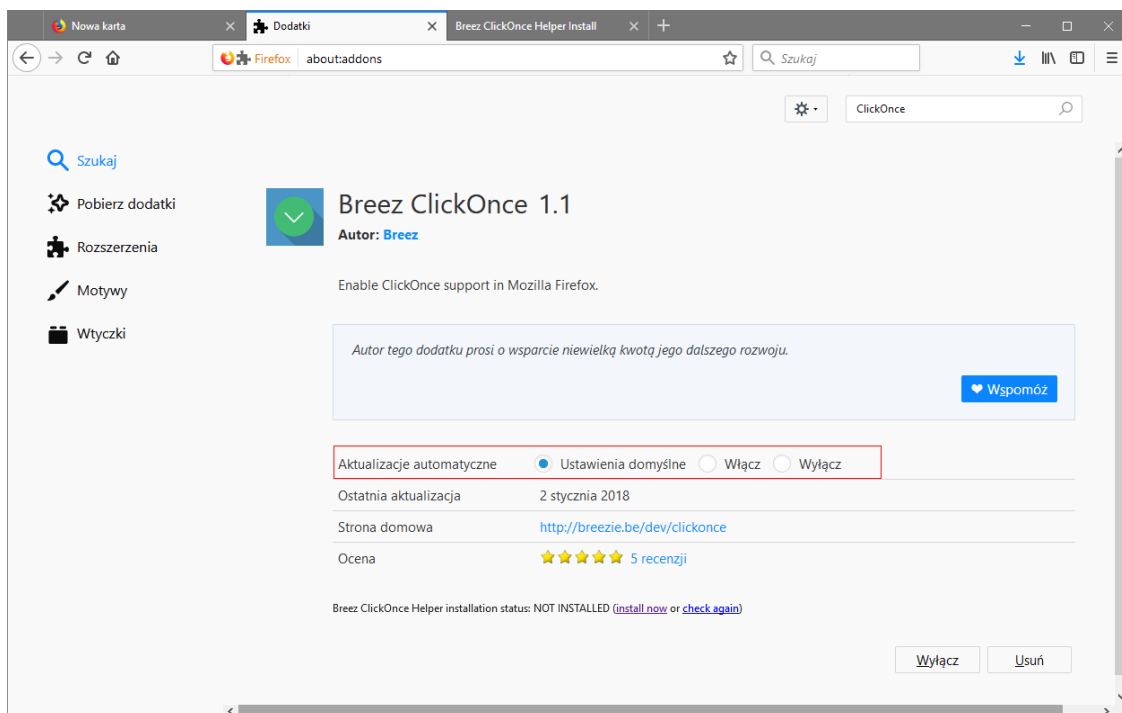
- 7. Wejść do folderu, w którym zapisałeś plik, i kliknij go w dwukrotnie.
- 8. Kliknij przycisk **OK** w oknie z informacją o zainstalowaniu dodatku.



- 9. Wróć na stronę z listą wyszukanych dodatków i zwróć uwagę, że w wierszu zainstalowanego dodatku pojawiły się przyciski **Opcje**, **Wyłącz** i **Usuń**.



Po kliknięciu przycisku **Opcje** możesz zdecydować, czy dodatek ma być aktualizowany automatycznie.



Po zainstalowaniu dodatku możliwe już będzie uruchamianie w przeglądarce *Firefox* modułów *Sigmy* wykonanych w technologii ClickOnce.