



## Problemy techniczne

# Jak udostępnić dane sieciowo w programach z pakietu Finanse Optivum – praca w trybie współużytkowania

Programy z pakietu *Finanse Optivum* mogą pracować na wspólnej bazie danych. Baza ta musi być umieszczona w folderze sieciowym.

Aby pracować z programami pakietu *Finanse Optivum* w trybie współużytkowania, należy wykonać następujące czynności:

1. Zainstalować wybrany program/ programy z pakietu (np. *Księgowości Optivum*) na komputerze głównym i końcówkach roboczych.
2. Podczas pierwszego uruchomienia programu na komputerze głównym wskazać folder przechowywania danych.

Domyślnie program proponuje przechowywanie danych na komputerze, na którym zainstalowano program, w folderze: **C:\ProgramData\VULCAN\Finanse Optivum\ DANE**

3. Udostępnić folder nadrzędny do folderu z danymi (czyli folder **Finanse Optivum**) operatorom programu na końcówkach roboczych.

Udostępnienie folderu z bazą danych (czyli folderu **DANE**) uniemożliwi prawidłowe korzystanie z programu przez użytkowników pracujących na końcówkach roboczych.

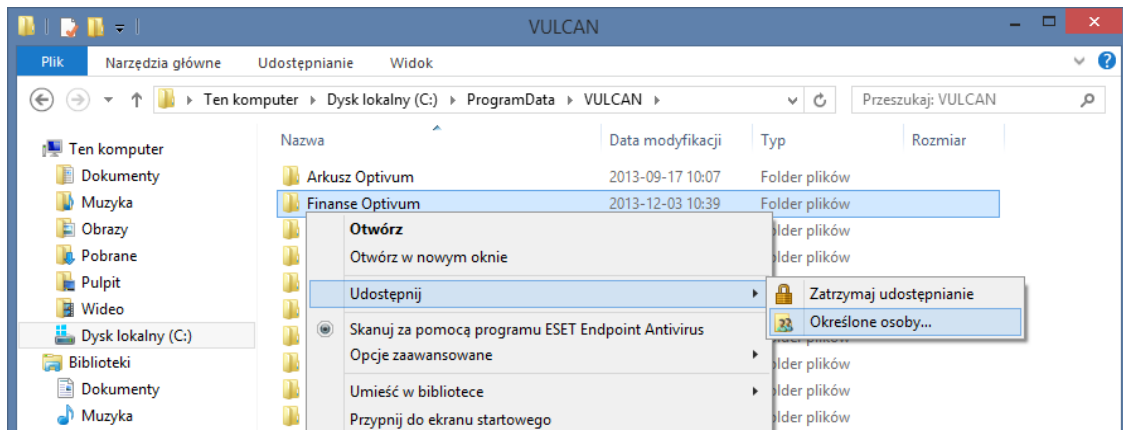
4. Na każdej końcówce roboczej zmapować udostępniony folder jako dysk.
5. Uruchomić program na końcówce roboczej i wskazać folder z danymi znajdujący się na zmapowanym dysku.

W poradzie tej opisano:

- jak udostępnić wymagany folder użytkownikom pracującym z programem z pakietu *Finanse Optivum* na końcówkach roboczych,
- jak na końcówce roboczej zmapować udostępniony folder jako dysk,
- jak wskazać bazę danych w programie zainstalowanym na końcówce roboczej.

### Udostępnienie folderu sieciowego innym użytkownikom

1. Odszukaj udostępniany folder na dysku komputera (czyli folder nadrzędny do folderu, w którym znajdują się dane – jeśli dane przechowywane są w folderze domyślnym, to będzie to folder **Finanse Optivum** znajdujący się w folderze **C:\ProgramData\VULCAN**).
2. Kliknij folder prawym przyciskiem myszy i z rozwiniętego menu wybierz pozycję **Udostępnij/ Określone osoby**.

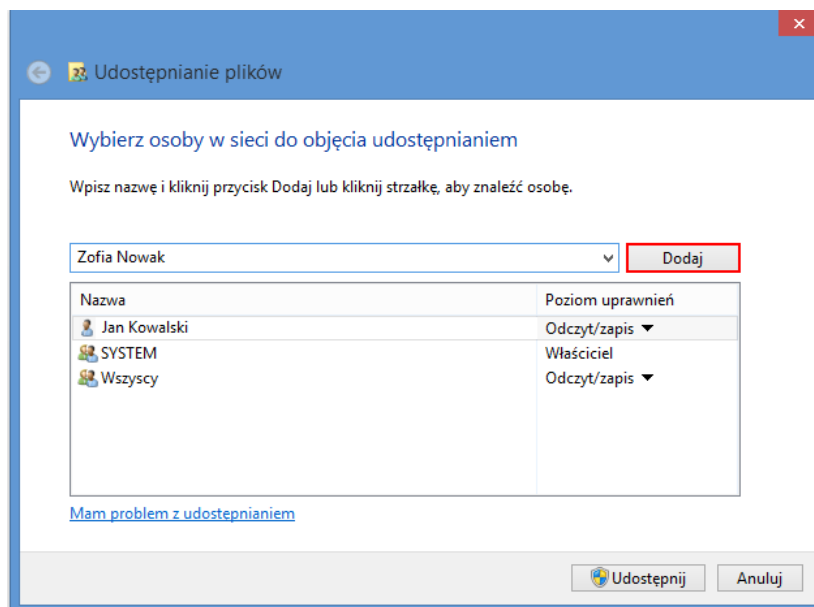


Wyświetli się okno **Udostępnianie plików**.

Okno **Udostępnianie plików** można również przywołać, wybierając w menu podręcznym pozycję **Właściwości** – wyświetli się wówczas okno **Właściwości: [...]**, w którym należy przejść na kartę **Udostępnianie** i kliknąć przycisk **Udostępnij**.

3. W oknie **Udostępnianie plików** wskaż personalnie osoby, które będą korzystały z bazy danych. W tym celu w polu przed przyciskiem **Dodaj** wpisz nazwę osoby i kliknij przycisk **Dodaj**. Osoba pojawi się na liście poniżej.

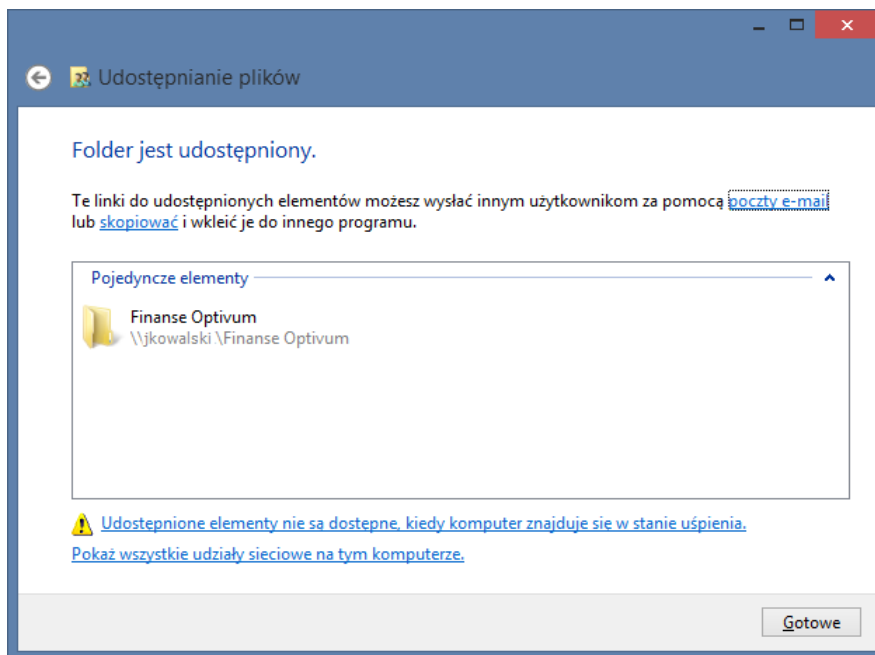
Aby odszukać osobę, możesz w polu obok przycisku **Dodaj** wybrać pozycję **Znajdź osoby** – wyświetli się wówczas okno **Wybieranie: Użytkownicy lub Grupy**.



Folder należy udostępniać pojedynczym użytkownikom. Udostępnienie folderu zdefiniowanej grupie użytkowników może być niewystarczające i objawiać się problemami z dostępem do niego w trakcie działania aplikacji.

4. Nadaj dodanej osobie pełne uprawnienia do folderu, wybierając w kolumnie **Poziom uprawnień** pozycję **Odczyt/zapis**.

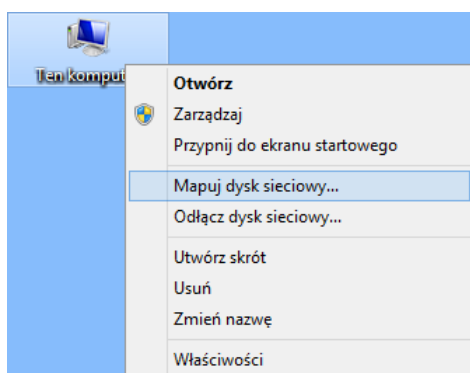
5. Po dodaniu do listy wszystkich osób, którym ma być udostępniony folder, kliknij przycisk **Udostępnij**. W oknie pojawi się informacja o udostępnieniu folderu.



6. Kliknij przycisk **Gotowe**.

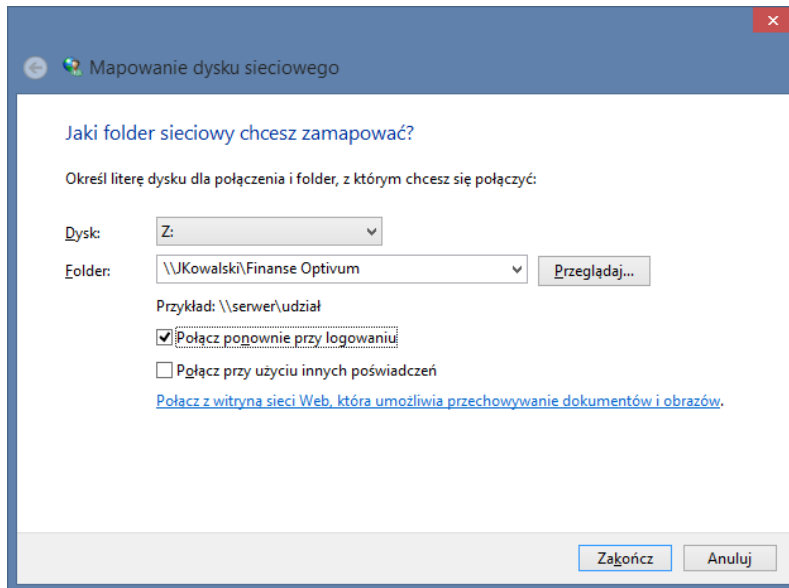
## Mapowanie udostępnionego folderu jako dysku na końcówce roboczej

1. Na komputerze, który jest końcówką roboczą, kliknij prawym przyciskiem myszy znajdującą się na pulpicie ikonę **Komputer** (lub **Ten komputer**) i wybierz polecenie **Mapuj dysk sieciowy**.



Wyświetli się okno **Mapowanie dysku sieciowego**.

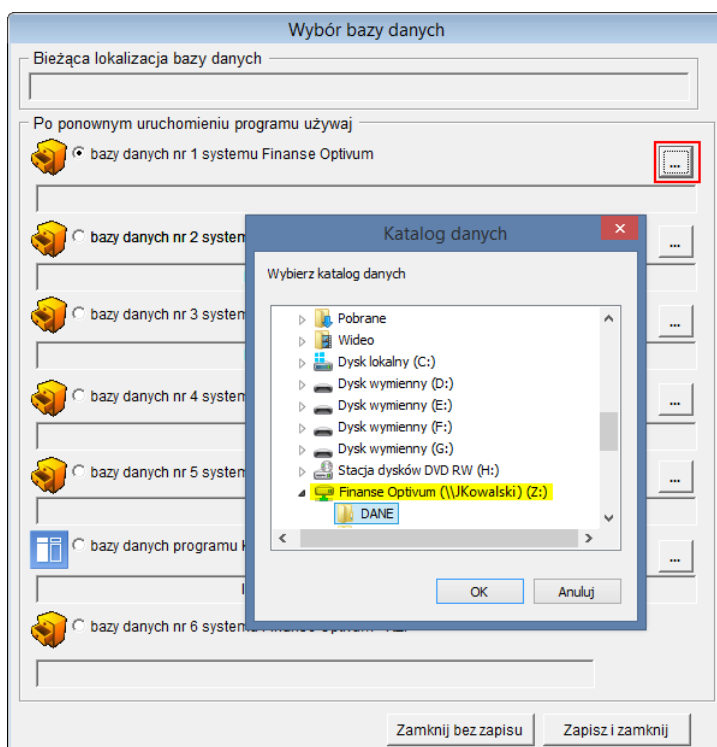
2. W polu **Dysk** wybierz literę dla mapowanego folderu, w polu **Folder** wskaż udostępniony Ci wcześniej folder (korzystając z przycisku **Przełączaj** lub wpisując poprawną ścieżkę dostępu do folderu). Zaznacz opcję **Połącz ponownie przy logowaniu**.



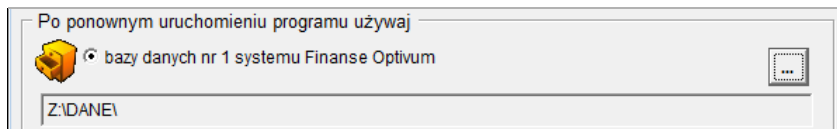
3. Kliknij przycisk **Zakończ**.

## Wskazanie bazy danych w programie z pakietu Finanse Optimum zainstalowanym na końcówce roboczej

1. Uruchom program z pakietu *Finanse Optimum*, np. *Księgowość Optimum*.
2. W menu **Administracja** wybierz polecenie **Wybór bazy danych**.
3. W oknie **Wybór bazy danych** wstaw znacznik przy wybranej bazie danych i za pomocą przycisku **...** wskaż folder z danymi znajdujący się w zmapowanym jako dysk folderze.



W oknie **Wybór bazy danych** pojawi lokalizacja udostępnionej bazy danych:



4. Kliknij przycisk **Zapisz i zamknij**.

Po ponownym uruchomieniu program powinien połączyć się ze wskazaną bazą danych.

W sytuacji, gdy baza danych jest pusta, może pojawić się konieczność ponownego wskazania ścieżki dostępu do bazy danych, po czym należy zaakceptować komunikat o utworzeniu nowej pustej bazy danych.