

Jak w systemie Dziennik VULCAN zmienić datę rozpoczęcia okresu klasyfikacyjnego?

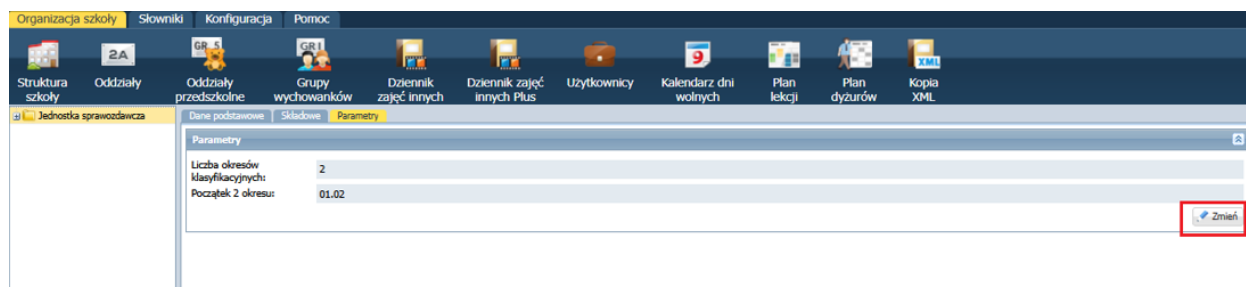
W systemie Dziennik VULCAN daty rozpoczęcia poszczególnych okresów klasyfikacyjnych definiowane są globalnie dla całej jednostki sprawozdawczej oraz indywidualnie dla każdego oddziału. **Data pierwszego okresu ustawiana jest domyślnie na 1 września i nie można jej modyfikować.** Jeśli w jednostce występują dwa okresy klasyfikacyjne w ramach okresu promocyjnego, to data drugiego okresu ustawiana jest domyślnie na 1 lutego, ale użytkownik może ją zmienić.

Podczas zakładania nowego oddziału automatycznie tworzone są okresy jego istnienia. Daty rozpoczęcia poszczególnych okresów klasyfikacyjnych ustalane są na podstawie dat zdefiniowanych w parametrach jednostki.

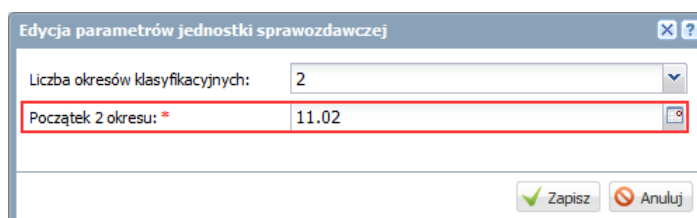
Zmiana daty rozpoczęcia okresu klasyfikacyjnego w parametrach ogólnych nie powoduje zmiany tej daty w opisach istniejących oddziałów. Jeśli chcemy, aby zmiana ta pojawiła się również w tych oddziałach, to należy wprowadzić ją indywidualnie dla każdego oddziału.

Ustawianie daty początku okresu klasyfikacyjnego w jednostce sprawozdawczej

1. Zaloguj się do systemu *Dziennik VULCAN* jako administrator i uruchom moduł *Administrowanie*.
2. Przejdź do widoku *Organizacja szkoły/ Struktura szkoły*.
3. W drzewie danych wybierz gałąź *Jednostka sprawozdawcza*, przejdź na kartę *Parametry* i kliknij przycisk **Zmień**.



4. W oknie **Edycja parametrów jednostki sprawozdawczej** ustaw właściwą datę w polu **Początek 2 okresu** (lub **Początek 3 okresu**, lub **Początek 4 okresu**) i kliknij przycisk **Zapisz**.




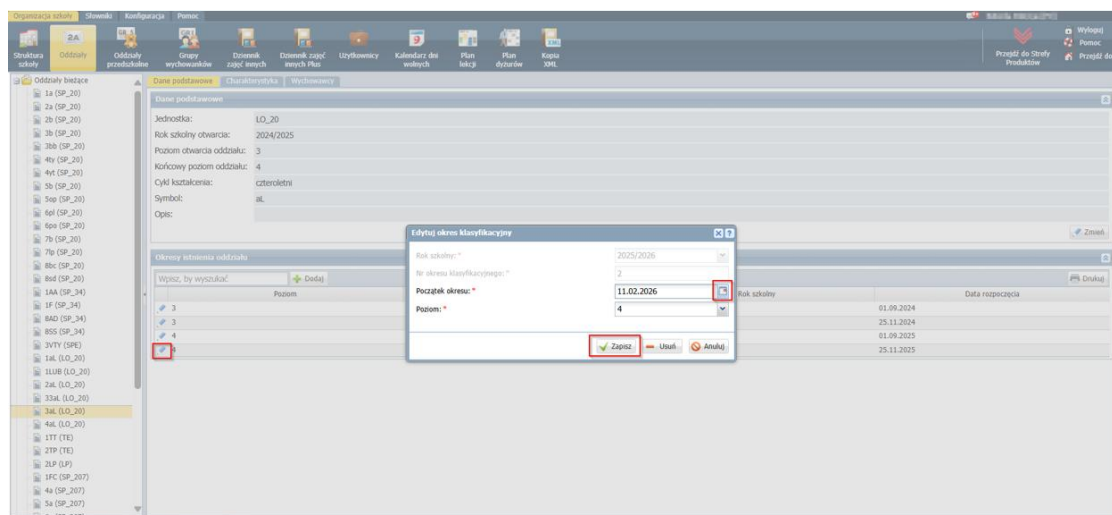
Pola **Początek 3 okresu** oraz **Początek 4 okresu** pojawiają się w formularzu, gdy w polu **Liczba okresów klasyfikacyjnych** ustawimy wartość 3 lub 4.

Zmodyfikowane daty początku okresów klasyfikacyjnych zostaną uwzględnione tylko w nowozakładanych oddziałach.

Modyfikowanie daty początku okresu klasyfikacyjnego w oddziale

Po zmianie daty początku okresu klasyfikacyjnego w parametrach ogólnych jednostki sprawozdawczej, należy również zmienić datę początku tego okresu w istniejących oddziałach.

1. W module *Administrowanie* przejdź do widoku *Organizacja szkoły/ Oddziały*.
2. Wybierz oddział w drzewie danych.
3. Na karcie *Dane podstawowe* w sekcji *Okresy istnienia oddziału* odszukaj wiersz właściwego semestru i kliknij w tym wierszu ikonę .
4. W oknie **Edytuj okres klasyfikacyjny** ustaw właściwą datę w polu **Początek okresu** i kliknij przycisk **Zapisz**.



5. Postępując analogicznie, zmodyfikuj daty początku semestru drugiego w pozostałych oddziałach.