

Zadania domowe

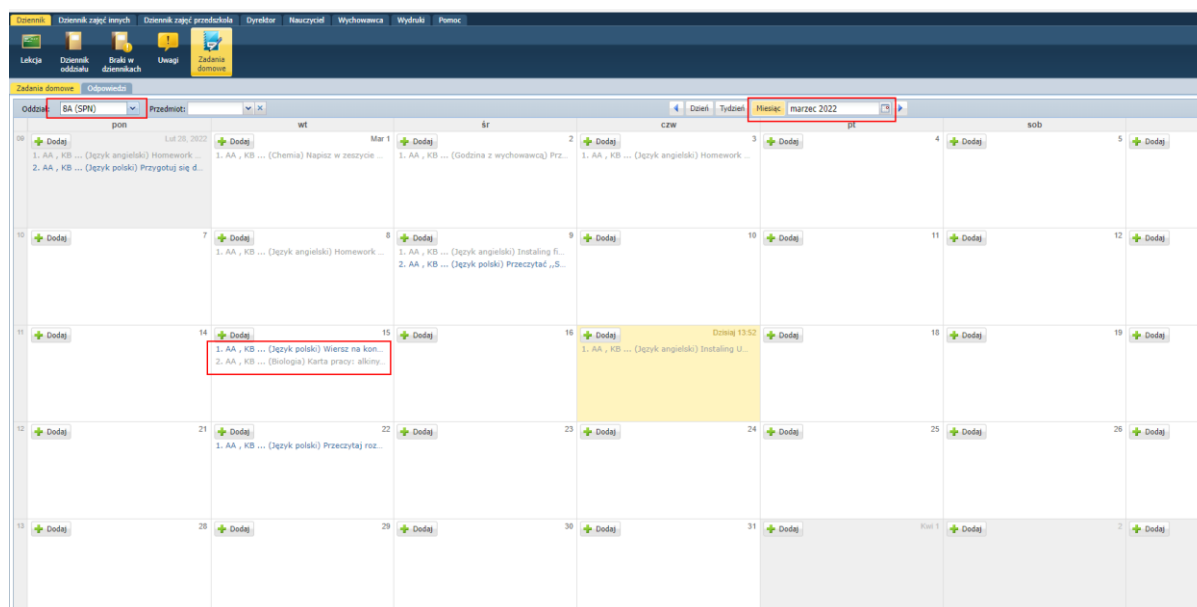
Przewodnik dla Nauczyciela

Zadania domowe dostępne są w module *Dziennik*, w widoku **Dziennik/Zadania domowe**. Widok ten umożliwia przeglądanie, dodawanie oraz sprawdzanie zadań domowych zdefiniowanych dla danego oddziału lub grupy uczniów.

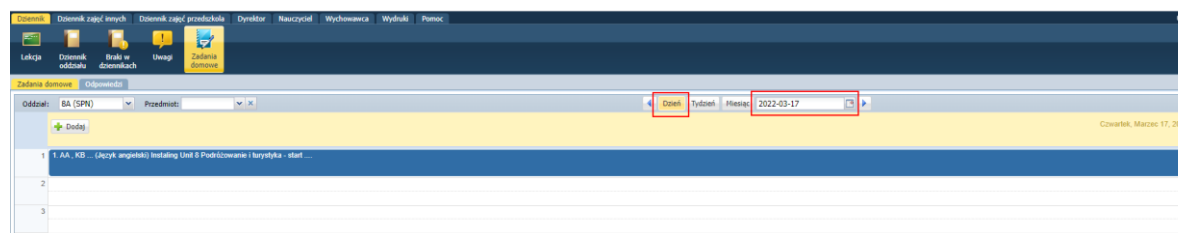
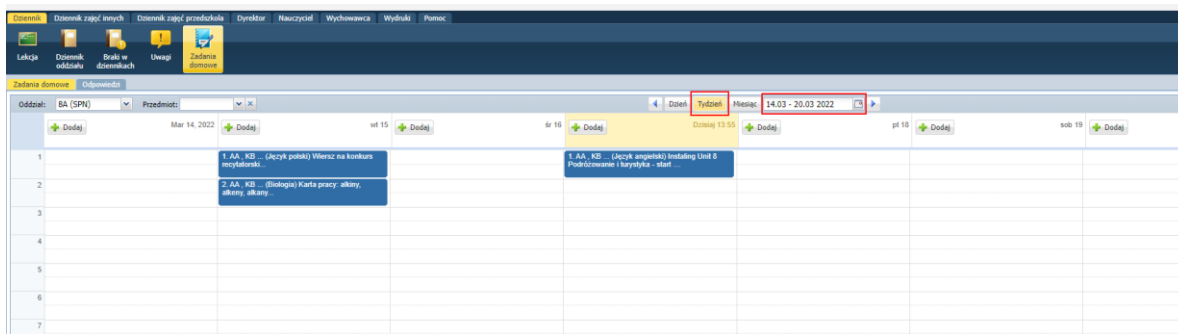
Dostęp do zadań domowych mają wszyscy nauczyciele uczący w szkole, przypisani do choćby jednego oddziału. Zadanie domowe będzie widoczne w dzienniku danego oddziału, na witrynie Ucznia/Rodzica oraz w aplikacji Dzienniczek VULCAN. Po ustawieniu odpowiednich parametrów zadania Uczeń będzie miał możliwość przesłania odpowiedzi na nie z poziomu witryny Ucznia lub aplikacji mobilnej.


Definiowanie zadania domowego z poziomu zakładki Zadania domowe

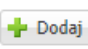
1. Zaloguj się do systemu *Dziennik VULCAN* jako Nauczyciel i uruchom moduł *Dziennik*.
2. Przejdź do widoku **Dziennik/ Zadania domowe**. Domyślnie prezentowana jest siatka miesięczna, na której po wybraniu danego oddziału będą widoczne wszystkie zadania domowe zdefiniowane dla oddziału przez uczących w nim Nauczycieli.

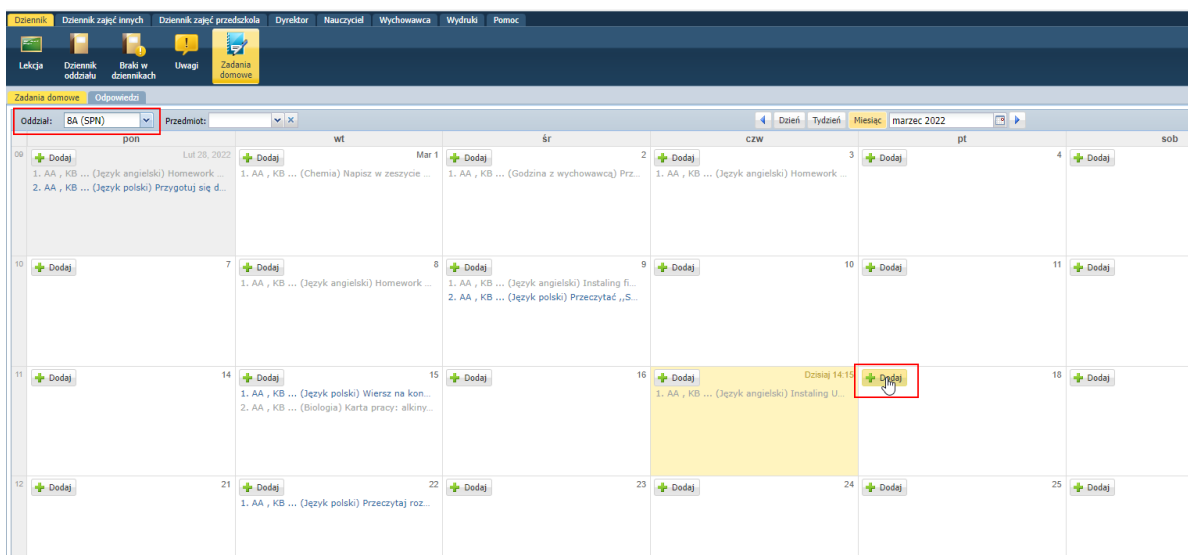


Widok zadań domowych może zostać zmieniony i być prezentowany w ramach miesiąca, tygodnia lub wybranego dnia.

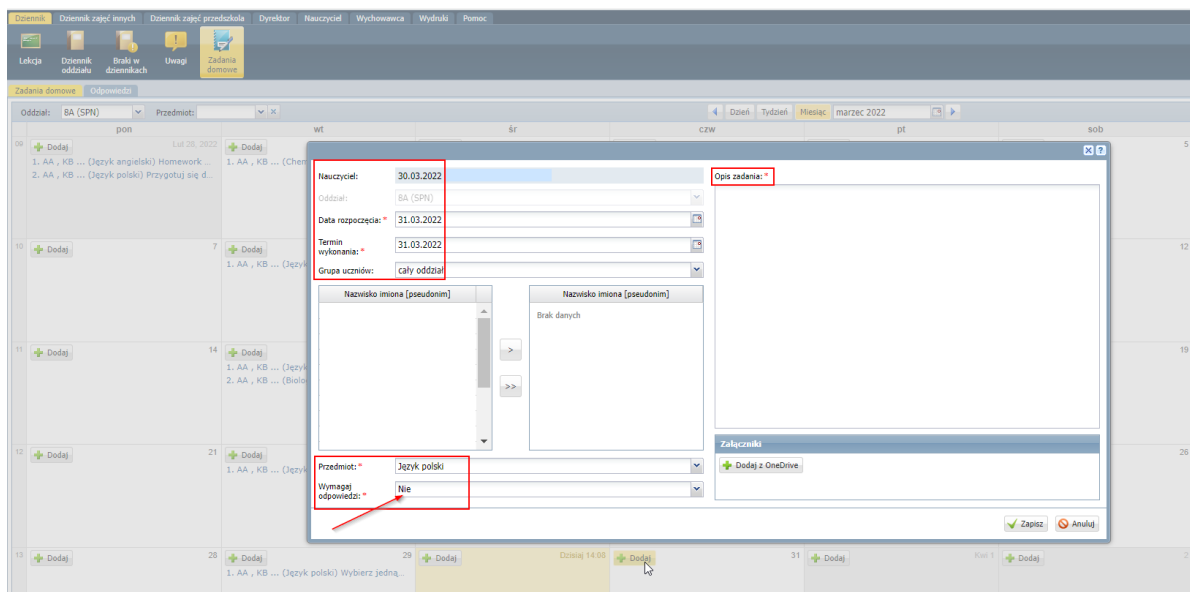


W każdym z tych widoków możliwe jest wybranie przycisku  i zdefiniowanie nowego zadania domowego dla danego oddziału, grupy lub wybranych uczniów.

- Wybierz oddział a następnie kliknij na  na wybranym dniu, w celu zdefiniowania nowego zadania domowego dla danego oddziału.



Przycisk  otwiera okno definiowania zadania domowego.



W oknie dodawania zadania domowego zdefiniuj jego parametry:

- datę rozpoczęcia zadania- podpowiadana jest data bieżąca
 - termin wykonania zadania – pojawi się ono w formie informacji na witrynie ucznia oraz w aplikacji mobilnej
 - grupę odbiorców zadania domowego - czy ma być to cały oddział, czy wybrana grupa uczniów z oddziału
 - wymagalność odpowiedzi – ten parametr jest kluczowy, w przypadku gdy Nauczyciel chce widzieć odpowiedzi uczniów w Dziennik VULCAN i mieć możliwość ich oceny. Wymagalność odpowiedzi jest również widoczna dla Ucznia i Rodzica na witrynie i w aplikacji mobilnej.
 - opis zadania domowego
 - dodanie załącznika z OneDrive – jeśli zadanie domowego tego wymaga
4. Zadanie domowe zdefiniowane przez Nauczyciela widoczne jest dla Ucznia oraz rodzica na witrynie dla nich dedykowanej. W momencie wskazania przez Nauczyciela wymagalności odpowiedzi Uczeń ma możliwość przestania odpowiedzi na zadanie domowe.

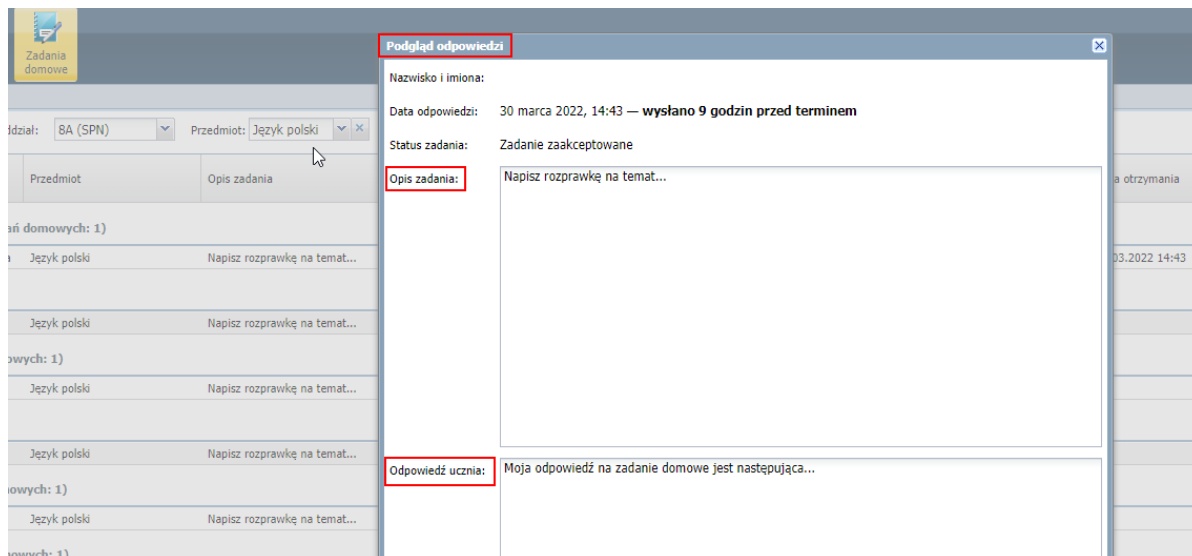



Dla ucznia widoczny jest również czas jaki pozostał mu na wykonanie i przestanie zadania domowego.

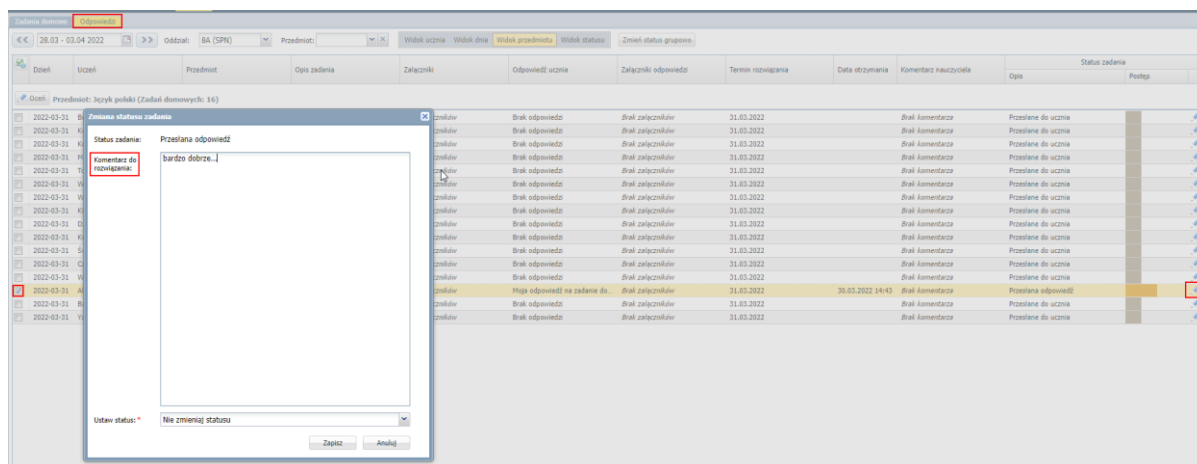
5. Zadanie domowe jest automatycznie zamykane przez system. Odpowiedzi przesłane przez uczniów lub ich brak, są widoczne dla Nauczyciela w zakładce **Odpowiedzi**.

W zakładce **Odpowiedzi** widok zadań domowych można sortować po tygodniu, oddziale, przedmiocie. Dostępne są następujące widoki odpowiedzi przesłanych do zadań domowych:


- Widok ucznia – zadania/odpowiedzi sortowane po uczniach w kolejności alfabetycznej. Jeśli do ucznia będzie przypisane więcej, niż jedno zadanie domowe/odpowiedź na dany dzień, będą one ułożone jedno po drugim
 - Widok dnia - prezentuje zdania/odpowiedzi przypisane na daną datę
 - Widok przedmiotu – prezentuje zadania/odpowiedzi przypisane przez danego nauczyciela do prowadzonego przez niego przedmiotu
 - Widok statusu – prezentuje zadania/odpowiedzi sortowane po statusie jaki obecnie mają
6. Każda odpowiedź może zostać skomentowana i oceniona przez Nauczyciela, a ocena za zadanie domowe przesłana do dziennika oddziału odpowiedniej klasy. Aby przeczytać odpowiedź przesłaną przez ucznia kliknij dwukrotnie wybrany wiersz tabeli z odpowiedzią.



Aby skorzystać z możliwości skomentowania zadania domowego przy wybranym zadaniu domowym wybierz  a następnie wstaw swój komentarz do zadania.



W pozycji **Ustaw status** Nauczyciel po skomentowaniu zadania może mienić jego status, w zależności od tego jak ocenia zadanie, na: **Zaakceptuj zadanie** lub **Zezwól na ponowne przesłanie**.

Aby ocenić zadanie domowe przesłane przez ucznia skorzystaj z opcji  i wprowadź oceny za zadanie domowe.

